

## PRESSEMITTEILUNG ZUR VERÖFFENTLICHUNG



Fotos und Labels: GEZE GmbH



Herzlich willkommen !

Der Beginn einer erfolgreichen Zukunft:  
Studium und Praxis in einem.  
Die 12 neuen DH-Studentinnen und Studenten  
beim interaktiven Einführungsprogramm

Leonberg, 28. September 2018

## DH-Studienstart 2018: Schnell und sicher ans Ziel

Durch die GEZE Tür in ein erfolgreiches Berufsleben mit Zukunft

**Wer sich für ein duales Studium bei GEZE entscheidet, verbindet Studium und Berufserfahrung. Mit spannenden praxisbezogenen Themen, die Freude machen und das im Hörsaal erlernte Wissen mit Leben füllen. Man kann seine Zukunft selbst mitgestalten und hat dabei hervorragende Aussichten. Heute begrüßen wir 12 neue DH-Studentinnen und Studenten in 7 Studiengängen.**

Sie haben das Zeugnis für ein Hochschulstudium in der Hand und können sich vieles vorstellen. Aber kein trockenes Studium nur an der Hochschule. Der Praxisbezug ist der wohl größte Pluspunkt im dualen Studium. Wer dual studiert, sammelt bereits während der Studienzeit jede Menge Berufserfahrung. Mit GEZE haben unsere 12 neuen DH-Studierenden einen modernen zukunftssicheren Arbeitgeber in einem modernen Umfeld, die volle Unterstützung für einen erfolgreichen Abschluss und eine gezielte Weiterentwicklung.

### Die Zukunft ist „smart“

Bei GEZE gibt es viele Wege ins Berufsleben, denn wir gehören weltweit zu den erfolgreichsten und innovativsten Anbietern von Produkten und Systemen für die Automation, Digitalisierung und Vernetzung von Türen und Fenstern. Wir arbeiten an Zukunftsprojekten wie Smart Buildings. Darum umfasst unsere Arbeit viele unterschiedliche und internationale Tätigkeitsfelder, für die wir zukunftsorientierte Studiengänge anbieten.

## Studiengänge für eine gemeinsame Zukunft

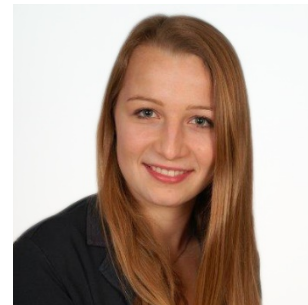
Noch nie haben bei uns so viele kluge und motivierte Köpfe ein **praxisintegriertes Bachelor-Studium** in 7 Disziplinen begonnen. Für unser gemeinsames Ziel, Gebäude lebenswerter zu machen.

- Wirtschaftsinformatik
- International Business
- Mechatronik
- Wirtschaftsingenieurwesen
- Maschinenbau
- Elektrotechnik
- Digital Business Management

Unsere „DH-ler“ fühlen sich bei uns wohl, sind mit Engagement und Begeisterung dabei und erzielen beste Abschlüsse. Dafür tun wir etwas. Wir bieten Ihnen

- topaktuelle spannende und verantwortungsvolle Projekte
- Einsatz in „Wunsch“-Bereichen – wo immer möglich
- Förderung besonderer Fähigkeiten
- zusätzliche gezielte Unterstützung in Kern- und Fachkompetenzen
- Abstecher ins Ausland: Einsätze bei den weltweiten Tochtergesellschaften
- Zuschüsse bei Semestern an einer Auslandshochschule
- intensive Betreuung der Bachelor-Arbeiten
- Freizeitangebote und soziales Engagement

„In den Praxisphasen bin ich immer sehr gerne bei GEZE. Es ist eine schöne Abwechslung, nach den Hochschulphasen wieder in ein so angenehmes Arbeitsumfeld zu kommen. Zu meinen Erwartungen an GEZE gehörte vor allem, dass ich während des Studiums unterstützt werde und viele praktische Erfahrungen mitnehmen kann. Dies wurde zu 100% erfüllt. Was ich hier lerne, macht die theoretischen Inhalte der Hochschule anschaulich.“



Anna Zündel, DH-Studentin  
Mechatronik im 2. Studienjahr

„Die Internationalität von GEZE macht den Arbeitsalltag interessant und abwechslungsreich, das gefällt mir. Neben der Arbeit an spannenden Projekten im Inland wurde mir bei einem 2-monatigen Aufenthalt die Betreuung eines Projektes in der Tochtergesellschaft in Singapur anvertraut. Meine Erwartungen wurden nicht nur erfüllt, sondern übertroffen.“



Till Haßel machte seinen Bachelor  
2017 in Wirtschaftsinformatik und  
ist nun SAP-Consultant

### **Die Richtung selbst bestimmen**

Bei GEZE stehen den Studierenden viele Türen offen. Sie folgen dabei immer ihrem persönlichen Weg. Wir rekrutieren Fach- und Führungskräfte bevorzugt aus den eigenen Reihen und stimmen auch Weiterbildungsangebote gezielt darauf ab. Die Chancen, die wir bieten, beweist die große Zahl an Führungskräften, die ihre Karriere bei GEZE als DH-ler begonnen haben.

### **Der Mensch im Mittelpunkt**

In unserem Familienunternehmen steht der Mensch mit seiner Persönlichkeit im Fokus. Darum fördern wir die Stärken unserer Studierenden ganz individuell an modernen Arbeitsplätzen und Medientechnik, die agiles Arbeiten ermöglichen. So können sich schnell und einfach Teams zusammenfinden, um gemeinsam besser zu sein!

### **Die GEZE Community**

Digital ist die „GEZE Ausbildung Community“, das soziale Netzwerk, das sich bei DH-Studierenden, Azubis und Trainees von Anfang an unentbehrlich gemacht hat. Man kann sich dort nicht nur schnell besser kennenlernen, vernetzen und gegenseitig unterstützen. Die Plattform liefert alle ausbildungsrelevanten Informationen und wird von allen in der „Community“ gepflegt und ergänzt.

Besuchen Sie unsere Karriere-Seite auf [www.geze.de](http://www.geze.de)

**Pressekontakt:**

Ellen Schellinger  
Tel.: +49 (0)7152 203-536  
E-Mail: e.schellinger@geze.com

GEZE GmbH  
Reinhold-Vöster-Straße 21-29  
D - 71229 Leonberg  
www.geze.com

**ÜBER GEZE**

Die Marke GEZE steht für Innovation und Premiumqualität. GEZE gehört zu den Weltmarktführern und ist weltweit ein kompetenter Partner bei Produkten, Systemen und Serviceleistungen für Tür-, Fenster- und Sicherheitstechnik. Wie die Anforderungen in einem Gebäude sein mögen – GEZE realisiert optimale Lösungen und verbindet Funktionalität, Sicherheit und Komfort mit Design. GEZE Türschließer eröffnen zahlreiche technische und optische Möglichkeiten. Täglich gehen Millionen von Menschen durch Türen, die mit Oberliegenden Türschließern der TS 5000-Reihe ausgestattet sind, und genießen den barrierefreien Komfort von automatischen Türsystemen, z. B. des Slimdrive- und Powerturn-Programms. Die Glassysteme und Beschlaglösungen für Design-Schiebesysteme sind Ästhetik pur. Ein breites Produktprogramm bietet GEZE auch im Bereich Fenster- und Lüftungstechnik. Für den vorbeugenden Brandschutz stehen komplette Rauch- und Wärmeabzugslösungen (RWA) und ein umfassendes Sortiment an Türsystemen als RWA-Zuluftlösungen zur Verfügung. Die GEZE Sicherheitstechnik umfasst Flucht- und Rettungsweglösungen, Schlosstechnik und Zutrittskontrollsysteme. Mit seiner Systemkompetenz realisiert GEZE abgestimmte Lösungen, die einzelne Funktions- und Sicherheitsanforderungen in einem intelligenten System verbinden. Die aktuellsten Innovationen sind das neue Gebäudeautomationssystem GEZE Cockpit und Schnittstellenmodule zur Einbindung von GEZE Produkten in Vernetzungslösungen, die Gebäude zu Smart Buildings machen. Produktlösungen von GEZE sind vielfach ausgezeichnet und finden sich in renommierten Bauwerken auf der ganzen Welt wieder. Das Unternehmen ist mit 31 Tochtergesellschaften, davon 27 im Ausland, einem flexiblen und hocheffizienten Vertriebs- und Servicenetz und über 3.000 Mitarbeiter/innen weltweit vertreten und erzielte im Geschäftsjahr 2017/2018 einen Umsatz von über 430,4 Mio. Euro. [www.geze.com](http://www.geze.com)