

# Hannanmetals

1305 - 1090 West Georgia Street, Vancouver, BC, V6E 3V7  
Telefon: Tel.: +1 604 685 9316 / Fax: +1 604 683 1585

**PRESSEMITTEILUNG**

**23. JUNI 2020**

## **HANNAN erhält Proben mit 0,8 Meter mit 2,8% Kupfer und 14 Gramm Silber pro Tonne Gestein aus neuer Kupfer-Silber-Zone auf San-Martin-Projekt in Peru**

**Vancouver, Kanada - Hannan Metals Limited ("Hannan" oder das "Unternehmen") (TSXV: HAN) (OTCPK: HANF - <https://www.commodity-tv.com/ondemand/companies/profil/hannan-metals-ltd/> )** stellt die Untersuchungsergebnisse einer neuen Kupfer-Silber-Entdeckung vor, die sich 2 Kilometer südlich der bekannten Mineralisierung auf Hannans zu 100 % unternehmenseigenen Sacanche-Bergbaugenehmigungen auf dem im Sediment befindlichen Kupfer-Silber-Projekt San Martin in Peru befindet (Abbildung 1).

### **Höhepunkte:**

- Die Ergebnisse von 5 separaten Aufschlüssen, die über 400 Meter Streichlänge beprobt wurden, sind aus einem neuen Entdeckungsgebiet eingetroffen. Die neuen Ergebnisse umfassen:
  - 0,2 Meter mit 6,9 % Kupfer und 32 g/t Silber (teilweise beprobt);
  - 2,5 Meter mit 0,8 % Kupfer und 14 g/t Silber (eine Großprobe);
  - 0,8 Meter mit 2,8 % Kupfer und 14 g/t Silber (teilweise beprobt);
- Zusätzliche systematische Probenentnahmen sind erforderlich, um die gesamte Breite der Mineralisierung zu bestimmen (Abbildungen 2, 5 und 6). Die neuen Ergebnisse befinden sich 2 Kilometer südlich einer zuvor gemeldeten Schlitzprobe, die 3 Meter mit 2,5 % Kupfer und 22 g/t Silber, einschließlich 0,5 Meter mit 4,4 % Kupfer und 61 g/t Silber bei einem unteren Einschnitt mit 1 % Kupfer ergab (Abbildung 2);
- Die Art der Kupfer- und Silbermineralisierung und die stratigrafische Position stimmen mit der zuvor definierten Kupfer-Silber-Mineralisierung überein, die an der Spitze der Formation Sarayaquillo innerhalb der 110 Kilometer nach dem Streich der zu 100 % unternehmenseigenen Bergbaukonzessionen von Hannan gefunden wurde;
- Die Kartierung von Aufschlüssen und Felsblöcken in Bächen definiert nun eine Zone, die an mehreren Punkten über 2 Kilometer (Abbildung 5) im südlichen Sacanche-Konzessionsgebiet eine Kontinuität aufweist;
- Der analoge Stil für die Mineralisierung bei San Martin ist das Kupferschiefer in Polen, wo die drei Kupfer-Silber-Sediment-Minen von KGHM Polska Miedz ("KGHM") der sechstgrößte Kupferproduzent und der führende Silberproduzent der Welt sind. Im Jahr 2018 produzierte KGHM 30,3 Mt Erz mit einem Gehalt von 1,49% Kupfer und 48,6 g/t Silber aus einer mineralisierten Zone mit einer durchschnittlichen Mächtigkeit von 0,4 bis 5,5 Metern.

*Michael Hudson, CEO, erklärte: "Der Nachweis der Kontinuität der Mineralisierung an mehreren Punkten innerhalb eines 2 Kilometer langen Trends über potenziell wirtschaftliche Breiten hinweg ist der entscheidende nächste Schritt bei der sich entwickelnden Definition des im Beckenmaßstab sedimentären, stratifizierten Kupfer-Silber-Systems bei San Martin. Obwohl sich die Exploration noch in einem frühen Stadium befindet, wird*

*die Vorhersagbarkeit und Kontinuität der Gehalte in diesen Maßstäben als eine äußerst positive Entwicklung angesehen. "*

Die Mineralisierung befindet sich im westlichen Faltenschenkel einer offenen asymmetrischen Antiklinale, die um 25 Grad nach Westen einfällt (Abbildung 3 und 4). Die neuen Entdeckungen befinden sich unmittelbar stromaufwärts eines Baches, wo 10 mineralisierte Schürfproben von Felsblöcken zwischen 5,0 % Kupfer und 36 g/t Silber bis 0,4 % Kupfer und 3,9 g/t Silber sowie durchschnittlich 2,7 % Kupfer und 16,9 g/t Silber ergaben. Darüber hinaus wurde ein neues reduziertes Wirtsgestein entdeckt, das stratigraphisch höher liegt als oben berichtet. Die freiliegende Zone wurde gelaugt, 1 Meter breit mit geringfügigen Kupferoxiden und 1 Meter mit 0,1 % Cu untersucht (Abbildung 2). Schlitzproben gelten als repräsentativ für die In-situ-Mineralisierungsproben und die angegebenen Probenbreiten entsprechen in etwa der tatsächlichen Mächtigkeit der Mineralisierung, während Schürfproben (Gesteinsbrocken) von Natur aus selektiv sind und wahrscheinlich keine Durchschnittsgehalte auf dem Grundstück repräsentieren.

Die Entdeckungen vor Ort wurden in den Tagen vor der Aussetzung der Feldarbeit aufgrund der Sperrung von Covid-19 Mitte März gemacht. Die Proben wurden letzte Woche an ein geochemisches Labor in Lima geschickt. Daher wurden noch keine systematischen Probenahmen und Schürfgräben über dem neuen Entdeckungsgebiet durchgeführt. Der am stärksten mineralisierte Teil des Wirtsgesteins wird nur in 3 von 5 Aufschlüssen beobachtet (Abbildung 5). Weitere systematische Probenentnahmen und Kartierungen der mineralisierten Sequenz im Süden und Norden werden kurzfristig wieder aufgenommen, wenn sie für die Feldteams und alle Beteiligten als sicher erachtet wird.

Sedimenthaltige, stratiforme Kupfer-Silber-Vorkommen gehören zu den beiden wichtigsten Kupferquellen der Welt, die andere sind Kupferporphyren. Sie sind auch ein bedeutender Produzent von Silber. Laut dem World Silver Survey 2020 KGHM Polska Miedz ("KGHM") sind die drei Kupfer-Silber-Sediment-Vorkommen in Polen mit einer Produktion von 40,2 Mio. Unzen im Jahr 2019 der führende Silberproduzent der Welt. Dies ist fast doppelt so viel wie die Produktion der zweitgrößten produzierenden Mine. Die polnischen Minen sind auch die sechstgrößte Kupfermine der Welt, und im Jahr 2018 produzierte KGHM 30,3 Mt Erz mit einem Gehalt von 1,49% Kupfer und 48,6 g/t Silber aus einer mineralisierten Zone mit einer durchschnittlichen Mächtigkeit von 0,4 bis 5,5 Metern.

#### **Über Hannan Metals Limited (TSX.V:HAN) (OTCPK: HANNF)**



Hannan Metals Limited ist ein Rohstoff- und Explorationsunternehmen, das nachhaltige und ethische Metallressourcen entwickelt, die für den Übergang zu einer kohlenstoffarmen Wirtschaft benötigt werden. In den letzten zehn Jahren hat das Team hinter Hannan eine lange und erfolgreiche Bilanz bei der Entdeckung, Finanzierung und Förderung von Mineralprojekten in Europa und Peru vorzuweisen.

Michael Hudson FAusIMM, Hannans Chairman und CEO, eine qualifizierte Person gemäß National Instrument 43-101, hat den technischen Inhalt dieser Pressemitteilung überprüft und genehmigt.

Im Namen des Vorstandes,

***"Michael Hudson"***

Michael Hudson, Vorsitzender & CEO

#### **Weitere Informationen**

[www.hannanmetals.com](http://www.hannanmetals.com)

1305 - 1090 West Georgia St., Vancouver, BC, V6E 3V7

Mariana Bermudez, Unternehmenssekretärin,

+1 (604) 685 9316, [info@hannanmetals.com](mailto:info@hannanmetals.com)

In Europa:

Swiss Resource Capital AG

Jochen Staiger

[info@resource-capital.ch](mailto:info@resource-capital.ch)

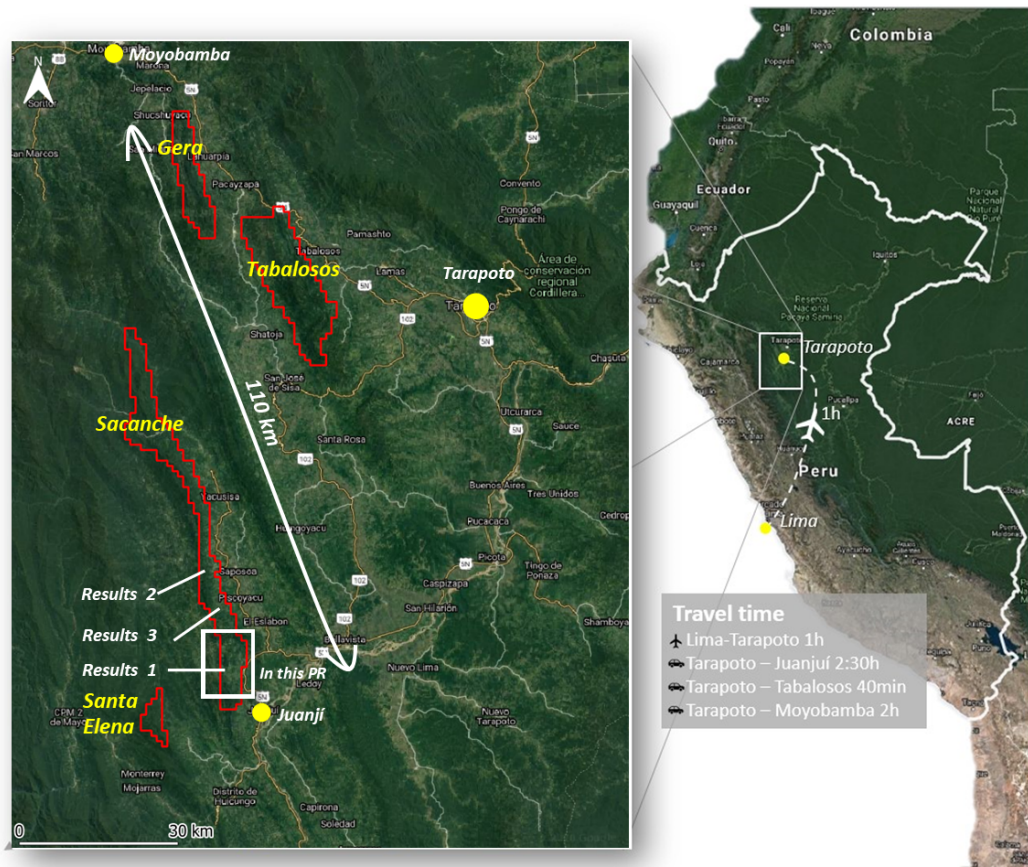
[www.resource-capital.ch](http://www.resource-capital.ch)

#### **Vorausschauende Aussagen**

Bestimmte Informationen in dieser Pressemitteilung enthalten "zukunftsgerichtete Aussagen" und "zukunftsgerichtete Informationen" gemäß den geltenden Wertpapiergesetzen. Abgesehen von Aussagen über historische Tatsachen stellen bestimmte hierin enthaltene Informationen zukunftsgerichtete Aussagen dar, zu denen die Erwartungen des Unternehmens hinsichtlich der zukünftigen Leistung auf der Grundlage der aktuellen Ergebnisse, erwartete Barkosten auf der Grundlage der aktuellen internen Erwartungen des Unternehmens, Schätzungen, Prognosen, Annahmen und Überzeugungen gehören, die sich als unrichtig erweisen können. Diese Aussagen sind keine Garantien für zukünftige Leistungen und es sollte kein unangemessenes Vertrauen in sie gesetzt werden. Solche vorausblickenden Aussagen sind notwendigerweise mit bekannten und unbekanntem Risiken und Ungewissheiten verbunden, was dazu führen kann, dass die tatsächliche Leistung und die Finanzergebnisse des Unternehmens in zukünftigen Perioden erheblich von jeglichen Projekten zukünftiger Leistung oder Ergebnissen abweichen, die in solchen vorausblickenden Aussagen ausgedrückt oder impliziert werden. Diese Risiken und Ungewissheiten beinhalten, sind aber nicht darauf beschränkt: Die Erwartungen des Unternehmens bezüglich des Zeitplans für den Abschluss der Feldarbeit und der Ergebnisse, der Bewilligung der Claim-Anträge in Peru, der Beziehungen zur Gemeinde, der mit der Minerschließung und -produktion verbundenen Verbindlichkeiten, der

geologischen Risiken, der Finanzmärkte im Allgemeinen und der Fähigkeit des Unternehmens, zusätzliches Kapital zur Finanzierung zukünftiger Operationen zu beschaffen. Es kann nicht garantiert werden, dass sich vorausblickende Aussagen als richtig erweisen, und die tatsächlichen Ergebnisse und zukünftigen Ereignisse können sich erheblich von den in solchen Aussagen erwarteten unterscheiden. Das Unternehmen übernimmt keine Verpflichtung, vorausblickende Aussagen zu aktualisieren, falls sich die Umstände oder die Schätzungen oder Meinungen des Managements ändern sollten, es sei denn, dies ist durch geltende Wertpapiergesetze vorgeschrieben. Der Leser wird davor gewarnt, sich in unangemessener Weise auf vorausblickende Aussagen zu verlassen.

Weder die TSX Venture Exchange noch deren Regulierungsdienstleister (wie dieser Begriff in den Richtlinien der TSX Venture Exchange definiert ist) übernehmen die Verantwortung für die Angemessenheit oder Genauigkeit dieser Nachricht.



**Figure 1.** Overview of the San Martin sediment-hosted copper-silver project, Peru. The four project areas now cover 65,600 hectares of the prospective host horizon within a 110 kilometre long trend. Best results include:

**Sacanche copper-silver results:**

*Channel samples from outcrops across bedding Sarayaquillo Formation—reduced facies host*

- 1) 3m @ 2.5% Cu and 22g/t Ag (LD190517-19)
- 2) 2m @ 5.9% Cu and 66g/t Ag (TC190536-38)
- 3) 0.6m @ 9.0% Cu and 59g/t Ag (TC190519)

**Tabalosos:**

*Initial sampling outlining 4 separate areas of high-grade copper and silver over 15 kilometres of strike within at least 2 structural corridors. Nineteen mineralized boulders (>0.1% copper) range in grade from 0.1% to 8.3% copper and 0.2 g/t silver to 109 g/t silver with an average grade of 2.8 % copper and 27.2 g/t silver*

## Assay results Sacanche South

Three mineralized outcrops discovered 400m apart and 2km south of previously know copper silver mineralization

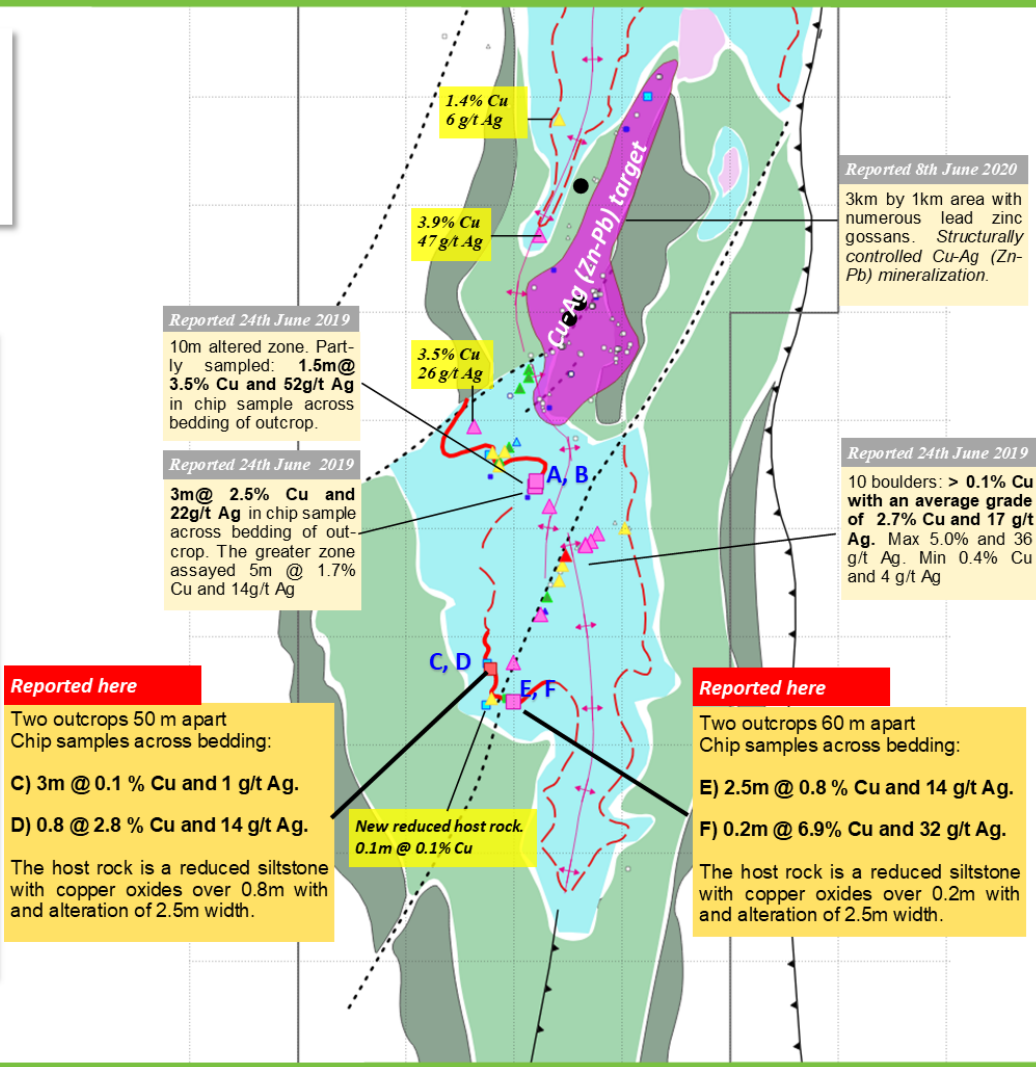
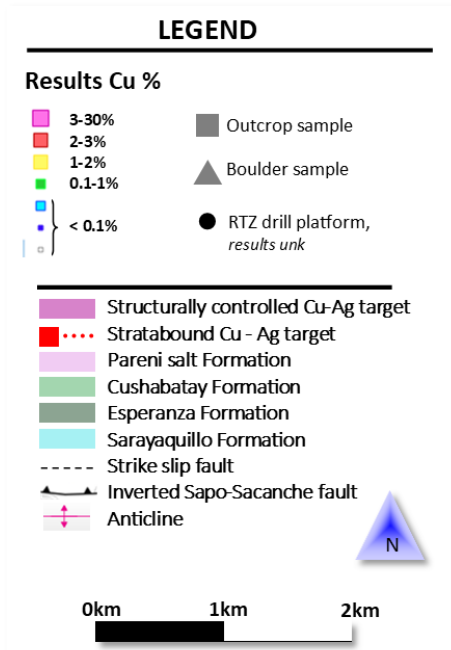
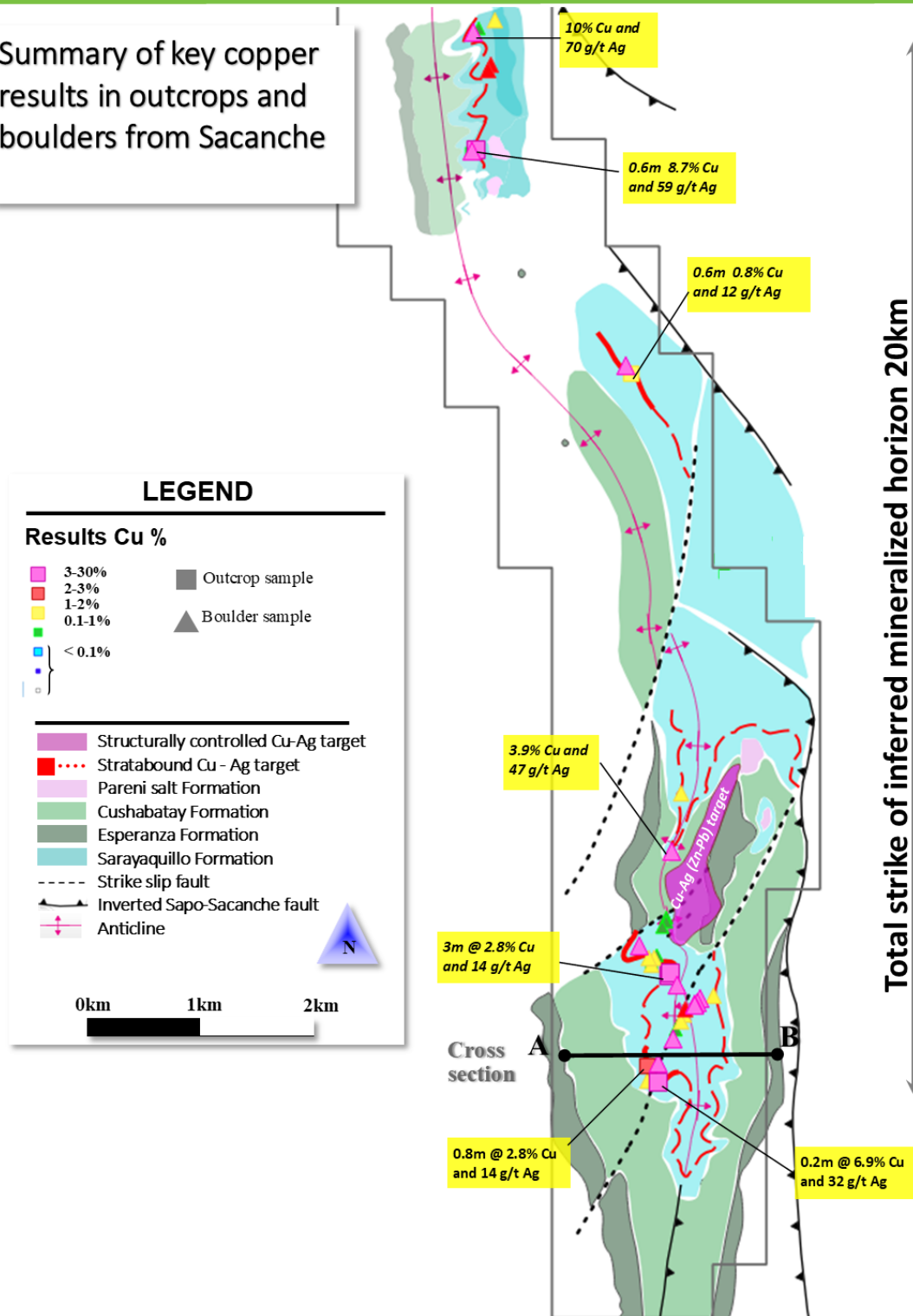


Figure 2. Assay results from new outcrops discovered 2km south of previously reported copper silver mineralization.

Summary of key copper results in outcrops and boulders from Sacanche



**Figure 3.** Overview of key exploration results and geological interpretation from Sacanche South to the Nueva Esperanza zone which is located 20 km to the north. The cross section A-B is shown in Figure 4.

## Cross section A-B from Sacanche South

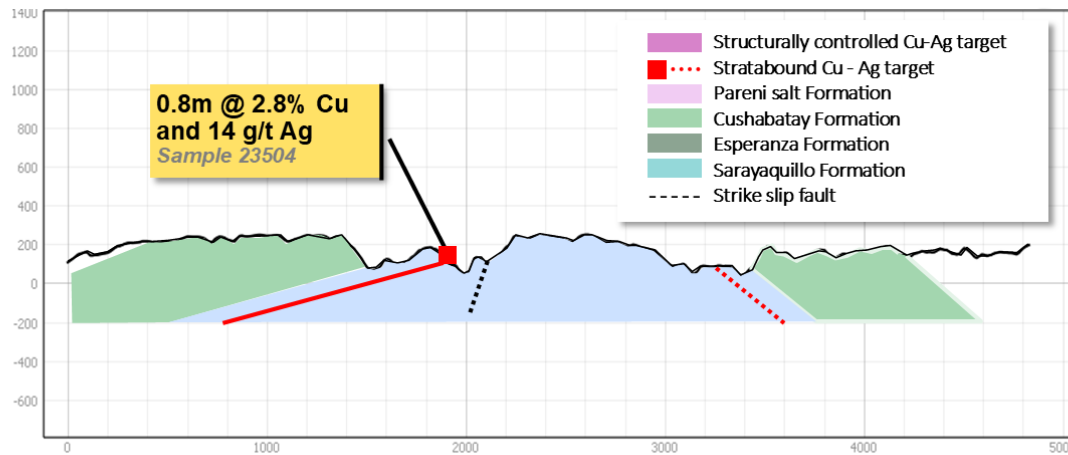


Figure 4. Cross section A-B from Figure 2. Vertical to Horizontal scale is 1:1

## Correlation between stratabound copper silver mineralized outcrops at Sacanche South

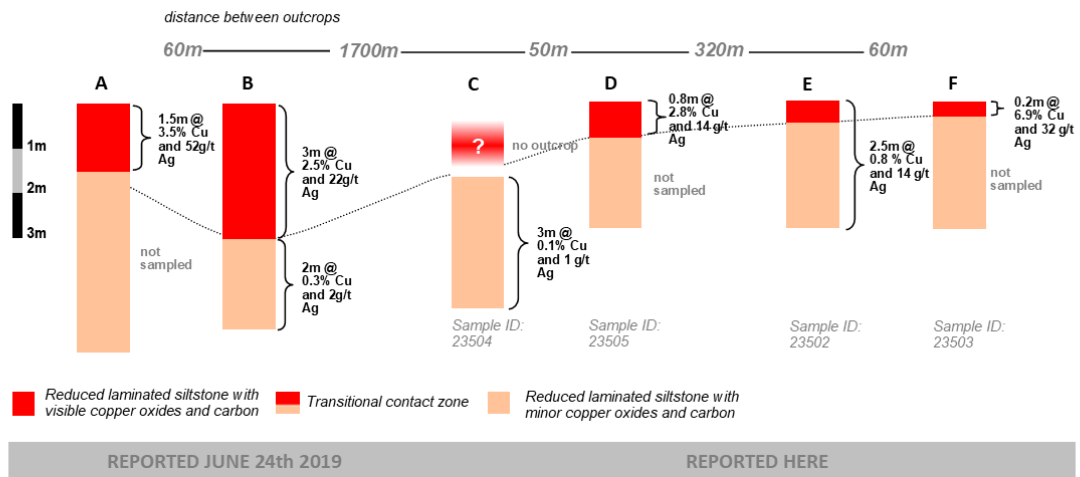


Figure 5. Correlation between stratabound copper silver mineralized outcrops at Sacanche South. The letters A, B, C etc relates to the outcrop locations in Figure 2.



Photo of Outcrop D. The width of the zone with visible copper oxides assayed 0.8 metres @ 2.8% copper and 14 g/t silver (the zone is partially sampled and needs further sampling on the margins)



Photo of Outcrop E. The entire reduced zone assayed 2.5 metres @ 0.8% copper and 14 g/t silver (one bulk sample taken across entire zone)

Figure 6. Field photos of the new copper-silver discovery.