

PRESSEMITTEILUNG

7. Juli 2020

Maple Gold wendet Künstliche Intelligenz für Zielsuche nach hochgradigem Gold auf Douay an

7. Juli 2020 - Montreal (Quebec): Maple Gold Mines Ltd. "Maple Gold" oder das "Unternehmen") (TSX-V: MGM, OTCQB: MGMLF; Frankfurt: M3G - <https://www.youtube.com/watch?v=Y518-TVIPvY&t=128s>) hat Computational Geosciences Inc. ("CGI") damit beauftragt, eine neue und erweiterte Studie mit künstlicher Intelligenz ("AI") zur Suche nach hochgradigem Gold in Douay abzuschließen. Diese Studie wird alle verfügbaren digitalen Datensätze innerhalb eines 128 km² großen Gebietes verwenden, das sich auf das Ressourcengebiet konzentriert (Abb. 1), um Goldprospektivitätskarten zu erstellen und zusätzliche Zielgebiete zu erstellen, die vor der nächsten Bohrphase des Unternehmens im Laufe dieses Jahres validiert und in eine Rangfolge gebracht werden sollen.

KI-Studien, wie sie bei der Mineralienexploration angewandt werden, beinhalten die Anwendung automatisierter mathematischer Modelle (intelligente Algorithmen) auf datenreiche Umgebungen, um die Erkennung subtiler Merkmale oder Muster in den Daten zu ermöglichen, die für das menschliche Auge nicht immer offensichtlich sind. CGI wird ihren proprietären VNet-Segmentierungs-Tiefenlern-Algorithmus einsetzen, um die zielgerichteten Bemühungen des Unternehmens zu unterstützen.

Das Unternehmen ist davon überzeugt, dass die Qualität seiner Datenbanken zusammen mit der strengen Methodik von CGI und der integrierten Interaktion mit den Geologen des Unternehmens in allen Phasen des Prozesses zu einem qualitativ hochwertigen Produkt führen wird, das die Definition zusätzlicher neuer Bohrziele ermöglicht.

Der Präsident und CEO von Maple Gold, Matthew Hornor, kommentierte dies: "Unser Team freut sich auf die Zusammenarbeit mit CGI, einer Gruppe, mit der wir aufgrund ihrer strategischen Partnerschaften mit der Ivanhoe-Unternehmensgruppe sehr vertraut sind. Das letzte Mal, dass in Douay maschinelles Lernen angewandt wurde, war begrenzt und liegt mehr als ein Jahrzehnt zurück. Jetzt gibt es wesentlich mehr Projektdaten, mit ausgefeilteren Algorithmen und erhöhter Rechenleistung auf der Verarbeitungsseite. Wir freuen uns darauf, diese Übung parallel zu unserem IP-Programm abzuschließen, da wir die Entdeckungsziele mit höchster Priorität vor unseren geplanten Bohrungen im späten dritten oder frühen vierten Quartal verfeinern und detaillieren".

Über VNet:

VNet ist ein kundenspezifisches neuronales Netzwerk (CNN), das eine beliebige Anzahl von geowissenschaftlichen Dateneingaben in 2D oder 3D verarbeiten kann. Dieses angepasste CNN ist empfindlich für spärliche oder dichte Datenbereiche, kann mehrere Merkmalsauflösungen erkennen (d. h. regionale Trends vs. lokale Anomalien) und ist über große Bereiche skalierbar. Diese Art des Tiefenlernens für die Mineralexploration ist eine aufstrebende Technologie, die Fachkenntnisse in geowissenschaftlicher Datenverarbeitung, Dateninterpretation und künstlicher Intelligenz erfordert. Der größte Vorteil einer datengesteuerten Lösung besteht darin, subtile Korrelationen über mehrere Datensätze über ein großes räumliches Gebiet hinweg zu extrahieren, und das alles bei gleichzeitiger Reduzierung menschlicher Verzerrungen. Durch die Generierung von Zielen mit tiefgreifendem Lernprozess und deren Überprüfung durch ein erfahrenes geowissenschaftliches Team wird das Fachwissen des Menschen weiterhin genutzt, aber durch die Leistungsfähigkeit der Maschine ergänzt.

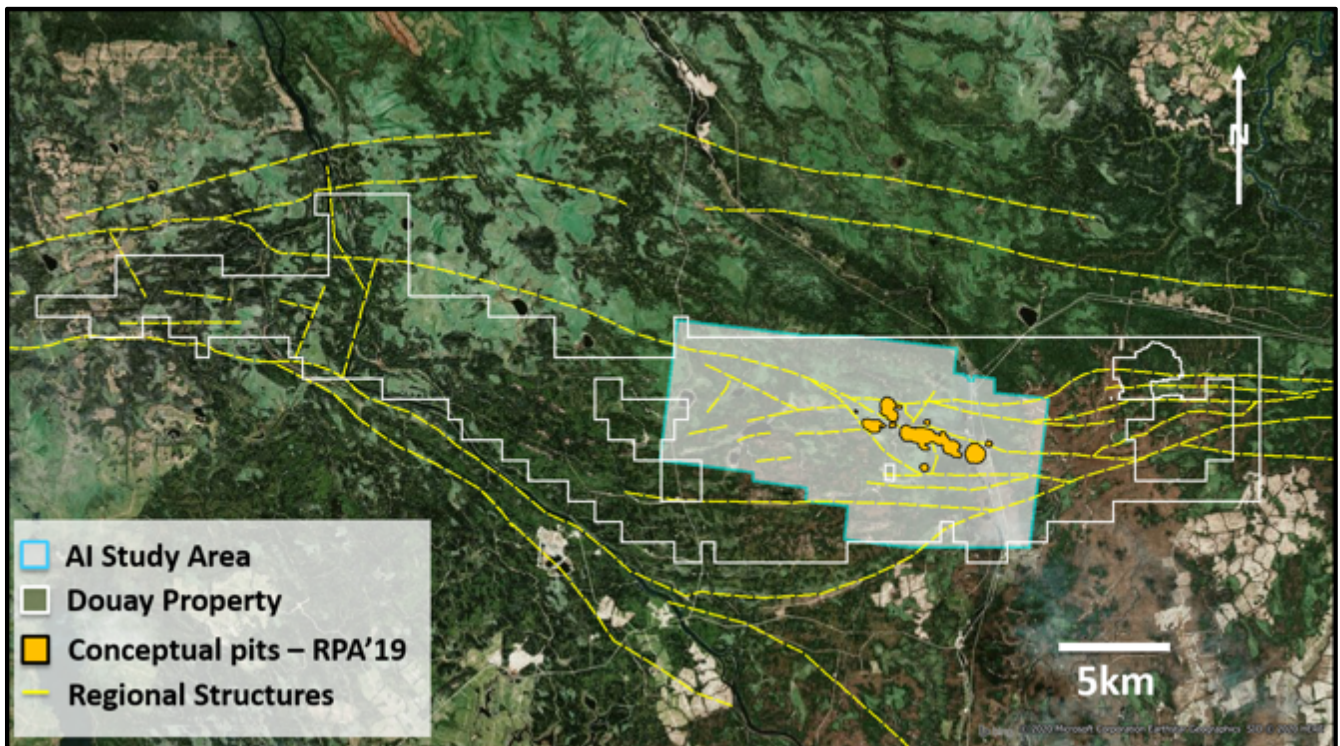


Abb. 1: Gebiet der KI-Erhebung, einschließlich des datenreichen Ressourcengebiets und seiner Erweiterungen.

Die Methodik von CGI umfasst einen mehrstufigen Prozess, der eine enge Zusammenarbeit zwischen CGI und Maple-Gold-Geologen vorsieht. Der Schritt der Überprüfung und Validierung der Datenbank ist weitgehend abgeschlossen, der nächste Schritt ist die Erstellung vorläufiger Prospektivitätskarten. Endgültige Ergebnisse, Prospektivitätskarten und ein entsprechender Bericht werden im dritten Quartal erwartet.

Über Maple Gold

Maple Gold ist ein fortgeschrittenes Goldexplorations- und Erschließungsunternehmen, das sich auf die Definition eines Goldprojektes im Distriktmaßstab in einer der weltweit führenden Bergbau-Jurisdiktionen konzentriert. Das ca. 355 km² große unternehmenseigene Goldprojekt Douay befindet sich entlang der Deformationszone Casa Berardi (55 km Streichlänge) innerhalb des produktiven Grünsteingürtels Abitibi im Norden von Quebec, Kanada. Das Projekt profitiert von einer ausgezeichneten Infrastruktur und verfügt über eine etablierte Goldressource, die in mehrere Richtungen offen bleibt. Für weitere Informationen besuchen Sie bitte: www.maplegoldmines.com

Über CGI

Computational Geosciences Inc. ist ein weltweit führendes Beratungsunternehmen für künstliche Intelligenz und geophysikalische 3D-Inversionsmodellierung. Unsere Stärke liegt in der Kombination geowissenschaftlicher Datenexpertise im Bereich der natürlichen Ressourcen, gekoppelt mit innovativen Inversions- und maschinellen Lernfähigkeiten. Durch die Nutzung dieser Wissensbasis innerhalb unserer maßgeschneiderten Faltungsarchitektur für neuronale Netze (VNET) wendet CGI einen neuartigen Ansatz zur Prospektivitätskartierung an, um die Entdeckungen von morgen zu finden.

Qualifizierte Person

Die in dieser Pressemitteilung enthaltenen wissenschaftlichen und technischen Daten wurden unter der Aufsicht von Fred Speidel, M. Sc., P. Geo., Vice-President Exploration, von Maple Gold, überprüft und aufbereitet. Herr Speidel ist eine qualifizierte Person gemäß National Instrument 43-101 Standards of Disclosure for Mineral Projects. Herr Speidel hat die Daten im Zusammenhang mit den in dieser Pressemitteilung veröffentlichten Explorationsinformationen durch seine direkte Beteiligung an den Arbeiten überprüft. Für eine vollständige Beschreibung der Protokolle besuchen Sie bitte die QA/QC-Seite des Unternehmens auf der Website unter: <http://maplegoldmines.com/index.php/en/projects/qa-qc-qp-statement>.

IM NAMEN VON MAPLE GOLD MINES LTD.

"Matthew Hornor"

B. Matthew Hornor, Präsident und CEO

Für weitere Informationen kontaktieren Sie bitte:

Herr Jones Lang

Exekutiv-Vizepräsident

Zelle: 778.686.6836

E-Mail: jlange@maplegoldmines.com

In Europa:

Swiss Resource Capital AG

Jochen Staiger

info@resource-capital.ch

www.resource-capital.ch

WEDER DIE TSX VENTURE EXCHANGE NOCH IHR REGULIERUNGSDIENSTLEISTER (WIE DIESER BEGRIFF IN DEN RICHTLINIEN DER TSX VENTURE EXCHANGE DEFINIERT IST) ÜBERNEHMEN DIE VERANTWORTUNG FÜR DIE ANGEMESSENHEIT ODER GENAUIGKEIT DIESER PRESSEMITTEILUNG.

Zukunftsgerichtete Aussagen:

Diese Pressemitteilung enthält "vorausblickende Informationen" und "vorausblickende Aussagen" (gemeinsam als "vorausblickende Aussagen" bezeichnet) im Sinne der in Kanada geltenden kanadischen Wertpapiergesetze, einschließlich Aussagen über das aussichtsreiche Mineralisierungspotenzial der Zone Porphyry, das Potenzial für eine bedeutende Mineralisierung aus anderen Bohrungen im Rahmen des erwähnten Bohrprogramms und den Abschluss des Bohrprogramms. Zukunftsgerichtete Aussagen basieren auf Annahmen, Ungewissheiten und der besten Schätzung des Managements hinsichtlich zukünftiger Ereignisse. Tatsächliche Ereignisse oder Ergebnisse können erheblich von den Erwartungen und Prognosen des Unternehmens abweichen. Investoren werden darauf hingewiesen, dass vorausblickende Aussagen Risiken und Ungewissheiten beinhalten. Dementsprechend sollten sich Leser nicht übermäßig auf vorausblickende Aussagen verlassen. Zukunftsgerichtete Aussagen beinhalten, sind aber nicht beschränkt auf, Aussagen bezüglich des Zeitplans und des Abschlusses der Privatplatzierung. Wenn hierin Wörter wie "antizipieren", "werden", "beabsichtigen" und ähnliche Ausdrücke verwendet werden, sollen sie zukunftsgerichtete Aussagen kennzeichnen.

Zukunftsgerichtete Aussagen basieren auf bestimmten Schätzungen, Erwartungen, Analysen und Meinungen, die das Management zum Zeitpunkt ihrer Abgabe für vernünftig hielt, oder in bestimmten Fällen auf Expertenmeinungen Dritter. Solche zukunftsgerichteten Aussagen beinhalten bekannte und unbekannt Risiken sowie Ungewissheiten und andere Faktoren, die dazu führen können, dass sich unsere tatsächlichen Ereignisse, Ergebnisse, Leistungen oder Erfolge erheblich von zukünftigen Ereignissen, Ergebnissen, Leistungen oder Erfolgen unterscheiden, die in solchen zukunftsgerichteten Aussagen ausdrücklich oder implizit zum Ausdruck gebracht wurden. Eine detailliertere Erörterung solcher Risiken und anderer Faktoren, die dazu führen könnten, dass sich die tatsächlichen Ergebnisse erheblich von jenen unterscheiden, die in solchen vorausblickenden Aussagen ausgedrückt oder impliziert werden, finden Sie in den bei den kanadischen Wertpapieraufsichtsbehörden eingereichten Unterlagen von Maple Gold Mines Ltd., die unter www.sedar.com oder auf der Website des Unternehmens unter www.maplegoldmines.com verfügbar sind. *Das Unternehmen hat nicht die Absicht und lehnt ausdrücklich jegliche Absicht oder Verpflichtung ab, vorausblickende Aussagen zu aktualisieren oder zu revidieren, sei es aufgrund neuer Informationen, zukünftiger Ereignisse oder aus anderen Gründen, es sei denn, dies ist gesetzlich vorgeschrieben.*