

Ximen

Ausbau von Edelmetallprojekten in British Columbia

MINING CORP

21. Juli 2020

TSX.V: XIM

FWB: 1XMA

OTCQB: XXMMF

Ximen macht bei Kenville Fortschritte in Richtung Produktionsaufnahme und übernimmt die Gold-Silber-Minen Venus und Juno im Goldcamp Nelson in Option

Vancouver, B.C., 21. Juli 2020 – Ximen Mining Corp. (TSX.v: XIM) (FWB: 1XMA) (OTCQB: XXMMF) (das „Unternehmen“ oder „Ximen“ - <https://www.rohstoff-tv.com/mediathek/unternehmen/profile/ximen-mining-corp/>) freut sich, über seine aktuellen Fortschritte im Bergbaugebiet Nelson im Süden der kanadischen Provinz British Columbia und den Erwerb weiterer Claims zu berichten.

In der Goldmine Kenville schreiten die Arbeiten zur Sanierung des bestehenden Portals auf der 257-Ebene („257-Portal“) der Mine voran. Derzeit werden geotechnische Bohrungen und Verankerungen durchgeführt, um die Deckschicht oberhalb des Portalaushubs zu sichern. Die Installation des Abzugskanals aus Stahl im 257-Portal erfolgt im Anschluss (der Abzugskanal befindet sich nun am Standort).

Sobald die Sanierung des 257-Portals abgeschlossen ist, kann sich das Unternehmen auf die Produktion des ersten Doré-Barrens konzentrieren. Außerdem können nach Erhalt der endgültigen Genehmigung des Programms durch das Ministerium die Arbeiten an einer neuen Fallstrecke aufgenommen werden.



Mine Kenville: Aushubarbeiten im Bereich des 257-Portals



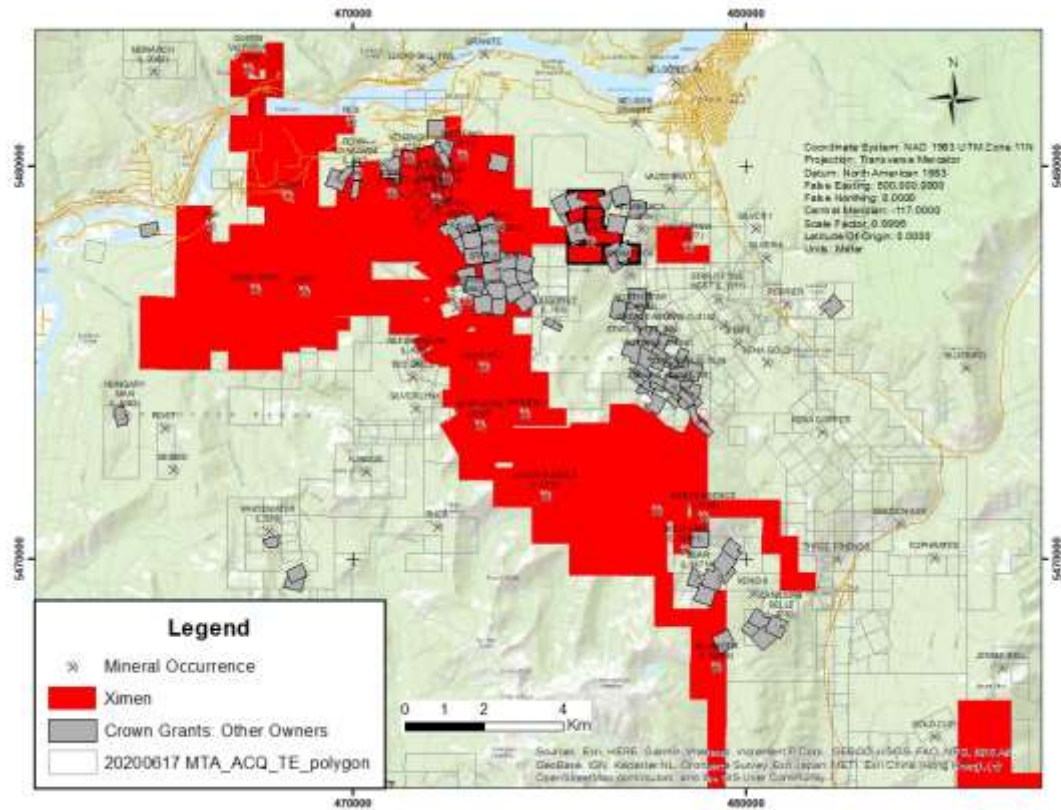
Mine Kenville: Geotechnische Bohrungen zur Sicherung der Deckschicht



Mine Kenville: Stahl-Abzugskanal für das neue 257-Portal

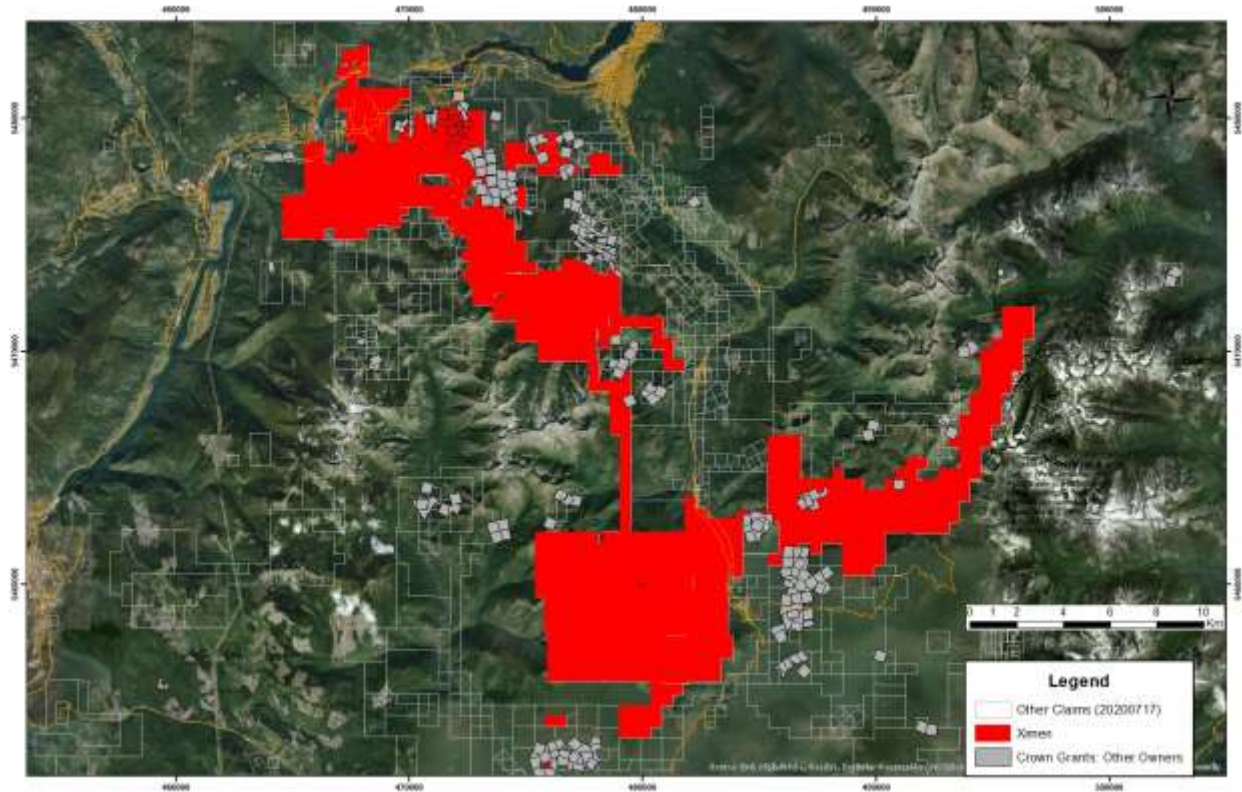
Die Venus und Juno Gold Silver Minen

Ximen bemühte sich in diesem Jahr aktiv um den Erwerb mehrerer Konzessionsgebiete im Süden von BC, insbesondere im wohlbekannten Bergbaugebiet Nelson rund um die Goldmine Kenville von Ximen. Ximen hat seinen Grundbesitz vor kurzem durch den Erwerb der Venus- und Juno-Goldsilberminen erweitert. Insgesamt 5 Claims mit einer Fläche von 231 Hektar.



Der Grundbesitz von Ximen im Gebiet Nelson-Salmo beläuft sich nun auf insgesamt etwa 18.983 Hektar und der gesamte von Ximen kontrollierte Grundbesitz im Süden von BC umfasst jetzt rund 86.448 Hektar.

Das neue Konzessionsgebiet grenzt an Claims von Ximen östlich der Mine Kenville an und beinhaltet die historischen Minen Venus und Juno, 4,4 Kilometer südwestlich von Nelson. Zusammen genommen produzierten die zwei Minen zu Beginn des 20. Jahrhunderts bzw. in den 1930er Jahren insgesamt 5.411 Tonnen. Produktionsaufzeichnungen weisen auf einen Durchschnittsgehalt von 19,8 Gramm Gold pro Tonne bzw. 17,7 Gramm Silber pro Tonne. Kupfer und Blei waren in geringerem Maße ebenfalls vorhanden.



Satellitenaufnahme mit Angabe des Grundbesitzes von Ximen im Gebiet Nelson-Salmo.

Dr. Mathew Ball, P.Geo., VP Exploration von Ximen Mining Corp. hat als qualifizierter Sachverständiger gemäß der Vorschrift NI 43-101 die in dieser Pressemeldung enthaltenen Fachinformationen freigegeben.

Die Venus- und Juno-Goldminen wurden von einem lokalen Prospector unter den folgenden Bedingungen optioniert: Insgesamt 100.000 \$ in bar und 200.000 Aktien von Ximen über vier Jahre. Vorbehaltlich einer 1%igen NSR, die für 500.000 \$ zurückgekauft werden kann. Die Vereinbarung unterliegt der Genehmigung durch die TSX und die Aufsichtsbehörden, unter diesen Bedingungen kann Ximen 100% des Gebietes erwerben.

Für das Board of Directors:

„Christopher R. Anderson“

Christopher R. Anderson,
President, CEO & Director
604 488-3900

Investor Relations:

Sophy Cesar

604-488-3900

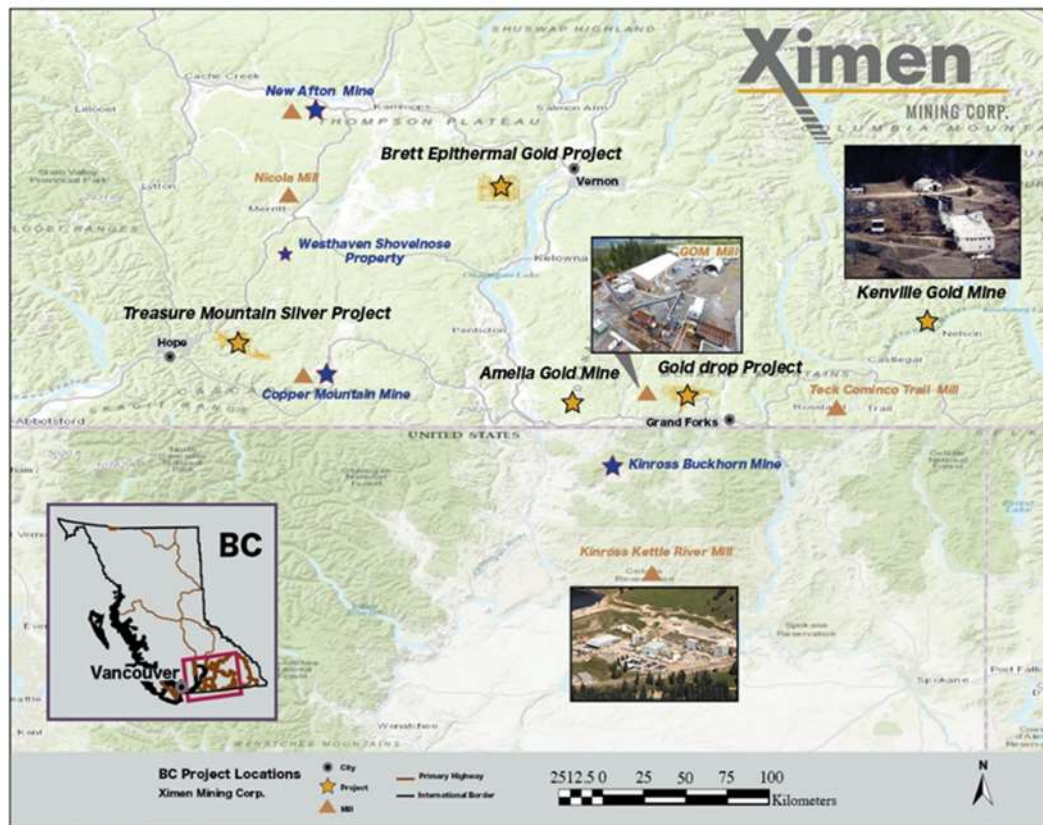
ir@XimenMiningCorp.com

Über Ximen Mining Corp.



Ximen Mining Corp. besitzt sämtliche Rechte an drei seiner Edelmetallprojekte, die sich im Süden der Provinz British Columbia befinden. Die beiden Goldprojekte von Ximen sind das Goldprojekt Amelia und das epithermale Goldprojekt Brett. Ximen besitzt auch das Silberprojekt Treasure Mountain, das an den ehemaligen Produktionsbetrieb der Silbermine Huldra grenzt. Derzeit ist das Silberprojekt Treasure Mountain Gegenstand einer Optionsvereinbarung. Der Optionspartner tätigt jährlich gestaffelte Zahlungen in Form von Barmittel und Aktien und finanziert auch die Erschließung dieses Projekts. Das Unternehmen hat kürzlich die Kontrolle über die Goldmine Kenville in der Nähe von Nelson (British Columbia) übernommen, die alle ober- und unterirdischen Rechte, Gebäude und Gerätschaften umfasst.

Ximen ist ein börsennotiertes Unternehmen, das unter dem Kürzel XIM an der TSX Venture Exchange, unter dem Kürzel XXMMF in den USA und unter dem Kürzel 1XMA und der Wertpapierkennnummer A2JBKL in Deutschland an den Börsen Frankfurt, München und Berlin notiert.



Diese Pressemitteilung enthält bestimmte „zukunftsgerichtete Aussagen“ im Sinne des kanadischen Wertpapierrechts, unter anderem Aussagen über den Erhalt der Genehmigung der TSX Venture Exchange und die Ausübung der Option. Obwohl das Unternehmen der Ansicht ist, dass solche Aussagen auf vernünftigen Annahmen basieren, kann nicht garantiert werden, dass diese Erwartungen auch tatsächlich eintreffen. Zukunftsgerichtete Aussagen sind Aussagen, die nicht auf historischen Fakten beruhen und im allgemeinen, jedoch nicht immer, mit Begriffen wie „erwartet“, „plant“, „antizipiert“, „glaubt“, „beabsichtigt“, „schätzt“, „prognostiziert“, „versucht“, „potentiell“, „Ziel“, „aussichtsreich“ und ähnlichen Ausdrücken dargestellt werden bzw. in denen zum Ausdruck gebracht wird, dass Ereignisse oder Umstände eintreten „werden“, „würden“, „dürften“, „können“, „könnten“ oder „sollten“. Es handelt sich auch um Aussagen, die sich naturgemäß auf zukünftige Ereignisse beziehen. Das Unternehmen gibt zu bedenken, dass zukunftsgerichtete Aussagen auf Annahmen, Schätzungen und Meinungen des Managements zum Zeitpunkt der Äußerung dieser Aussagen basieren und eine Reihe von Risiken und Ungewissheiten beinhalten. Es kann folglich nicht garantiert werden, dass sich solche Aussagen als wahrheitsgemäß herausstellen. Tatsächliche Ergebnisse und zukünftige Ereignisse können unter Umständen wesentlich von solchen Aussagen abweichen. Sollten sich die Annahmen, Schätzungen oder Meinungen des Managements bzw. andere Faktoren ändern, ist das Unternehmen nicht verpflichtet, diese zukunftsgerichteten Aussagen dem aktuellen Stand anzupassen, es sei denn, dies wird in den geltenden Wertpapiergesetzen ausdrücklich gefordert. Zu den Faktoren, die dazu führen könnten, dass die zukünftigen Ergebnisse wesentlich von den in diesen zukunftsgerichteten Aussagen erwarteten Ergebnissen abweichen, zählen die Möglichkeit, dass die TSX Venture Exchange die geplante Transaktion nicht zeitgerecht oder überhaupt genehmigt. Für weitere Details zu Risikofaktoren und deren mögliche Auswirkungen empfehlen wir dem Leser, die Berichte des Unternehmens zu konsultieren, die über das System für Elektronische Dokumentenanalyse und -abfrage der kanadischen Wertpapierbehörde (SEDAR) unter www.sedar.com öffentlich zugänglich sind.

Diese Pressemeldung stellt in US-Bundesstaaten, wo ein solches Angebot oder ein solcher Verkauf ungesetzlich wäre, kein Verkaufsangebot bzw. Vermittlungsangebot zum Kauf der Wertpapiere dar.

Die TSX Venture Exchange und deren Regulierungsorgane (in den Statuten der TSX Venture Exchange als „Regulation Services Provider“ bezeichnet) übernehmen keinerlei Verantwortung für die Angemessenheit oder Genauigkeit dieser Meldung.

Ximen Mining Corp

888 Dunsmuir Street- Suite 888, Vancouver, B.C., V6C 3K4 Tel: 604-488-3900

Die Ausgangssprache (in der Regel Englisch), in der der Originaltext veröffentlicht wird, ist die offizielle, autorisierte und rechtsgültige Version. Diese Übersetzung wird zur besseren Verständigung mitgeliefert. Die deutschsprachige Fassung kann gekürzt oder zusammengefasst sein. Es wird keine Verantwortung oder Haftung für den Inhalt, die Richtigkeit, die Angemessenheit oder die Genauigkeit dieser Übersetzung übernommen. Aus Sicht des Übersetzers stellt die Meldung keine Kauf- oder Verkaufsempfehlung dar! Bitte beachten Sie die englische Originalmeldung auf www.sedar.com, www.sec.gov, www.asx.com.au/ oder auf der Firmenwebsite!