

Hannanmetals

1305 – 1090 West Georgia Street, Vancouver, BC, V6E 3V7
Phone: +1 604 685 9316 / Fax: +1 604 683 1585

NEWS RELEASE

21. Juli 2020

Erweiterung von Hannans gewährten Bergbaukonzessionen in San Martin, Peru

Vancouver, Kanada - Hannan Metals Limited („Hannan“ oder das „Unternehmen“ - <https://www.commodity-tv.com/play/hannan-metals-exploration-of-a-large-area-in-peru-for-copper-and-silver/>) (TSXV: HAN) (OTCPK: HANNF) informiert über den Status weiterer Bergbaukonzessionen, die für das sich zu 100% in Unternehmensbesitz befindliche Projekt San Martin gewährt wurden. Das Projekt San Martin ist ein in Sedimenten beherbergtes Kupfer-Silber-Projekt in Peru (Abbildung 1).

Die wichtigsten Punkte:

- Auf dem Projekt San Martin in Peru wurden jetzt insgesamt 43 Bergbaukonzessionen für eine Fläche von 329 km² gewährt (Abbildung 2).
 - Eine Zunahme um eine gewährte Bergbaukonzession gegenüber der letzten am [28. Mai 2020](#) berichteten Aktualisierung.
- Das Projekt umfasst insgesamt 87 Bergbaukonzessionen und Anträge für 65.600 Hektar (656 km²), die mehrere Trends innerhalb von 110 Kilometern der gesamten Streichlänge der in Sedimenten beherbergten Kupfer-Silber-Vererzung abdecken (Abbildung 2). Gewährte Konzessionen bieten einen sicheren Besitzanspruch und ermöglichen die Durchführung fortgeschrittener Sozial- und Explorationsarbeitsprogramme.

Michael Hudson, CEO von Hannan, erklärt: „Wir begrüßen, dass die peruanische Regierung in dieser herausfordernden Zeit unsere Konzessionen bearbeiten konnte. Die zusätzliche Gewährung bietet einen sicheren Besitzanspruch und ermöglicht uns, weitere detaillierte geologische Arbeiten in Verbindung mit sozialen Lizenzen in zusätzlichen Gebieten zu beginnen. In Zusammenarbeit mit Branchenexperten führen wir eine Reihe von Desktop-Studien durch und ein Team von vier Geologen ist bereit, sich in San Martin zu geeigneter Zeit nach dem Lockdown wieder ins Gelände zu begeben.“

Die neuen bewilligten Gebiete stammen aus dem Projekt Sacanche, wo die Position des schichtgebundenen Kupfer-Silber-Wirtsgesteins kürzlich durch eine [geologische Fernerkundungsstudie](#) innerhalb einer Streichlänge von 73 Kilometern kartiert wurde. Mittels Feldarbeit (Abbildungen 3 und 4) wurden über einen Trend von 20 Kilometern vererzte Zonen identifiziert, einschließlich:

- [2,0 Meter mit 5,9 % Kupfer und 66 g/t Silber](#)
- [0,6 Meter mit 8,7 % Kupfer und 59 g/t Silber](#)
- [0,6 Meter mit 0,8 % Kupfer und 12 g/t Silber](#)
- [3,0 Meter mit 2,5 % Kupfer und 22 g/t Silber](#)
- [0,8 Meter mit 2,8 % Kupfer und 14 g/t Silber](#)
- [0,2 Meter mit 6,9 % Kupfer und 32 g/t Silber](#)

Schlitzproben werden als repräsentativ für die In-situ-Vererzungsproben angesehen, und die angegebenen Probenlängen entsprechen in etwa der wahren Vererzungsbreite.

Hannans zu 100% unternehmenseigenes Projekt San Martin umfasst ein neues beckenumfassendes hochgradiges Kupfer-Silber-System entlang der Vorgebirgsregion der östlichen Anden in Peru. Geologisch gesehen schließen Hannans sedimentäre Kupfer-Silber-Lagerstätten-Analoga die riesige Kupferschiefer-Lagerstätte in Osteuropa ein. In Sedimenten beherbergte stratiforme Kupfer-Silber-Lagerstätten gehören zu den beiden wichtigsten Kupferquellen der Welt, die andere sind Kupferporphyre. Sie sind auch ein bedeutender Produzent von Silber. Laut dem [World Silver Survey 2020](#) sind die drei in Sedimenten beherbergten Kupfer-Silber-Lagerstätten der KGHM Polska Miedz ("KGHM") in Polen mit einer Produktion von 40,2 Mio. Unzen im Jahr 2019 der führende Silberproduzent der Welt. Dies ist fast doppelt so viel wie die Produktion der zweitgrößten produzierenden Mine. Die polnischen Minen sind auch die sechstgrößten Kupferbergbaubetriebe der Welt, und im Jahr [2018 produzierte KGHM 30,3 Mio. t Erz mit einem Gehalt von 1,49 % Kupfer und 48,6 g/t Silber](#) aus einer vererzten Zone mit einer **durchschnittlichen Mächtigkeit von 0,4 bis 5,5 Metern**.

Über Hannan Metals Limited (TSX.V: HAN)



[Hannan Metals Limited](#) is a natural resources and exploration company developing sustainable and ethical resources of metal needed to meet the transition to a low carbon economy. Over the last decade, the team behind Hannan has forged a long and successful record of discovering, financing and advancing mineral projects in Europe and Peru.

Mr. Michael Hudson FAusIMM, Hannan's Chairman and CEO, a Qualified Person as defined in National Instrument 43-101, has reviewed and approved the technical disclosure contained in this news release.

Im Auftrag des Board of Directors,

"Michael Hudson"

Michael Hudson, Chairman & CEO

Weitere Informationen

www.hannanmetals.com

1305 – 1090 West Georgia St., Vancouver, BC, V6E 3V7

Mariana Bermudez, Corporate Secretary,

+1 (604) 685 9316, info@hannanmetals.com

In Europa:

Swiss Resource Capital AG

Jochen Staiger

info@resource-capital.ch

www.resource-capital.ch

Zukunftsgerichtete Aussagen

Bestimmte Informationen in dieser Pressemitteilung enthalten „zukunftsgerichtete Aussagen“ und „zukunftsgerichtete Informationen“ gemäß den geltenden Wertpapiergesetzen. Mit Ausnahme historischer Tatsachen stellen bestimmte hierin enthaltene Informationen zukunftsgerichtete Aussagen dar, zu denen die Erwartungen des Unternehmens hinsichtlich der künftigen Leistung auf der Grundlage der aktuellen Ergebnisse und die erwarteten Cash-Kosten auf der Grundlage der aktuellen internen Erwartungen, Schätzungen, Prognosen, Annahmen und Ansichten des Unternehmens gehören, die sich als unrichtig erweisen können. Diese Aussagen sind keine Garantie für zukünftige Leistungen und es sollte kein unangemessenes Vertrauen in sie gesetzt werden. Solche zukunftsgerichteten Aussagen beinhalten notwendigerweise bekannte und unbekannte Risiken und Ungewissheiten, die dazu führen können, dass die tatsächliche Leistung und das Finanzergebnis des Unternehmens in zukünftigen Perioden wesentlich von Projekten zukünftiger Leistung oder Ergebnissen abweichen, die in solchen zukunftsgerichteten Aussagen ausgedrückt oder impliziert werden. Zu diesen Risiken und Unwägbarkeiten zählen unter anderem: die Erwartungen des Unternehmens hinsichtlich des Zeitpunkts für den Abschluss der Feldarbeit und deren Ergebnisse, die Erteilung der Antragsanträge in Peru, die möglichen Auswirkungen von Epidemien, Pandemien oder anderen Krisen im Bereich der öffentlichen Gesundheit, einschließlich des derzeitigen Ausbruchs des neuartigen Coronavirus COVID-19 auf die Geschäftstätigkeit des Unternehmens, die Beziehungen zu den Gemeinden, die mit der Entwicklung und Produktion von Minen verbundenen Verbindlichkeiten, die geologischen Risiken, die Finanzmärkte im Allgemeinen und die Fähigkeit des Unternehmens, zusätzliches Kapital zur Finanzierung künftiger Operationen aufzunehmen. Es kann nicht garantiert werden, dass sich zukunftsgerichtete Aussagen als richtig erweisen, und die tatsächlichen Ergebnisse und zukünftigen Ereignisse können erheblich von den in solchen Aussagen erwarteten abweichen. Das Unternehmen ist nicht verpflichtet, zukunftsgerichtete Aussagen zu aktualisieren, wenn sich die Umstände oder Schätzungen oder Meinungen des Managements ändern sollten, es sei denn, dies ist durch die geltenden Wertpapiergesetze vorgeschrieben. Der Leser wird darauf hingewiesen, sich nicht unangemessen auf zukunftsgerichtete Aussagen zu verlassen.

Weder die TSX Venture Exchange noch deren Regulierungsdienstleister (wie dieser Begriff in den Richtlinien der TSX Venture Exchange definiert ist) übernehmen die Verantwortung für die Angemessenheit oder Genauigkeit dieser Nachricht.

Die Ausgangssprache (in der Regel Englisch), in der der Originaltext veröffentlicht wird, ist die offizielle, autorisierte und rechtsgültige Version. Diese Übersetzung wird zur besseren Verständigung mitgeliefert. Die deutschsprachige Fassung kann gekürzt oder zusammengefasst sein. Es wird keine Verantwortung oder Haftung für den Inhalt, die Richtigkeit, die Angemessenheit oder die Genauigkeit dieser Übersetzung übernommen. Aus Sicht des Übersetzers stellt die Meldung keine Kauf- oder Verkaufsempfehlung dar!

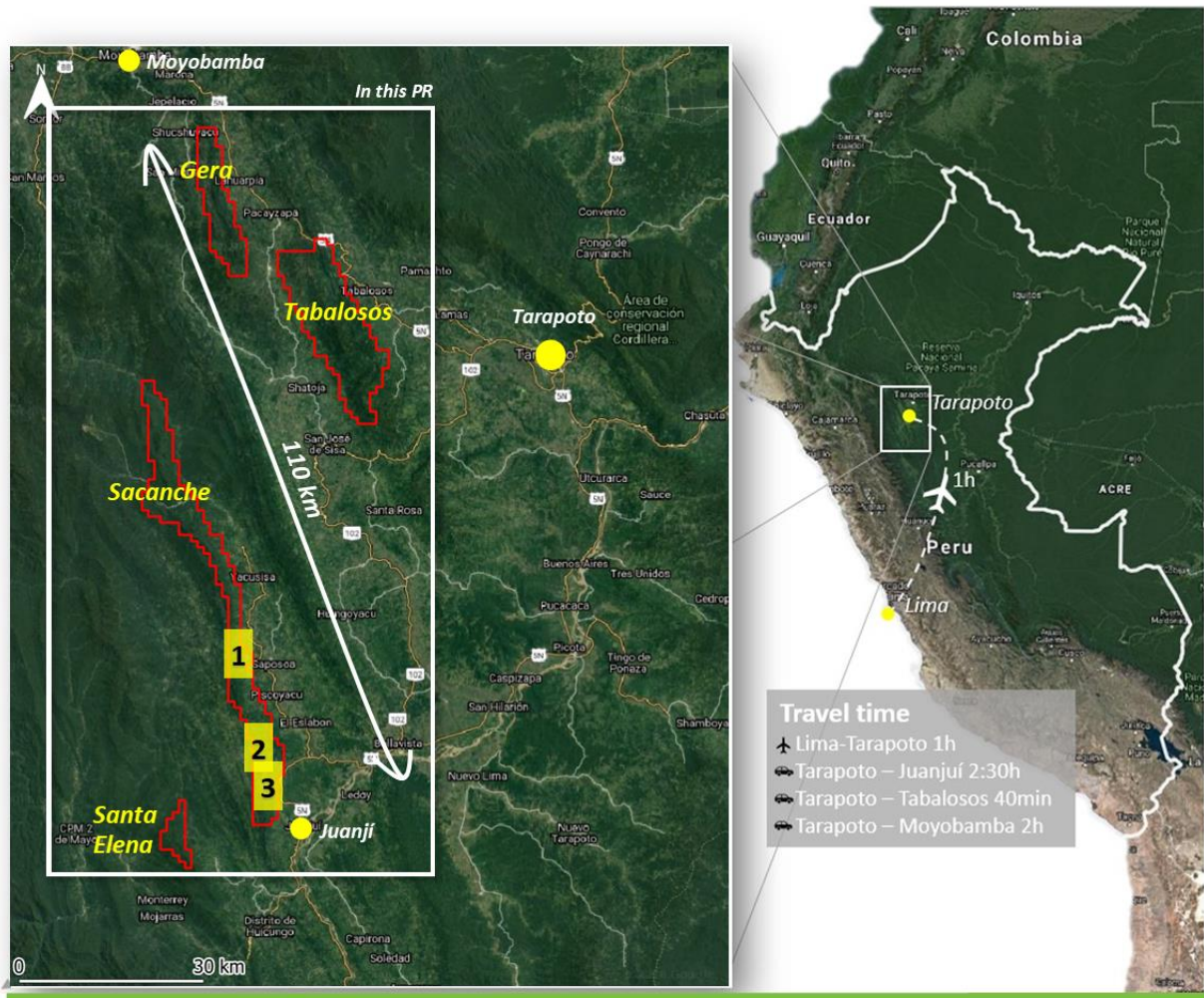


Figure 1. The San Martín sediment-hosted copper-silver project, Peru is the leading discovery in the emerging sub-Andean sediment hosted stratabound copper silver province of South America. Hannan’s four project areas now cover 65,600 hectares of the prospective host horizon within a 110 kilometers long trend. Key results in outcrops at Sacanche include:

- 1) 3m @ 2.5% Cu and 22g/t Ag (LD190517-19)
- 2) 2m @ 5.9% Cu and 66g/t Ag (TC190536-38)
- 3) 0.6m @ 9.0% Cu and 59g/t Ag (TC190519)

And boulders from Tabalosos:

Initial sampling outlining 4 separate areas of high-grade copper and silver over 15 kilometres of strike within at least 2 structural corridors. Nineteen mineralized boulders (>0.1% copper) range in grade from 0.1% to 8.3% copper and 0.2 g/t silver to 109 g/t silver with an average grade of 2.8 % copper and 27.2 g/t silver

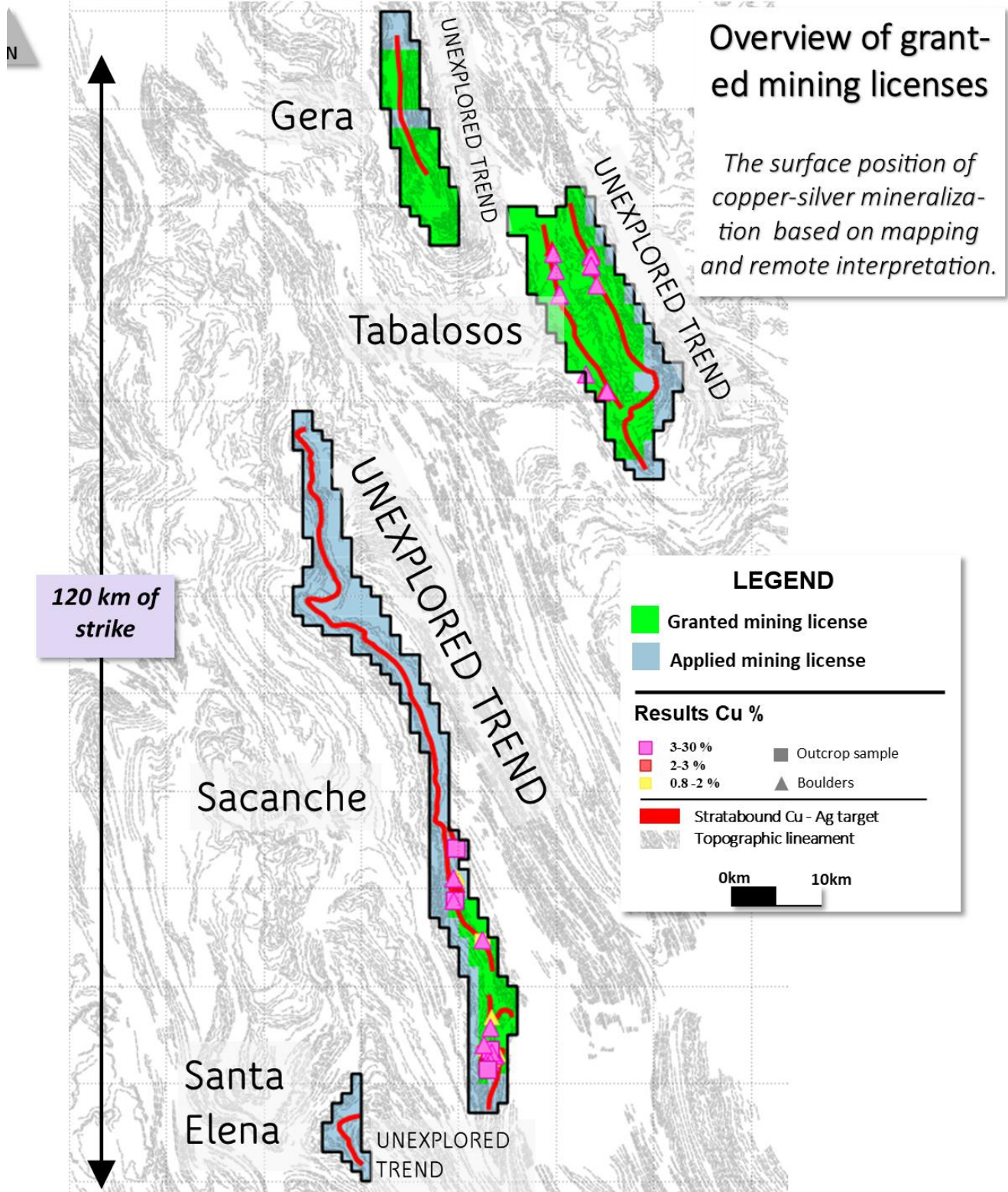


Figure 2. Overview of granted mining licenses at the San Martin project with key copper and silver results from outcrops and boulders.

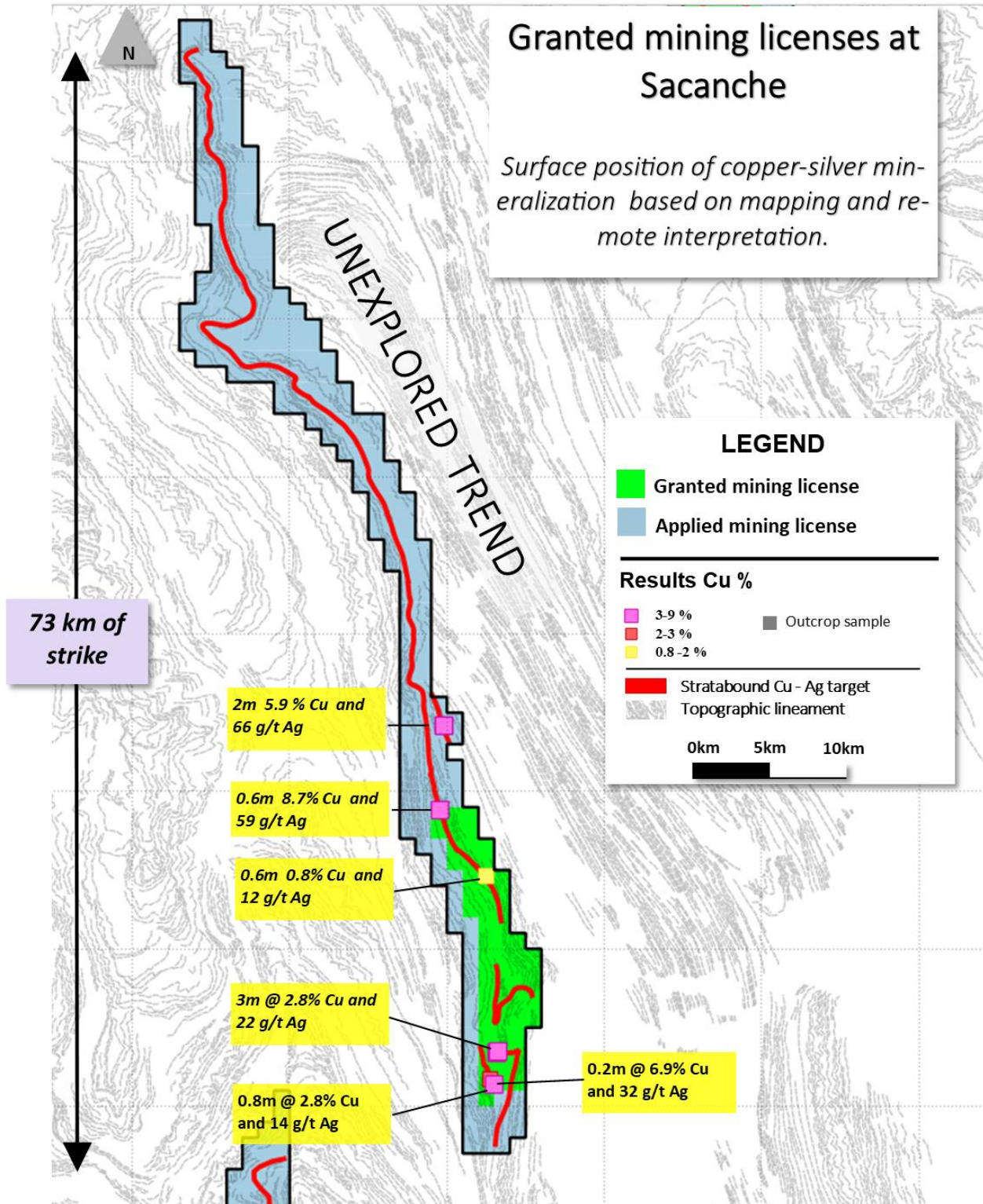


Figure 3. Overview of granted mining licenses at Sacanche with key copper and silver results from outcrops.

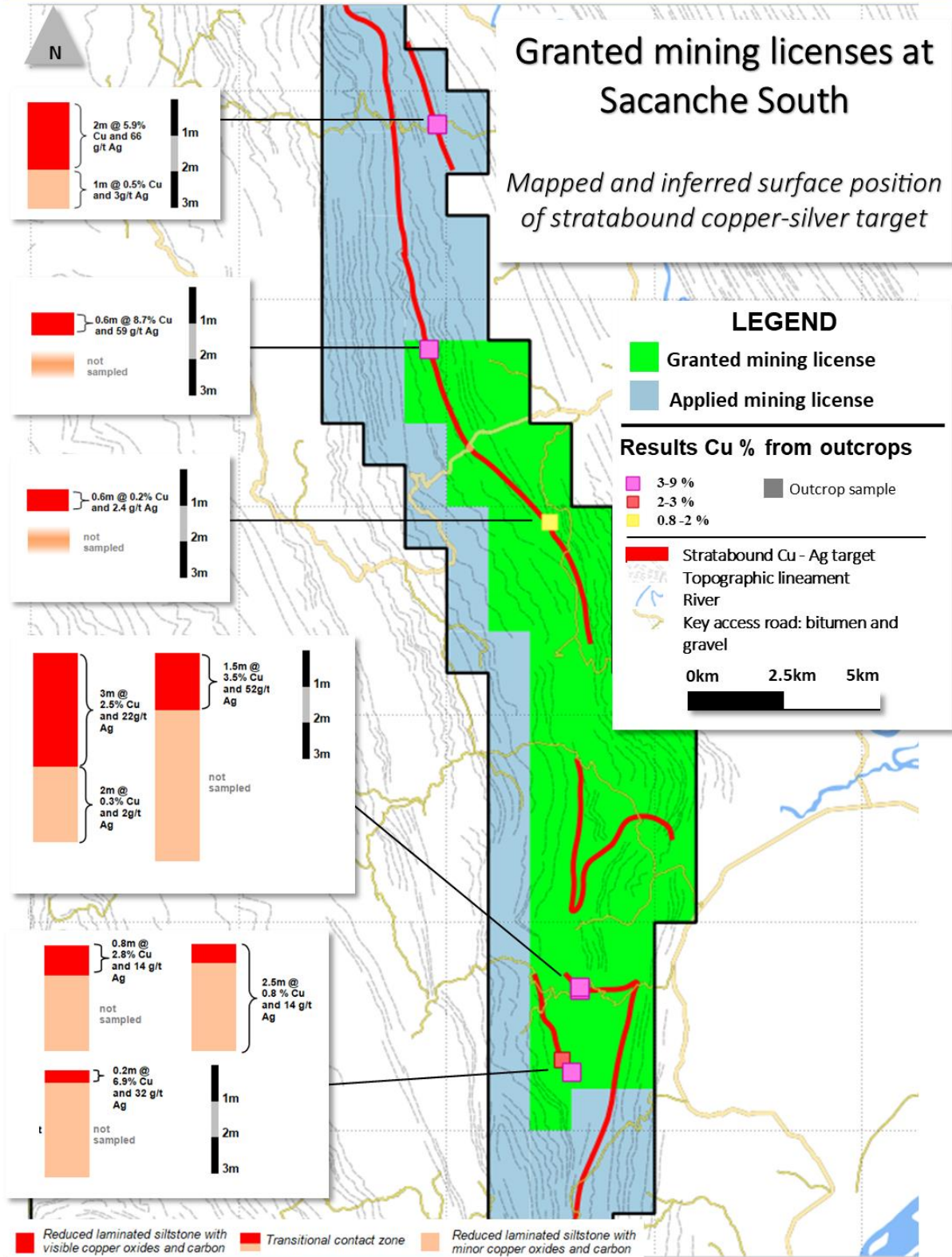


Figure 4. Overview of granted mining licenses at Sacanche South with key copper and silver results from outcrops.