



## Revival Gold verdoppelt auf Beartrack-Arnett geplantes Bohrprogramm

Toronto (Ontario), 19. August 2020. Revival Gold Inc. (TSXV: RVG, OTCQB: RVLGF) („Revival Gold“ oder das „Unternehmen“ - <https://www.rohstoff-tv.com/mediathek/unternehmen/profile/revival-gold-inc/>), ein wachstumsorientiertes Goldexplorations- und -entwicklungsunternehmen, gibt eine signifikante Erweiterung des in diesem Jahr auf dem Goldprojekt Beartrack-Arnett („Beartrack-Arnett“) geplanten Bohrprogramms bekannt. Beartrack-Arnett liegt im Lemhi County des US-Bundesstaates Idaho.

### Die wichtigsten Punkte

- Das erste 5.000 m umfassende Kernbohrprogramm auf Beartrack-Arnett mit Boart Longyear Limited wurde auf 10.000 Bohrmeter erweitert und umfasst jetzt vier Zielgebiete.
- Die Bohrungen im Gebiet Haidee auf Arnett umfassen 3.000 m (10 bis 15 Bohrungen) an Ressourcenerweiterungsbohrungen im Streichen der vorhandenen Mineralressource Arnett sowie weitere 2.000 m (8 bis 10 Bohrungen) an Infill-Bohrungen, um die abgeleitete Ressource bei Haidee zu erweitern und zu aktualisieren.
- Die Bohrarbeiten im zuvor nicht erprobten Gebiet Rabbit werden dazu beitragen, mittels 2 bis 4 Bohrungen (ca. 2.000 m) das Ausmaß des mineralisierten Systems auf Beartrack über seine derzeitige Streichlänge von 5,6 km hinaus zu bestimmen. Die Ziele befinden sich zwei und drei Kilometer südlich und im Streichen der vorhandenen Mineralressource Beartrack.
- Die Bohrungen im Gebiet Joss werden die vorherigen hochgradigen Goldabschnitte in Bohrung BT18-211 (siehe Details unten) weiterverfolgen und das Gebiet zwischen den Gebieten North Pit und South Pit mittels 4 bis 6 Bohrungen mit einer Gesamtlänge von ca. 3.000 m überprüfen.
- Zusätzlich zur Erweiterung der geplanten Bohrkampagne hat Revival Gold sein geplantes geophysikalisches Programm auf 21 Linienkilometer mit Gradient Array Induced Polarization-Resistivity-Messungen („IP-RES“) bei Haidee, Gradient Array IP-RES-Messungen auf 13 Linienkilometern bei Joss und Dipol-Dipol-IP-RES-Messungen auf fünf Linienkilometern bei Rabbit erweitert.

„Revival Gold wird jetzt das umfangreichste Explorationsprogramm in Angriff nehmen, das seit den 1990er Jahren auf Beartrack-Arnett durchgeführt wurde“, sagte Hugh Agro, President & CEO. „Wir werden ungefähr 6 Millionen Dollar für die Exploration ausgeben und auf dem Projekt mehrere potenzielle wegweisende Ziele überprüfen. Gleichzeitig erwarten wir, vor Jahresende



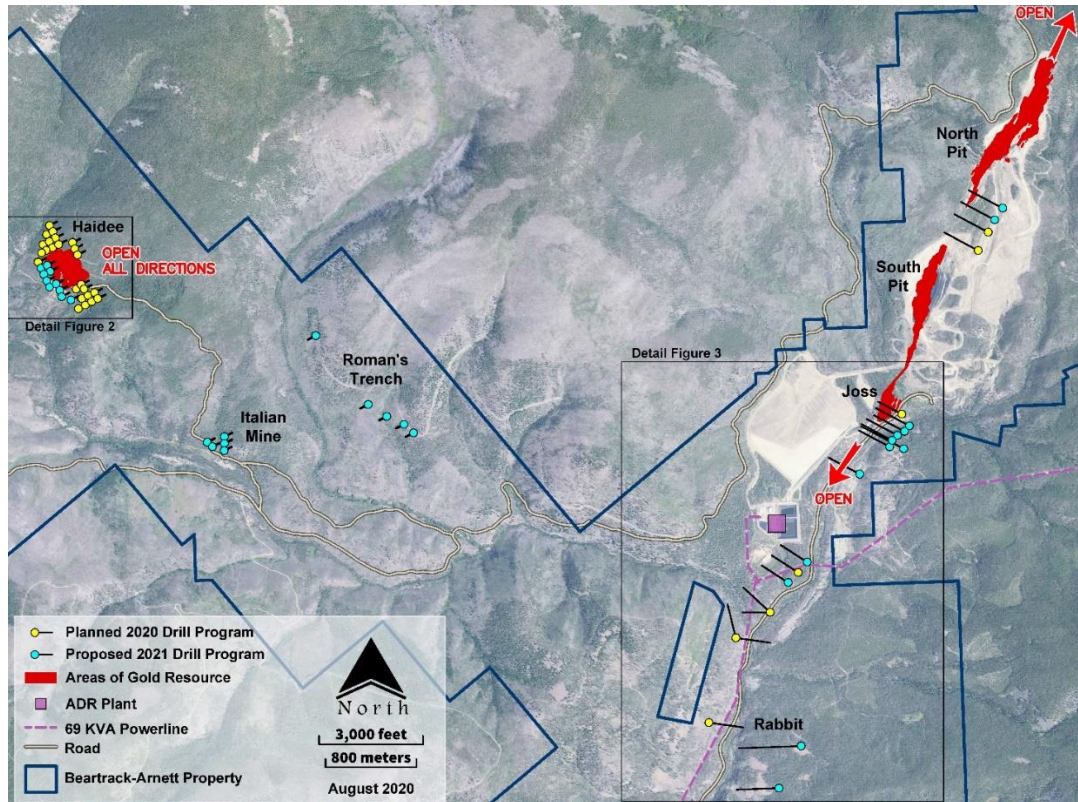
eine wirtschaftliche Erstbewertung für die vorhandenen laugungsfähigen Tagebauressourcen vorzulegen, und werden weitere technische Studien über Haufenlaugungsmaterial und Material für die Aufbereitungsanlage vorantreiben, wie im technischen Bericht des Unternehmens vom Februar 2020 empfohlen.“

### **Erweitertes Explorationsprogramm 2020**

Im vergangenen Monat mobilisierte Revival Gold Board Longyear Limited für ein erstes 5.000 m umfassendes Kernbohrprogramm auf Beartrack-Arnett. Nach Abschluss der jüngsten Eigenkapitalfinanzierung des Unternehmens in Höhe von 15 Millionen Dollar genehmigte das Board of Directors von Revival Gold ein erweitertes 10.000 Bohrmeter umfassendes Kernbohrprogramm.

Das 10.000 Bohrmeter umfassende Programm für 2020 soll die laugungsfähige Ressource im Gebiet Haidee auf Arnett entlang des Streichens in beide Richtungen erweitern, die im Jahr 2020 in Haidee definierte abgeleitete Ressource in die Kategorie der angezeigten Ressourcen hochstufen und das Ausmaß des bekannten Goldsystems auf Beartrack mittels Bohrungen an drei Stellen über die derzeit bekannte Streichlänge von 5,6 km hinaus erweitern. Das Programm wird ungefähr 5.000 Bohrmeter bei Arnett und 5.000 Bohrmeter bei Beartrack umfassen. Eine Übersicht aller im Jahr 2020 geplanter Bohransatzpunkte ist in Abbildung 1 dargestellt.

#### ***Abbildung 1: Überblick über die für 2020 geplanten Standorte der Bohrungen***

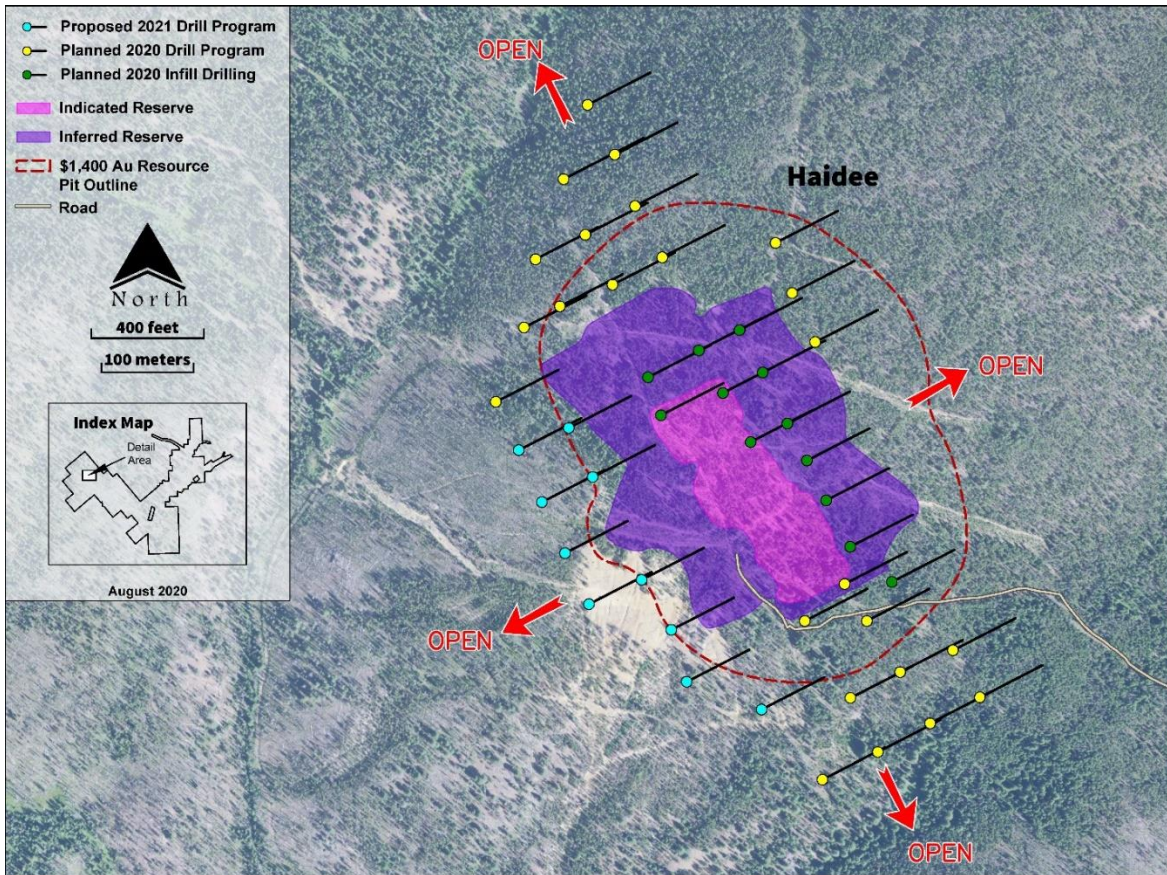


Von den für Arnett geplanten 5.000 m an Kernbohrungen sind geschätzte 3.000 m (10 bis 15 Bohrungen) für die Erweiterung der Ressource vorgesehen. Die Bohrungen zur Ressourcenerweiterung werden entlang des Streichens in beide Richtungen und gegen die Fallrichtung der aktuellen Ressource im Gebiet Haidee niedergebracht. Bohrungen zur Ressourcenerweiterung werden bis zu einer Tiefe von ungefähr 150 m in einem Abstand von 60 m niedergebracht.

Der Rest der bei Arnett geplanten Bohrungen (ca. 2.000 Meter in 8 bis 10 Bohrungen) sind Infill-Bohrungen. Sie dienen zur Hochstufung der im Jahr 2020 in Haidee definierten abgeleiteten Ressource in die Kategorie der angezeigten Ressourcen. Infill-Bohrungen zur Hochstufung der Ressource werden in einem Abstand von 30 m bis zu einer ungefähren Tiefe von 150 m niedergebracht. Alle für 2020 bei Arnett im Gebiet Haidee geplanten Bohrungen wurden genehmigt.

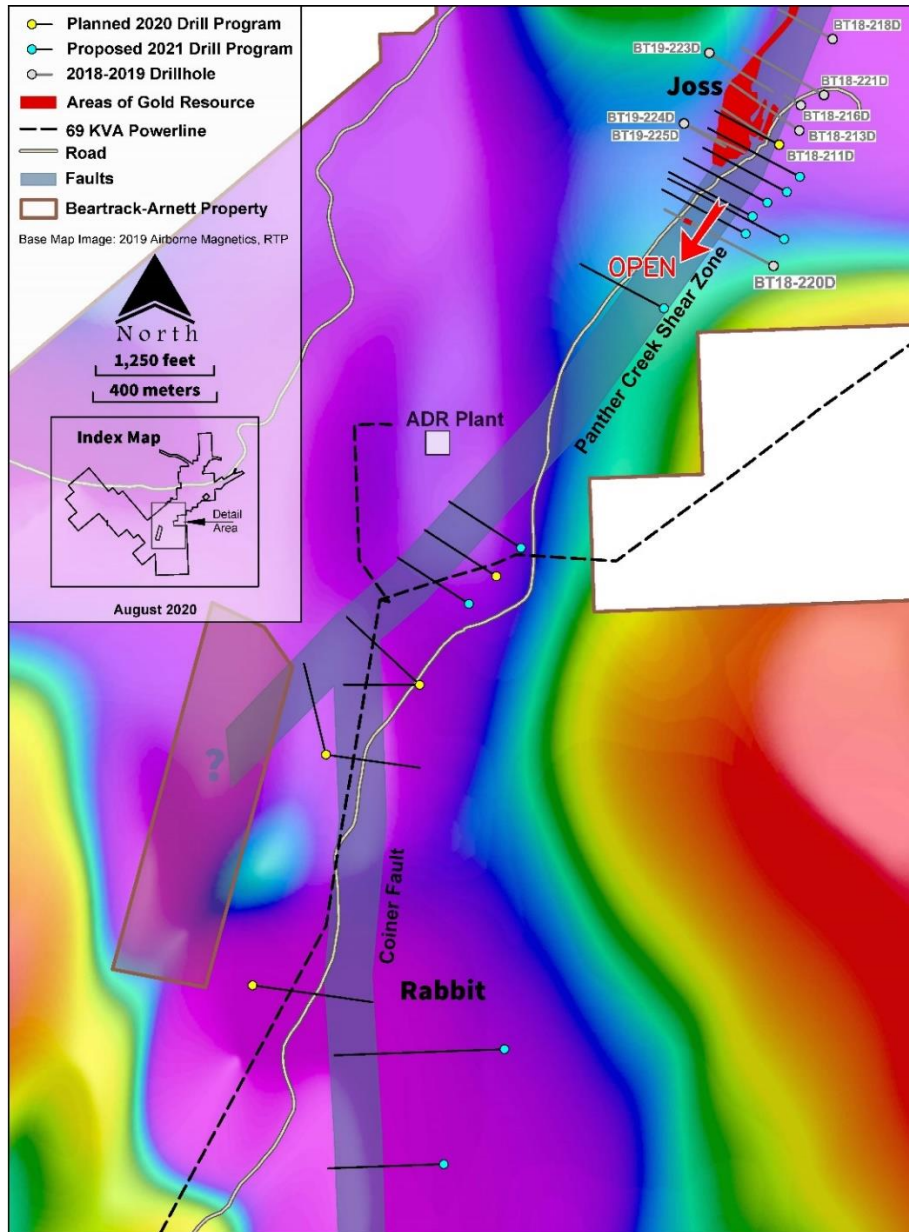
Abbildung 2 unten ist eine Draufsicht des Gebiets Arnett Haidee und der in diesem Jahr in dem Gebiet geplanten Bohrungen.

**Abbildung 2: Bohrprogramm im Gebiet Arnett Haidee**



Zusätzlich zu den Bohrungen bei Arnett umfasst Revival Golds Bohrprogramm für 2020 5.000 m an Kernbohrungen, die darauf abzielen, das Ausmaß der Mineralisierung bei Beartrack zu erweitern. Die aktuellen Ziele mit größtem Explorationsinteresse bei Beartrack liegen im Gebiet Rabbit, am südlichen Ende des Gebietes Joss und zwischen der North und South Pit. Abbildung 3 zeigt das geplante Programm auf Beartrack in den Gebieten Rabbit und Joss.

**Abbildung 3: Beartrack - Bohrprogramm in Gebieten Rabbit und Joss**



Das Gebiet Rabbit wurde von Revival Gold basierend auf einer bei Flugmessungen abgegrenzten Anomalie der Magnetfeldstärke und einer konzessionsgebietsweiten Kartierung anvisiert. Dieses bisher nicht mittels Bohrungen erprobte Zielgebiet befindet sich unter Deckschichten, die nach dem Mineralisierungsereignis entstanden sind, und bietet eine wertvolle Gelegenheit aufgrund seiner Position innerhalb oder in der Nähe der Panther Creek Shear Zone („PCSZ“) und ihrem Kreuzungspunkt mit interpretierten querschlägigen Verwerfungsstrukturen wie der Coiner Fault (Verwerfung). Tektonische Kreuzungspunkte stellen attraktive Explorationsziele dar, da es sich um Gebiete mit stärker zerklüftetem Gestein handelt, was für den Fluss der hydrothermalen Flüssigkeiten günstig ist, die Mineralien wie Gold ablagern können. Im Gebiet Rabbit sind ca. 2.000



m (2 bis 4 Bohrungen) geplant.

Das Zielgebiet zwischen North und South Pit liegt entlang der PCSZ zwischen zwei mineralisierten Körpern und verbleibt bis dato in der Tiefe durch Bohrungen weitgehend ungeprüft.

Im Gebiet Joss wurden Bohrungen geplant, um die südliche Ausdehnung der vorhandenen Mineralressource weiter zu überprüfen und mehrere interessante hochgradige Goldabschnitte weiterzuverfolgen, die östlich der PCSZ in Kernbohrung BT18-211D angetroffen wurden (siehe Tabelle 1 unten).

**Tabelle 1: BT18-211D Abschnitte östlich der PCSZ**

Bohrloch Nummer	Gebiet	Azimut (Grad)	Neigung (Grad)	von (m)	bis (m)	gebohrte Mächtigkeit (m)	geschätzte wahre Mächtigkeit <sup>1</sup> (m)	Brandprobe Goldgehalt (g/t)
BT18-211D	Joss	303	-53	102,7	103,9	1,2	0,7	9,29
				158,3	159,8	1,5	0,9	6,98
				188,5	190,0	1,5	0,9	7,87
				<b>198,4</b>	<b>200,9</b>	<b>2,4</b>	<b>1,3</b>	<b>7,48</b>
einschl.				198,4	199,7	1,3	0,7	10,3
				<b>217,9</b>	<b>222,1</b>	<b>4,2</b>	<b>2,4</b>	<b>5,37</b>
einschl.				217,9	219,2	1,2	0,7	12,35
einschl.				220,7	221,2	1,4	0,8	4,91
				<b>237,1</b>	<b>241,4</b>	<b>4,3</b>	<b>2,4</b>	<b>5,13</b>
einschl.				238,7	239,6	0,9	0,5	12,85

<sup>1</sup>Schätzungen der wahren Mächtigkeiten basierend auf einer vertikal einfallenden Mineralisierungszone. Der Bohrungsverlauf wird normalerweise während des Bohrens steiler, sodass die Neigung der Bohrung in der Tiefe möglicherweise nicht mit der Neigung in der mineralisierten Zone übereinstimmt.

Die Abschnitte in Tabelle 1 wurden bereits 2018 (Pressemitteilung vom 4. Dezember 2018) innerhalb mächtigerer mineralisierter Abschnitte angegeben, aber einzelne hochgradige Goldabschnitte außerhalb der PCSZ werden zurzeit wenig verstanden. Bohrungen und geophysikalische Arbeiten (Details unten) in diesem Jahr sollen die Beziehung dieser Abschnitte in Bezug auf die PCSZ verdeutlichen.

Im Gebiet Joss zwischen North und South Pit sind ca. 3.000 m (4 bis 6 Bohrungen) geplant. Alle diese Bohrungen wurden genehmigt.

Zusätzlich zu den Kernbohrungen plant Revival Gold ein bodengestütztes geophysikalisches Programm, um die im Jahr 2019 durchgeführte Messung der Magnetfeldstärke und



Bodenprobenahme weiterzuverfolgen. Mit den geophysikalischen Arbeiten wurde Geofisica TMC, S.A. de C.V. unter der Leitung von Revival Golds beratendem Geophysiker Craig Beasley Ph.D., Mitarbeiter von Wave Geophysics LLC, beauftragt.

Bei Arnett sind für das Gebiet Haidee Gradient Array IP-RES-Messungen über zwei Quadratkilometer (21 Linienkilometer) geplant. Das geophysikalische Raster wird das Ressourcengebiet Haidee abdecken und sich nach Südosten in ein Gebiet erstrecken, das als Midlands bekannt ist. Ein Großteil des Gebiets, das von der Gradient Array IP-RES-Messung bei Arnett abgedeckt wird, ist zumindest teilweise von Ablagerungen überdeckt, die nach dem Mineralisierungsereignis entstanden sind und die Anzeichen einer Mineralisierung an der Oberfläche verdecken. Goldanomalien, die im Rahmen der Bodenprobenentnahmeprogramm 2019 von Revival Gold identifiziert wurden, deuten darauf hin, dass sich die mineralisierte Struktur bei Haidee und/oder parallel dazu liegende Strukturen unter den nach dem Mineralisierungsereignis entstandenen Deckschichten fortsetzen können. Mittels der Gradient Array IP-RES-Messung sollen Strukturen in diesen überdeckten Bereichen identifiziert werden.

Bei Beartrack ist für das südliche Ende des Ressourcengebiets Joss Gradient Array IP-RES-Messungen über einem Quadratkilometer (13 Linienkilometer) geplant. Das Ziel ist es, Sekundärstrukturen zu identifizieren, die die Mineralisierung bei Joss kontrollieren könnten, insbesondere die höhergradigen Abschnitte in Bohrung BT18-211D östlich der PCSZ (siehe Tabelle oben).

Messungen auf zwei Dipol-Dipol-IP-RES-Linien (fünf Linienkilometer) sind auf der Coiner Fault im Gebiet Rabbit über dem magnetischen Tief geplant. Die Dipol-Dipol-IP-RES-Messungen bei Rabbit sollen mögliche Mineralisierungen in der Tiefe identifizieren und die Abschätzung des geophysikalischen Ziels in der Tiefe unterstützen.

Revival Gold verfügt über ein solides Gesundheits- und Sicherheitsprogramm, das strenge Richtlinien in Bezug auf COVID-19 enthält. Die Richtlinien sollen die Sicherheit von Mitarbeitern und Auftragnehmern von Revival Gold sowie den Schutz der lokalen Gemeinde gewährleisten. Die COVID-19-Richtlinien von Revival Gold umfasst Pläne zur Verhinderung von Infektionen, zur Begrenzung der Ausbreitung von Infektionen, falls ein Teammitglied infiziert wird, und einen Notfallplan, falls eine vorübergehende Arbeitseinstellung erforderlich sein sollte.

Steven T. Priesmeyer, C.P.G., Vice-President Exploration, Revival Gold Inc., hat als qualifizierter Sachverständiger im Sinne der kanadischen Vorschrift National Instrument 43-101 - *Standards of Disclosure for Mineral Projects* den wissenschaftlichen und technischen Inhalt dieser Pressemitteilung geprüft und genehmigt.

**Über Revival Gold Inc.**



Revival Gold Inc. ist ein wachstumsorientiertes Goldexplorations- und -erschließungsunternehmen. Das Unternehmen verfügt über das Recht auf den Erwerb sämtlicher Anteile (100 %) an Meridian Beartrack Co., dem Besitzer des ehemals produzierenden Goldprojekts Beartrack in Lemhi County (Idaho). Revival Gold besitzt außerdem die Rechte auf eine hundertprozentige Beteiligung am benachbarten Goldprojekt Arnett Creek.

Beartrack-Arnett ist der größte ehemalige Goldproduktionsbetrieb in Idaho und beherbergt die zweitgrößte bekannte Goldlagerstätte im gesamten Bundesstaat. Derzeit ist eine wirtschaftliche Erstbewertung (PEA) im Hinblick auf die mögliche Wiederaufnahme eines Phase-I-Tagebaubetriebs mit Haufenlaugung in Arbeit. Auch Explorationen, die auf die Erweiterung der Mineralressourcen - aktuell 36,4 Millionen Tonnen angezeigte Ressourcen mit einem Goldgehalt von 1,16 g/t, in denen 1,35 Millionen Unzen Gold enthalten sind, sowie 47,2 Millionen Tonnen abgeleitete Ressourcen mit einem Goldgehalt von 1,08 g/t bzw. 1,64 Millionen Unzen Gold - sind im Gange. Der Mineralisierungstrend bei Beartrack hat eine Länge von mehr als 5 km und ist in Streichrichtung und in der Tiefe offen. Die Mineralisierung bei Arnett ist in allen Richtungen offen. Nähere Einzelheiten, einschließlich der wesentlichen Annahmen, Parameter und Methoden, die bei der Schätzung der Mineralressourcen zum Einsatz kamen, entnehmen Sie bitte dem technischen Bericht des Unternehmens mit dem Titel „Technical Report on the Beartrack-Arnett Gold Project, Lemhi County, Idaho, USA“, datiert mit 21. Februar 2020.

Revival Gold hat etwa 70,2 Millionen ausstehende Aktien und einen aktuellen Barmittelbestand von rund 14,4 Million CAD. Zusätzliche Veröffentlichungen, einschließlich der Geschäftsberichte, technischen Berichte, Pressemitteilungen, sowie andere Informationen über das Unternehmen erhalten Sie über [www.revival-gold.com](http://www.revival-gold.com) oder bei SEDAR unter [www.sedar.com](http://www.sedar.com).

Weitere Informationen erhalten Sie über:

Hugh Agro, President & CEO oder Adam Rochacewich, CFO  
Telefon: (416) 366-4100 oder E-Mail: [info@revival-gold.com](mailto:info@revival-gold.com)

In Europa:  
Swiss Resource Capital AG  
Jochen Staiger  
[info@resource-capital.ch](mailto:info@resource-capital.ch)  
[www.resource-capital.ch](http://www.resource-capital.ch)

### **Vorsorglicher Hinweis**

Die TSX Venture Exchange und deren Regulierungsorgane (in den Statuten der TSX Venture Exchange als Regulation Services Provider bezeichnet) übernehmen keinerlei Verantwortung für die Angemessenheit oder Genauigkeit dieser Pressemeldung.



Die technischen Informationen in dieser Pressemeldung wurden von Steven T. Priesmeyer, C.P.G., Vice-President Exploration von Revival Gold Inc., in seiner Eigenschaft als ein qualifizierter Sachverständiger im Sinne der kanadischen Vorschrift National Instrument 43-101 - *Standards of Disclosure for Mineral Projects* geprüft und genehmigt.

Diese Pressemeldung enthält bestimmte „zukunftsgerichtete Aussagen“, die keine historischen Tatsachen darstellen. Die zukunftsgerichteten Aussagen beinhalten Schätzungen und Angaben, die die zukünftigen Pläne, Zielsetzungen oder Ziele des Unternehmens beschreiben, einschließlich von Aussagen, wonach das Unternehmen oder das Management bestimmte Bedingungen oder Ergebnisse erwartet. Zukunftsgerichtete Aussagen können anhand von Begriffen wie z.B. „glaubt“, „erwartet“, „schätzt“, „kann“, „könnte“, „würde“, „wird“ oder „plant“ erkannt werden. Da zukunftsgerichtete Aussagen auf Annahmen basieren und sich auf zukünftige Ereignisse und Umstände beziehen, sind sie typischerweise Risiken und Unsicherheiten unterworfen. Obwohl diese Aussagen auf den Informationen beruhen, die dem Unternehmen derzeit zur Verfügung stehen, kann das Unternehmen nicht gewährleisten, dass die tatsächlichen Ergebnisse den Erwartungen des Managements entsprechen werden. Risiken, Unsicherheiten und andere Faktoren im Zusammenhang mit zukunftsgerichteten Informationen können dazu führen, dass die tatsächlichen Ereignisse, Ergebnisse, Leistungen, Aussichten und Chancen wesentlich von jenen abweichen, die in zukunftsgerichteten Informationen zum Ausdruck gebracht oder impliziert werden. Die zukunftsgerichteten Informationen in dieser Pressemeldung beinhalten, sind jedoch nicht beschränkt auf die Absichten des Unternehmens im Hinblick auf seine Zielsetzungen, Ziele oder zukünftigen Pläne und Aussagen. Zu den Faktoren, die eine deutliche Abweichung der tatsächlichen Ergebnisse von diesen zukunftsgerichteten Informationen bewirken können, gehören unter anderem die Fähigkeit des Unternehmens, die möglichen Auswirkungen von COVID-19 (das Coronavirus) auf Faktoren, die für die Geschäftstätigkeit des Unternehmens relevant sind, vorherzusehen und diesen entgegenzuwirken; die Unfähigkeit, Mineralressourcen zu identifizieren; die Unfähigkeit, die geschätzten Mineralressourcen in Reserven umzuwandeln; die Unfähigkeit, eine Machbarkeitsstudie durchzuführen, die eine Produktionsentscheidung empfiehlt; der vorläufige Charakter der metallurgischen Testergebnisse; Verzögerungen bei der Einholung bzw. die Unfähigkeit, die erforderlichen Regierungs-, Umwelt- oder sonstige Projektgenehmigungen einzuholen; politische Risiken; Unsicherheiten in Zusammenhang mit der Verfügbarkeit und den Kosten von Finanzierungen, die in Zukunft erforderlich sind; Veränderungen auf den Kapitalmärkten; Inflation; Wechselkursänderungen; Rohstoffpreisschwankungen; Verzögerungen bei der Erschließung des Projekts; eine bedeutende Abweichung der Kapital-, Betriebs- und Sanierungskosten von den Schätzungen sowie andere Risiken in Zusammenhang mit der Mineralexplorations- und -erschließungsbranche und diejenigen Risiken, die in den auf SEDAR veröffentlichten Unterlagen des Unternehmens angeführt sind. Obwohl das Unternehmen die Annahmen und Faktoren, die zur Erstellung der zukunftsgerichteten Informationen verwendet wurden, für angemessen hält, sind diese Informationen nicht zuverlässig und gelten nur ab dem Datum dieser Pressemeldung. Es kann



nicht garantiert werden, dass solche Ereignisse im zeitlich vorgegebenen Rahmen bzw. überhaupt eintreten. Das Unternehmen hat weder die Absicht noch die Verpflichtung, zukunftsgerichtete Informationen aufgrund neuer Erkenntnisse, zukünftiger Ereignisse bzw. sonstiger Umstände zu aktualisieren oder zu korrigieren.

Die Ausgangssprache (in der Regel Englisch), in der der Originaltext veröffentlicht wird, ist die offizielle, autorisierte und rechtsgültige Version. Diese Übersetzung wird zur besseren Verständigung mitgeliefert. Die deutschsprachige Fassung kann gekürzt oder zusammengefasst sein. Es wird keine Verantwortung oder Haftung für den Inhalt, die Richtigkeit, die Angemessenheit oder die Genauigkeit dieser Übersetzung übernommen. Aus Sicht des Übersetzers stellt die Meldung keine Kauf- oder Verkaufsempfehlung dar! Bitte beachten Sie die englische Originalmeldung auf [www.sedar.com](http://www.sedar.com), [www.sec.gov](http://www.sec.gov), [www.asx.com.au/](http://www.asx.com.au/) oder auf der Firmenwebsite!