



Mobile MT definiert Porphyry-Ziel in Yawi

Toronto, Ontario, 29. Januar 2021 - Aurania Resources Ltd. (TSXV: ARU) (OTCQB: AUIAF) (Frankfurt: 20Q) („Aurania“ oder das „Unternehmen“ - <https://www.commodity-tv.com/ondemand/company/profil/aurania-resources-ltd/>) berichtet, dass die laufenden geophysikalischen Erkundungen mittels MobileMT deutlich ein Ziel definiert haben, das die Merkmale eines Porphyrs auf dem Ziel Yawi im Lost Cities - Cutucu Project („Projekt“) im Südosten Ecuadors besitzt (Abbildung 1). Porphyre sind die weltweit größte Kupferquelle.

Dr. Keith Barron, Chairman und CEO der Aurania, kommentierte: „Unser Ansatz, die zahlreichen Ziele, die wir im Projekt Lost Cities - Cutucu haben, voranzutreiben, könnte nicht besser veranschaulicht werden als durch unsere Erkundung des Ziels Yawi: Feldarbeiten und Bodenprobenahmen folgten Erkundungsbohrungen, die ein günstiges geologisches Milieu für den epithermalen und porphyrischen Vererzungstyp zeigten. Vektoren, die aus der Untersuchung der Bohrkerne abgeleitet wurden, deuteten darauf hin, dass das Zentrum eines vererzten Systems im Südosten liegt. Die gezielte Feldarbeit bestätigte die Höffigkeit dieses Gebiets, und weitere Arbeiten wurden ausgesetzt, bis die Ergebnisse der MobileMT-Geophysik vorliegen. MobileMT hat uns genau das gegeben, was wir erwartet hatten - ein klar definiertes Merkmal, das einem Porphyr sehr ähnlichsieht, der im Streichen unserer geologisch definierten Vektoren liegt. Wir haben jetzt ein deutliches Ziel in Yawi und beschaffen jetzt ein Bohrgerät, mit dem wir dieses Ziel überprüfen können.“

MobileMT-Signatur des Porphyry-Ziels

In der Draufsicht zeigen die MobileMT-Daten aus Yawi fünf elektrisch leitende Bereiche, von denen jeder von Interesse ist (Abbildung 1). Diese Pressemitteilung konzentriert sich auf einen leitenden Bereich, der an einen Bereich angrenzt, in dem kupfervererzte Porphyryfragmente in einer Diatrem-Brekzie gefunden wurden. Eine Erklärung der Maar-Diatreme, die mittels der im Jahr 2020 durchgeführten Erkundungsbohrarbeiten identifiziert wurden, finden Sie im folgenden zuvor veröffentlichten Video: <http://www.aurania.com/initial-take-on-yawi-drilling-video/>. Im Rahmen dieses Programms wurden sieben Bohrungen mit einer Gesamtlänge von 3.010 m niedergebracht, wobei die tiefste Bohrung eine maximale Tiefe von ungefähr 450 m unter der Oberfläche erreichte.

Das aus der Feldarbeit und den Erkundungsbohrungen abgeleitete Explorationskonzept bestand darin, dass die Porphyry-Fragmente aus einem Porphyry in der Tiefe hochgerissen wurden - und das in den MobileMT-Daten unmittelbar südwestlich des Diatremes identifizierte elektrisch leitende Merkmal einem Porphyry sehr ähnlich sieht (Abbildungen 1 u. 2). Der fingerartige leitende Bereich, der im vertikalen Profil durch die MobileMT-Daten (Abbildung 2) dargestellt ist, zeigt ein Merkmal, das wie der sulfidhaltige Kern eines Porphyrs mit einer nicht leitfähigen Überdeckung (Abbildung 2b) aussieht, der auf eine weitverbreitete Verkieselung zurückzuführen sein könnte. Diese könnte mit einem epithermalen System in Zusammenhang

stehen. Profil 1 (Abbildung 2a), ungefähr 800 m von Profil 2 entfernt, zeigt eine leitfähigere Zone, die sich durch die nicht leitende Überdeckung nach oben erstreckt. Dies könnte auf das Vorkommen leitfähiger Sulfide in der nicht leitfähigen, möglicherweise verkieselten Überdeckung zurückzuführen sein und stellt ein Ziel für eine epithermale Gold-Silber-Vererzung dar.

Das MobileMT hat andere Ziele im Gebiet Yawi definiert, deren Einzelheiten veröffentlicht werden, wenn die Erkundung soweit ausgedehnt wurde, dass diese Ziele vollständig abgedeckt sind, und wenn alle Explorationsdatensätze in diesen Gebieten integriert wurden.

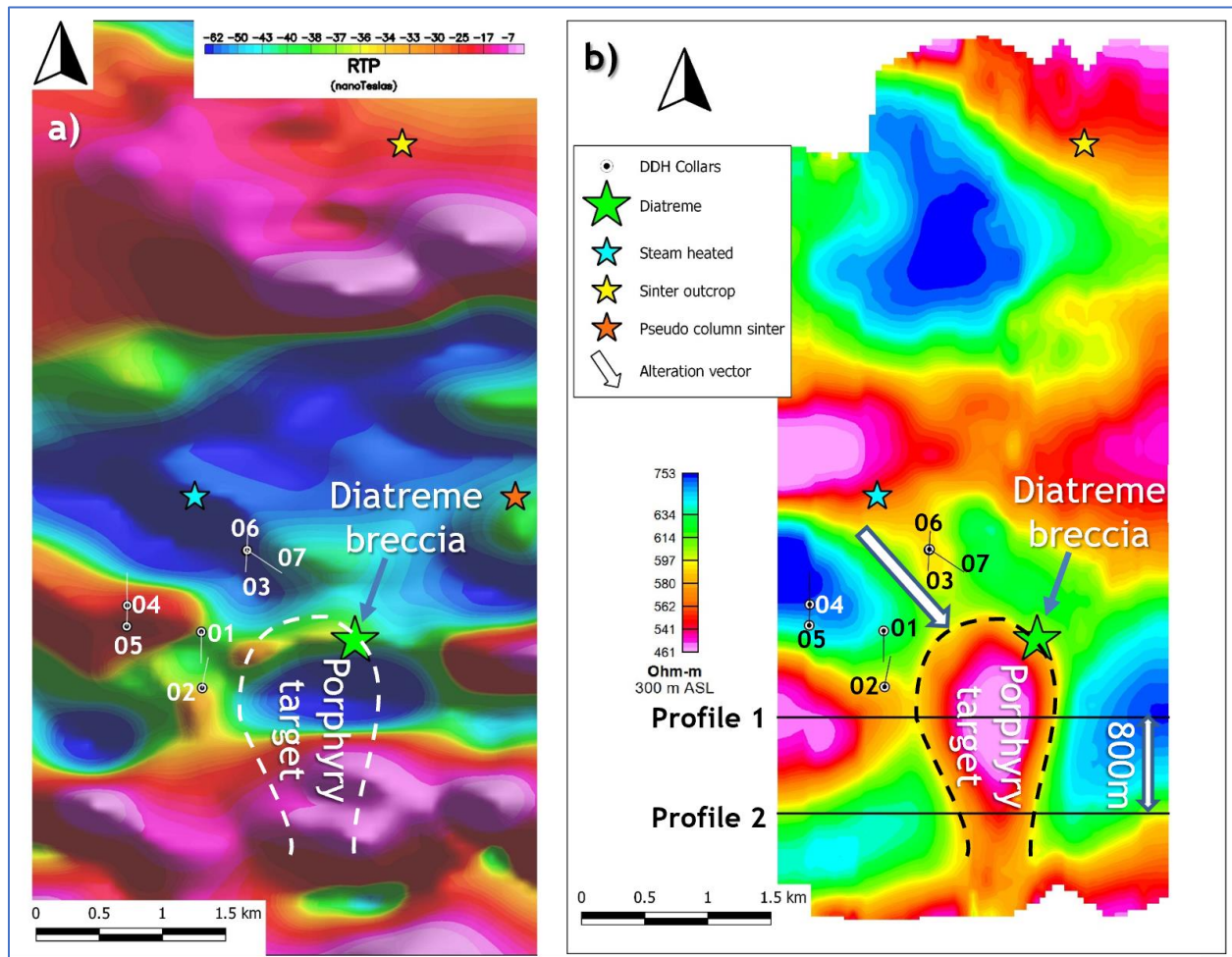


Abbildung 1.

a) Karte mit Magnetik-Daten, die die Hauptmerkmale im Zielgebiet Yawi, den Ort der Diatrem-Brekzie, die die vererzten Porphyrt-Fragmente enthält, und den Umriss eines leitenden Merkmals zeigt, das in den MobileMT-Daten als Porphyrt interpretiert wird. Die Lage der Bohransatzpunkte der Erkundungsbohrungen, die im Jahr 2020 niedergebracht wurden, werden ebenfalls angezeigt (die Nummern „01“ bis „07“ beziehen sich auf die Bohrungsnummern „YW-001“ bis „YW-7“).

b) Draufsicht auf Widerstandsdaten aus der geophysikalischen MobileMT-erkundung, die ein ovales elektrisch leitendes Merkmal zeigen, das von einem nicht leitfähigen Bereich umgeben wird. Die gezeigten MobileMT-Daten stammen aus 300 m Höhe über dem Meeresspiegel. Der Scheitel der kuppelförmigen leitenden Zone liegt 450 bis 700 m unter der Oberfläche, wie in Abbildung 2 dargestellt. Kühle Farben

(blau und grün) sind Bereiche, die einen höheren Widerstand aufweisen, während warme Farben (gelb, orange, rot und rosa) Bereiche sind, die effizientere elektrische Leiter sind.

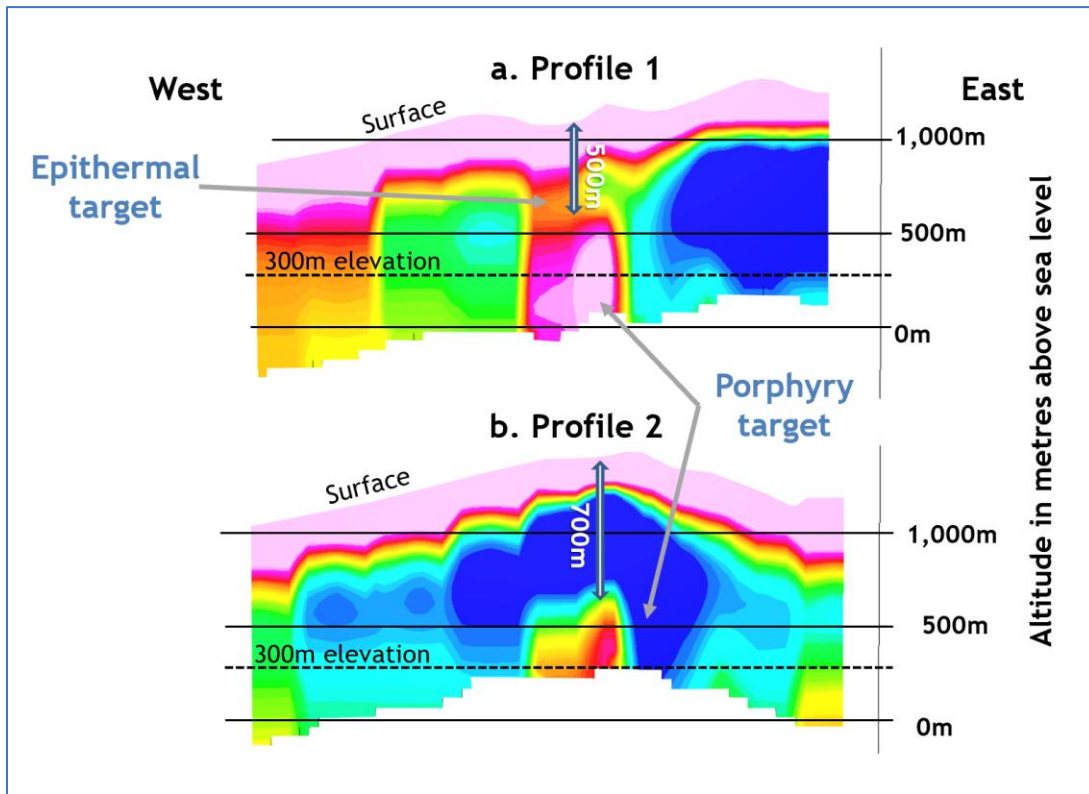


Abbildung 2. Vertikale Profile durch einen Teil des Zielbereichs Yawi, die ein fingerartiges elektrisch leitendes Merkmal zeigen, das von einem nicht leitfähigen Bereich überdeckt wird. Der leitende Bereich könnte auf leitfähige Sulfide in einem vererzten Porphyry zurückzuführen sein. Die in Abbildung 1b gezeigte Widerstandskarte befindet sich 300 m über dem mittleren Meeresspiegel - siehe Profile. Der kuppelförmige Kamm des Porphyryziels befindet sich 450 m bis 700 m unter der Oberfläche. Diese Ost-West-Profile werden aus Daten erstellt, die aus Nord-Süd-Profilen extrahiert wurden - daher die scheinbar niedrige Auflösung.

Geophysikalische MobileMT-Erkundung

Die in Abbildung 2 gezeigten Ost-West-Profile werden aus Daten zusammengestellt, die entlang von Nord nach Süd orientierter Linien gemessen wurden, diese wurden in einem Abstand von 200 m bis 400 m zwischen den Linien abgeflogen. Das Unternehmen beabsichtigt, Ost-West-Linien zu fliegen, um eine detailliertere Auflösung im Zielgebiet zu erhalten.

Die helikoptergestützte MobileMT wird derzeit im zentralen Teil von Tiria-Shimpia geflogen. Die MobileMT-Erkundung wird von MPX Geophysics Ltd. in Zusammenarbeit mit Expert Geophysics Limited, beide in Toronto, Kanada, durchgeführt.

Planung

Die nächsten Schritte auf den verschiedenen Zielen im Projekt sind wie folgt:

- Beginn der Bohrungen im Zielgebiet Tsenken N1 - Tsenken West.
- Erweiterung der MobileMT-Erkundung im Gebiet Yawi, um ein Ziel vollständig abzudecken, das von der aktuellen Erkundung nur teilweise abgedeckt wird (siehe Abbildung 1).
- Vorbereitung der ersten Ziele im Silber-Zink-Blei-System Tiria-Shimpia für Erkundungsbohrungen.

- Fortsetzung der Erkundungsarbeiten.

Diesem Plan sind Änderungen vorbehalten, da die Ergebnisse der MMT-Erkundung eingehen und die Ziele nach Priorität umgestellt werden können.

Fachkundige Personen

Die in dieser Pressemitteilung enthaltenen geologischen Informationen wurden von Jean-Paul Pallier, MSc, überprüft und genehmigt. Herr Pallier hat die Straße vor Ort gesehen und die Beschreibungen in dieser Pressemitteilung überprüft. Herr Pallier ist ein von der European Federation of Geologists benannter EurGeol und gemäß National Instrument 43-101, Standards of Disclosure for Mineralprojekte of the Canadian Securities Administrators (Standards zur Offenlegung von Mineralprojekten) eine fachkundige Person.

Die in dieser Pressemitteilung enthaltenen geophysikalischen Informationen wurden von Dr. Alex Prikhodko, Vice President und Chef-Geophysiker von Expert Geophysics Limited, überprüft und genehmigt. Dr. Prikhodko ist unter anderem bei der Association of Professional Geoscientists in Ontario registriert und gemäß National Instrument 43-101, Standards of Disclosure for Mineralprojekte of the Canadian Securities Administrators (Standards zur Offenlegung von Mineralprojekten) eine fachkundige Person.

Über Aurania

Aurania ist ein junges Explorationsunternehmen, das sich mit der Identifizierung, Bewertung, dem Erwerb und der Exploration von Mineralliegenschaften beschäftigt, wobei der Schwerpunkt auf Edelmetallen und Kupfer in Südamerika liegt. Ihr Flaggschiff, das Projekt The Lost Cities - Cutucu, befindet sich im jurassischen metallogenetischen Gürtel in den östlichen Ausläufern der Anden im Südosten Ecuadors.

Informationen über Aurania und die technischen Berichte erhalten Sie unter www.aurania.com und www.sedar.com sowie auf Facebook unter <https://www.facebook.com/auranialtd/> auf Twitter unter <https://twitter.com/auranialtd> und auf LinkedIn unter <https://www.linkedin.com/company/aurania-resources-ltd->.

Für weitere Informationen wenden Sie sich bitte an:

Carolyn Muir VP Investor Relations Aurania Resources Ltd. Tel.: (416) 367-3200 carolyn.muir@aurania.com	Dr. Richard Spencer President Aurania Resources Ltd. Tel.: (416) 367-3200 richard.spencer@aurania.com
---	--

In Europa:
 Swiss Resource Capital AG
 Jochen Staiger
info@resource-capital.ch
www.resource-capital.ch

Weder die TSX Venture Exchange noch deren Regulierungsdienstleister (wie in den Richtlinien der TSX Venture Exchange definiert) übernehmen die Verantwortung für die Angemessenheit oder Richtigkeit dieser Pressemitteilung.

Vorausschauende Aussagen

Diese Pressemitteilung kann zukunftsgerichtete Informationen enthalten, die erhebliche bekannte und unbekannt Risiken und Ungewissheiten beinhalten, von denen die meisten außerhalb der Kontrolle von Aurania liegen. Zukunftsgerichtete Aussagen enthalten Schätzungen und Aussagen, die die zukünftigen Pläne, Ziele oder Vorgaben von Aurania beschreiben, einschließlich der Aussage, dass Aurania oder das Management von Aurania das Eintreten eines bestimmten Zustandes oder Ergebnisses erwartet. Zukunftsgerichtete Aussagen können durch Begriffe wie „glaubt“, „vorhersehen“, „erwartet“, „schätzt“, „kann“, „könnte“, „würde“, „wird“ oder „plant“ gekennzeichnet sein. Da zukunftsgerichtete Aussagen auf Annahmen beruhen und sich auf zukünftige Ereignisse und Bedingungen beziehen, sind sie naturgemäß mit inhärenten Risiken und Ungewissheiten verbunden. Obwohl diese Aussagen auf Informationen basieren, die Aurania derzeit zur Verfügung stehen, gibt Aurania keine Gewähr, dass die tatsächlichen Ergebnisse den Erwartungen des Managements entsprechen werden. Risiken, Ungewissheiten und andere Faktoren, die mit zukunftsgerichteten Informationen zusammenhängen, könnten dazu führen, dass die tatsächlichen Ereignisse, Ergebnisse, Leistungen, Aussichten und Möglichkeiten erheblich von denen abweichen, die in solchen zukunftsgerichteten Informationen ausgedrückt oder impliziert werden. Vorausblickende Informationen in dieser Pressemitteilung beinhalten, beschränken sich jedoch nicht auf die Ziele, Vorgaben oder Zukunftspläne von Aurania, Aussagen, Explorationsergebnisse, potenzielle Mineralisierung, das Portfolio des Unternehmens, das Finanzministerium, das Managementteam und ein verbessertes Kapitalmarktprofil, die Schätzung von Mineralressourcen, die Exploration, den Zeitpunkt der Betriebsaufnahme und Schätzungen der Marktbedingungen. Zu den Faktoren, die dazu führen könnten, dass sich die tatsächlichen Ergebnisse erheblich von solchen zukunftsgerichteten Informationen unterscheiden, gehören unter anderem das Versagen, Mineralressourcen zu identifizieren, das Versagen, geschätzte Mineralressourcen in Reserven umzuwandeln, die Unfähigkeit, eine Machbarkeitsstudie abzuschließen, die eine Produktionsentscheidung empfiehlt, die vorläufige Natur der metallurgischen Testergebnisse, Verzögerungen bei der Erlangung oder das Versagen bei der Erlangung der erforderlichen staatlichen, behördlichen, umweltbezogenen oder sonstigen Projektgenehmigungen, politische Risiken, die Unfähigkeit, die Pflicht zur Aufnahme indigener Völker zu erfüllen, Ungewissheiten hinsichtlich der Verfügbarkeit und der Kosten der in der Zukunft benötigten Finanzierung, Änderungen an den Aktienmärkten, Inflation, Wechselkursänderungen, Schwankungen der Rohstoffpreise, Verzögerungen bei der Entwicklung von Projekten, Kapital- und Betriebskosten, die erheblich von den Schätzungen abweichen, und die anderen Risiken, die mit der Mineralexplorations- und Erschließungsindustrie verbunden sind, die Auswirkungen von COVID-19 auf die Geschäftstätigkeit des Unternehmens, einschließlich, aber nicht beschränkt auf die Auswirkungen von COVID-19 auf die Rohstoffpreise, die Kapitalmarktbedingungen, die Beschränkungen für Arbeitskräfte und internationale Reisen und Lieferketten sowie die Risiken, die in den auf SEDAR eingereichten öffentlichen Dokumenten von Aurania dargelegt sind. Obwohl Aurania der Ansicht ist, dass die Annahmen und Faktoren, die bei der Erstellung der zukunftsgerichteten Informationen in dieser Pressemitteilung verwendet wurden, vernünftig sind, sollte kein unangemessenes Vertrauen in diese Informationen gesetzt werden, die erst ab dem Datum dieser Pressemitteilung gelten, und es kann keine Gewähr dafür übernommen werden, dass solche Ereignisse in den angegebenen Zeiträumen oder überhaupt eintreten werden. Aurania lehnt jede Absicht oder Verpflichtung ab, zukunftsgerichtete Informationen zu aktualisieren oder zu revidieren, sei es aufgrund neuer Informationen, zukünftiger Ereignisse oder aus anderen Gründen, außer wenn dies gesetzlich vorgeschrieben ist.

Die Ausgangssprache (in der Regel Englisch), in der der Originaltext veröffentlicht wird, ist die offizielle, autorisierte und rechtsgültige Version. Diese Übersetzung wird zur besseren Verständigung mitgeliefert. Die deutschsprachige Fassung kann gekürzt oder zusammengefasst sein. Es wird keine Verantwortung oder Haftung für den Inhalt, die Richtigkeit, die Angemessenheit oder die Genauigkeit dieser Übersetzung übernommen. Aus Sicht des Übersetzers stellt die Meldung keine Kauf- oder Verkaufsempfehlung dar! Bitte beachten Sie die englische Originalmeldung auf www.sedar.com, www.sec.gov, www.asx.com.au/ oder auf der Firmenwebsite!