

PRESSEMITTEILUNG**10. Februar 2021****Maple Gold durchteuft neues Sulfidsystem mit Gold- und Silbervorkommen auf regionalem IP-Ziel NE; Winterbohrprogramm 2021 in Douay ist im Gange**

Vancouver, British Columbia. 10. Februar 2021. **Maple Gold Mines Ltd. (TSX-V: MGM) (OTCQB: MGMLF) (FSE: M3G)** („Maple Gold“ oder das „Unternehmen“ - <https://www.commodity-tv.com/ondemand/companies/profil/maple-gold-mines-ltd/>) meldet, dass erste Analyseergebnisse aus den ersten beiden Bohrungen im regionalen IP-Ziel Northeast („IP-Ziel NE“), die im Rahmen ihrer Bohrkampagne im Herbst 2020 auf dem Goldprojekt Douay niedergebracht wurden, mehrere anomale Gold- und Silberabschnitte zeigten, die auf das Vorkommen eines neuen sulfidreichen hydrothermalen Systems hinweisen. Das Unternehmen gibt außerdem bekannt, dass im Rahmen einer geplanten 10.000 Bohrmeter umfassenden Bohrkampagne im Winter 2021 die Bohrarbeiten im Gange sind. Das Goldprojekt Douay ist Teil eines 50/50-Joint Ventures (das „Joint Venture“) zwischen Maple Gold und Agnico Eagle Mines Limited („Agnico“) und befindet sich in Quebec, Kanada.

Erste Highlights des Herbstprogramms 2020:

- Erste Ergebnisse stammen aus den ersten beiden Bohrungen, die seit über 25 Jahren im unmittelbaren IP-Zielgebiet NE niedergebracht wurden.
- Die Ergebnisse bestätigten, dass sich die IP-Aufladbarkeits-Anomalie NE mit einem großen neuen in Sedimenten beherbergten, sulfidreichen hydrothermalen System mit lokal signifikanten Gold- und Silbergehalten deckt, im Gegensatz zu der hauptsächlich in Vulkaniten und Intrusionen beherbergten Goldvererzung im Mineralressourcengebiet Douay.
- Die Bohrung DO-20-285 durchteufte mehrere Goldvorkommen einschließlich 2,52 g/t Au über 1 m und 1,29 g/t Au über 0,8 m sowie signifikante Silbergehalte (bis zu 68,2 g/t) und anomale Arsen-, Kupfer- (bis zu 0,19 %), Antimon- und Tellurgehalte.
- Die Bohrung DO-20-284 stieß auf mehrere schmale Goldvererzungszonen mit 0,1 bis 0,8 g/t Au zwischen 68 m bis 278 m Bohrtiefe sowie auf signifikante Silbergehalte (bis zu 43,7 g/t) und anomale Arsen-, Kupfer- (bis zu 0,15 %), Antimon- und Zinkgehalte (bis zu 0,65 %).

„Es ist sehr ermutigend, auf eine halbkontinuierliche Sulfidvererzung über bis zu 350 m Bohrtiefe sowie mehrere Gold- und Silbervorkommen in den ersten beiden Bohrungen zu stoßen, die in dem stark höffigen, 2 km langen IP-Zielgebiet NE niedergebracht wurden“, erklärte Fred Speidel, VP Exploration der Maple Gold. „Wir freuen uns auch darüber zu

berichten, dass die erste Bohrkampagne des Joint Ventures für den Winter 2021 im Gange ist, die weitere Bohrungen im IP-Zielgebiet NE einschließen wird. Dies zeigt das Engagement des Joint Ventures nicht nur für die Erweiterung der Vererzung in und um die etablierte Goldressource in Douay, sondern auch für den systematischen Prozess, der erforderlich ist, um bedeutende neue Grassroots-Entdeckungen im 400 km² großen gemeinsamen Liegenschaftspaket Douay-Joutel des Joint Ventures zu machen.“

Erste IP-Ergebnisse aus NE

Die ersten beiden Bohrungen der Herbstkampagne 2020 waren regionale Explorationsbohrungen, die niedergebracht wurden, um den südwestlichen Teil des IP-Ziels NE zu überprüfen, eine Aufladbarkeits-Anomalie von 2 x 0,7 km, die sich etwa 4 km nordöstlich der Mineralressource Douay befindet (siehe Pressemitteilung vom 22. Oktober 2020). Die Bohrungen wurden in einem Abstand von 160 m niedergebracht und stießen auf mächtige Zonen nahezu durchgehender Sulfidvererzung, die mit stark deformierten (gescherten) Sedimentgesteinen mit Quarz-Serizit-Pyrit-Alteration der Taïbi-Gruppe in Zusammenhang stehen. Die Vererzung beginnt an der Obergrenze des Grundgebirges und erstreckt sich bis etwa 350 m Bohrtiefe.

Infolge dieser ermutigenden Anzeichen wurde ein zweites Bohrgerät vor Ort gebracht und zwei zusätzliche Bohrungen in dasselbe System niedergebracht, wobei die vier fertiggestellten Bohrungen 1,1 km der > 2 km Streichlänge der Aufladbarkeits-Anomalie abdeckten (siehe Abbildung 1).

Die Goldergebnisse sind für die ersten beiden Bohrungen vollständig, wobei die Mehrelementanalyse für die erste Bohrung vollständig und für die zweite Bohrung teilweise vollständig ist. Die Analyseergebnisse für die letzten beiden Bohrungen auf dem IP-Ziel NE stehen derzeit noch aus. Die Ergebnisse des tragbaren RFA-Geräts zeigen, dass die Vererzung typischerweise anomale Silber-, Arsen-, Kupfer-, Antimon- und Zinkgehalte besitzt.

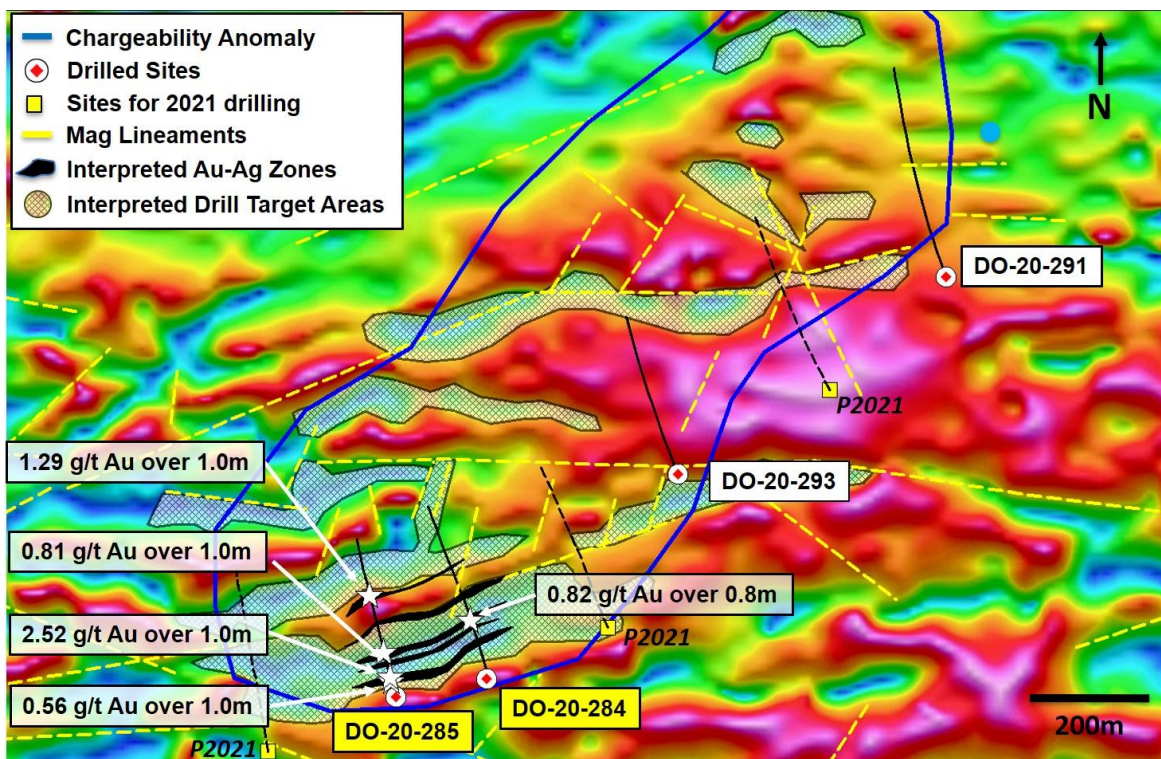


Abb. 1: IP-Aufladbarkeitsziel NE auf Tilt-Magnetic-Base aus luftgestützter hochauflösender Magnetik-Erkundung Ende 2020. Beachten Sie die häufige Assoziation zwischen Au-Ag-Zonen mit magnetischen Tiefs. Hervorgehobene Bohrungsmarkierungen repräsentieren die beiden Bohrungen, für die in dieser Pressemitteilung Ergebnisse veröffentlicht werden, und es werden nur Analyseergebnisse über 0,5 g/t Au angezeigt. Interpretierte Bohrzielbereiche (in karierten Bereichen) sind nach W und O offen, und zusätzliche Zonen werden mit weiteren Bohrungen erwartet.

Die Bohrung DO-20-285 war die südwestlichste der vier niedergebrachten Bohrungen. Die Goldvererzung ist weitgehend mit reichlich vorhandenen Sulfiden vergesellschaftet (was sich in erhöhten Schwefelgehalten von 1 % bis über 5 % widerspiegelt). Zu den besten neuen Goldvorkommen zählen 2,52 g/t Au über 1 m aus 65 m Bohrtiefe sowie anomales Silbergehalte (bis zu 68,2 g/t), Arsen (bis zu 0,06 %), Kupfer (bis zu 0,19 %), Antimon (bis zu 0,03%), Molybdän (bis zu 0,007 %) und Tellur (bis zu 47,1 ppm). Ein weiterer Abschnitt aus 323 m Bohrtiefe enthielt 1,29 g/t Au über 0,8 m. Weitere Informationen finden Sie in der Tabelle mit den Bohrergebnissen am Ende dieser Pressemitteilung.

Die Bohrung DO-20-284 traf auf mehrere schmale Goldvererzungszonen mit 0,1 bis 0,8 g/t Au von 68 bis 278 m Bohrtiefe. Diese hatten auch einen erhöhten Schwefelgehalt sowie Silber (bis zu 43,7 g/t), Arsen (bis zu 0,06 %), Kupfer (bis zu 0,15 %), Antimon (bis zu 0,04 %) und Zink (bis zu 0,65 %). Diese Pathfinderelemente unterscheiden sich von dem, was im Mineralressourcengebiet Douay beobachtet wird, und sind mit jenen vergleichbar, die in ehemals produzierenden hochgradigen Goldmine Vezza 12 km östlich von Douay beobachtet wurden (Haftungsausschluss: Eine Vererzung, die auf angrenzenden und/oder in der Nähe befindlichen Liegenschaften vorkommt, ist nicht unbedingt ein Hinweis auf eine Vererzung auf der Liegenschaft des Unternehmens.

Sobald die Analyseergebnisse für die verbleibenden zwei Bohrungen auf dem IP-Ziel NE verfügbar sind, erwartet Maple Golds technisches Team von, dass es in der Lage ist, innerhalb der derzeit überprüften großen Aufladbarkeits-Anomalie (> 2 km) höhere und kontinuierlichere Goldgehalte anzuvisieren. Weitere drei Bohrungen wurden genehmigt und werden voraussichtlich im Rahmen der Winterbohrkampagne 2021 des Joint Ventures niedergebracht.

Für mehrere andere im Herbstbohrprogramm 2020 niedergebrachte Bohrungen stehen mehrere zusätzliche Analyseergebnisse noch aus, die bekannt gegeben werden, sobald die Ergebnisse erhalten, überprüft, zusammengestellt und interpretiert wurden. Siehe Abbildung 2 für alle während der Kampagne niedergebrachten Bohrungen.

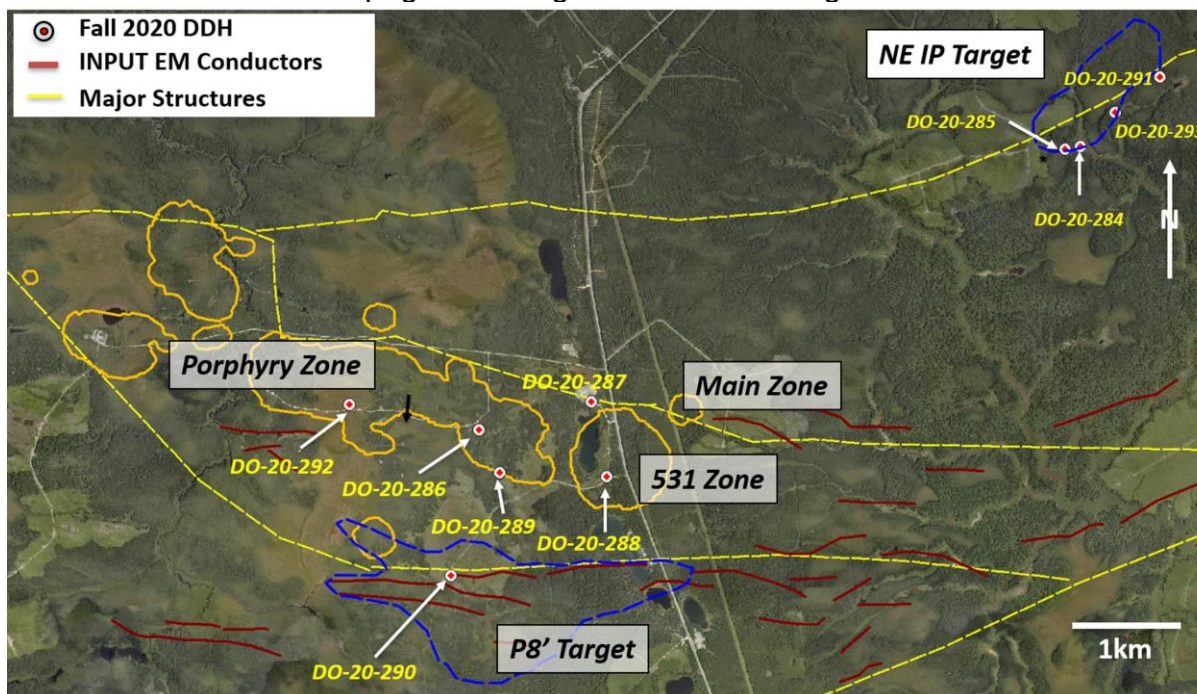


Abbildung 2: Karte mit Bohrungen im Herbst 2020

Winterbohrprogramm 2021

Das Winterbohrprogramm 2021 des Joint Ventures wird voraussichtlich eine Gesamtlänge von ca. 10.000 Bohrmeter haben und zielt darauf ab, die Mineralressourcen in Douay durch Step-out- und ausgewählte Infill-Bohrungen in den bestehenden Mineralressourcenzonen zu erweitern. Ferner zielen diese Bohrungen auf neue Entdeckungen in regionalen Explorationszielen. Das Programm wird ungefähr 20 bis 30 Bohrungen umfassen, die über regionale Ziele und verschiedene Zonen der etablierten Mineralressource des Douay-Projekts verteilt sind.

Das Programm läuft derzeit mit einem einzigen Bohrgerät, und ein zweites Bohrgerät wird voraussichtlich in den kommenden Wochen hinzugefügt. Das Joint Venture legt derzeit die Reihenfolge der Bohrstellen anhand der Prioritätenliste der vorgeschlagenen Bohrungen fest.

Joint Venture - Struktur & Finanzierung

Wie in der endgültigen Vereinbarung zwischen Maple Gold und Agnico (siehe Pressemitteilung vom 3. Februar 2021) festgelegt, ist Maple Golds VP Exploration der General Manager des Joint Ventures und hat direkte Aufsicht der Explorationsarbeiten, die Maple Golds Explorationsteam vor Ort durchführt. Alle Programme wurden in Zusammenarbeit mit Agnicos technischem Expertenteam konzipiert, das seit Jahrzehnten die Region Abitibi in Quebec erkundet und dort tätig ist.

Im Rahmen der JV-Vereinbarung wird Agnico über einen Zeitraum von vier Jahren, einschließlich des gesamten Winterbohrprogramms 2021, JV-Ausgaben in Höhe von insgesamt 18 Mio. CAD finanzieren.

Erste Bohrergebnisse aus IP NE

Tabelle 1: Bohrergebnisse IP NE (Bohrungen DO-20-284 & DO-20-285)

Hole	UTME	UTMN	Azimuth	PlungeLength (m)	From	To	Interval	Au g/t	Ag g/t	
DO-20-284	713298	5493054	345	-55	408	89.0	95.0	6.0	0.11	NA
DO-20-284						100.0	101.0	1.0	0.30	6.9
DO-20-284						134.0	135.0	1.0	0.44	7.8
DO-20-284						153.0	153.9	0.8	0.82	43.7
DO-20-284						160.0	161.0	1.0	0.23	2.6
DO-20-284						205.7	215.0	9.3	0.12	NA
DO-20-285	713149	5493022	345	-55	468	51.0	53.0	2.0	0.50	18.0
DO-20-285						62.5	67.0	4.5	0.80	25.5
including						65.0	66.0	1.0	2.52	68.2
DO-20-285						150.0	151.0	1.0	0.81	41.3
DO-20-285						207.9	208.4	0.5	0.49	3.8
DO-20-285						240.8	244.0	3.2	0.19	NA
DO-20-285						309.7	310.3	0.6	0.40	NA
DO-20-285						323.0	323.8	0.8	1.29	NA

Anmerkungen: Da es sich noch um erste Bohrungen in der Vererzung am IP-Ziel NE handelt, können die genaue Form und die wahre Mächtigkeit derzeit nicht mit Sicherheit bestimmt werden. Die erhaltenen Kernlängen spiegeln möglicherweise nicht die wahre Mächtigkeit der Vererzung wider. In der obigen Tabelle werden die wahren Mächtigkeiten der Abschnitte auf ungefähr 90 % des Bohrabschnitts geschätzt.

Qualifizierte Person

Der wissenschaftliche und technische Inhalt dieser Pressemitteilung wurde von unter der Aufsicht von Fred Speidel, M.Sc., P.Geo., Vice President Exploration von Maple Gold geprüft und zusammengestellt. Herr Speidel ist gemäß National Instrument 43-101 Standards of

Disclosure for Mineral Projects eine qualifizierte Person. Herr Speidel hat die Daten hinsichtlich der Explorationsinformation in dieser Pressemitteilung bestätigt aufgrund seiner direkten Beteiligung an den Arbeiten.

Qualitätssicherung und Qualitätskontrolle

Maple Gold implementiert strikte Qualitätssicherungs- und Qualitätskontrollprotokolle auf Douay, die die Planung und die Platzierung der Bohrungen im Gelände, das Niederbringen der Bohrungen und das Ausbringen der Bohrkerne (NQ-Durchmesser), die Vermessung der Bohrlöcher, den Transport der Bohrkerne zum Douay-Camp, das Protokollieren der Bohrkerne durch qualifizierte Mitarbeiter, das Sammeln und Verpacken der Bohrkernproben zur Analyse, den Transport der Bohrkerne vom Bohrgelände zum SGS Labor in Val d'Or, Quebec, die Probenvorbereitung für die Analyse sowie die Analyse, die Aufzeichnung und die endgültige statistische Überprüfung der Ergebnisse abdecken. Für eine vollständige Beschreibung der Protokolle besuchen Sie bitte die QA/QC-Seite auf der Website des Unternehmens: www.maplegoldmines.com.

Über Maple Gold

Maple Gold Mines Ltd. ist ein fortschrittliches kanadisches Explorationsunternehmen, das sich in einem 50:50-Joint-Venture mit Agnico Eagle Mines Limited befindet, um gemeinsam die bezirksgroßen Goldprojekte Douay und Joutel in Quebecs produktivem Abitibi Greenstone Gold Belt voranzutreiben. Die Projekte profitieren von einem außergewöhnlichen Zugang zu Infrastruktur und verfügen zusammen über eine Fläche von ca. 400 qkm stark höffiger Landflächen, einschließlich einer etablierten Goldressource, die ein beträchtliches Potenzial für eine Ressourcenerweiterung birgt, sowie der ehemals produzierenden Mine Telbel.

Die Liegenschaft beherbergt auch eine beträchtliche Anzahl an regionalen Explorationszielen über eine Streichlänge von 55 km langen der Casa Berardi Deformationszone, die noch nicht mittels Bohrungen überprüft wurden, was das Projekt reif für neue Gold- und Polymetallentdeckungen macht. Das Unternehmen verfügt über eine solide Kapitalausstattung und konzentriert sich zurzeit auf die Durchführung aggressiver Explorationsprogramme zur Erweiterung der Ressourcen und für neue Entdeckungen, um einen aufregenden neuen Goldbezirk im Herzen des Abitibi zu etablieren. Für weitere Informationen besuchen Sie bitte www.maplegoldmines.com

FÜR MAPLE GOLD MINES LTD.

"Matthew Hornor"

B. Matthew Hornor, President & CEO

Für weitere Informationen kontaktieren Sie bitte:

Ms. Shirley Anthony
Director, Corporate Communications
Mobil: 778.999.2771
E-Mail: santhony@maplegoldmines.com

In Europa:
Swiss Resource Capital AG
Jochen Staiger
info@resource-capital.ch
www.resource-capital.ch

WEDER DIE TSX VENTURE EXCHANGE NOCH DEREN REGULIERUNGSORGANE (IN DEN STATUTEN DER TSX VENTURE EXCHANGE ALS REGULATION SERVICES PROVIDER BEZEICHNET) ÜBERNEHMEN KEINERLEI VERANTWORTUNG FÜR DIE ANGEMESSENHEIT ODER GENAUIGKEIT DIESER PRESSEMELDUNG.

Zukunftsgerichtete Aussagen:

Diese Pressemitteilung enthält "zukunftsgerichtete Informationen" und "zukunftsgerichtete Aussagen" (zusammenfassend als "zukunftsgerichtete Aussagen" bezeichnet) im Sinne der geltenden kanadischen Wertpapiergesetze, einschließlich Aussagen über die zukünftigen Aktivitäten des JV. Zukunftsgerichtete Aussagen beruhen auf Annahmen, Ungewissheiten und der bestmöglichen Einschätzung zukünftiger Ereignisse durch das Management. Tatsächliche Ereignisse oder Ergebnisse können erheblich von den Erwartungen und Prognosen des Unternehmens abweichen. Investoren werden darauf hingewiesen, dass zukunftsgerichtete Aussagen Risiken und Ungewissheiten beinhalten. Dementsprechend sollten sich die Leser nicht in unangemessener Weise auf zukunftsgerichtete Aussagen verlassen. Eine detailliertere Diskussion solcher Risiken und anderer Faktoren, die dazu führen könnten, dass die tatsächlichen Ergebnisse wesentlich von jenen abweichen, die in solchen zukunftsgerichteten Aussagen zum Ausdruck gebracht oder impliziert wurden, finden Sie in den Unterlagen von Maple Gold Mines Ltd. die bei den kanadischen Wertpapieraufsichtsbehörden eingereicht wurden und unter www.sedar.com oder auf der Website des Unternehmens unter www.maplegoldmines.com verfügbar sind. *Das Unternehmen beabsichtigt nicht und lehnt ausdrücklich jegliche Absicht oder Verpflichtung ab, zukunftsgerichtete Aussagen zu aktualisieren oder zu revidieren, sei es aufgrund neuer Informationen, zukünftiger Ereignisse oder aus anderen Gründen, sofern dies nicht gesetzlich vorgeschrieben ist.*

Die Ausgangssprache (in der Regel Englisch), in der der Originaltext veröffentlicht wird, ist die offizielle, autorisierte und rechtsgültige Version. Diese Übersetzung wird zur besseren Verständigung mitgeliefert. Die deutschsprachige Fassung kann gekürzt oder zusammengefasst sein. Es wird keine Verantwortung oder Haftung für den Inhalt, die Richtigkeit, die Angemessenheit oder die Genauigkeit dieser Übersetzung übernommen. Aus Sicht des Übersetzers stellt die Meldung keine Kauf- oder Verkaufsempfehlung dar! Bitte beachten Sie die englische Originalmeldung auf www.sedar.com, www.sec.gov, www.asx.com.au/ oder auf der Firmenwebsite!