

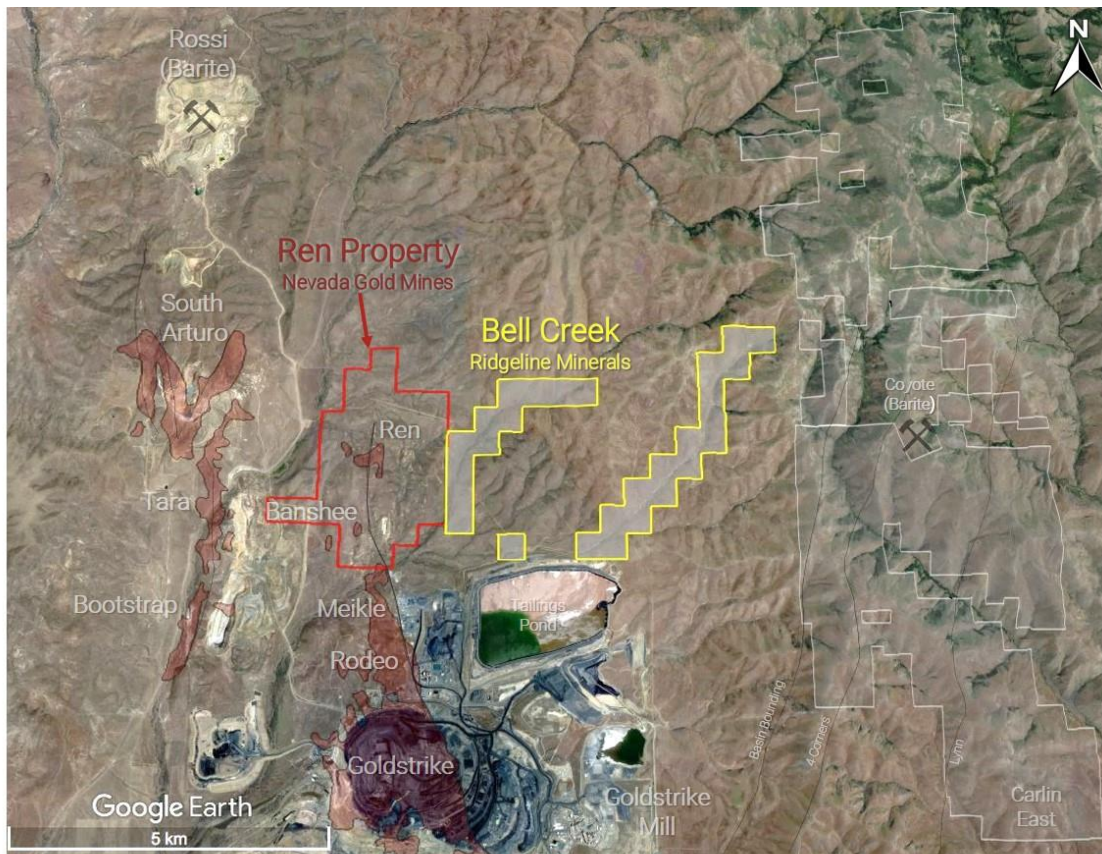


Ridgeline Minerals unterzeichnet Zugangsvereinbarung für Bell Creek mit Nevada Gold Mines

Vancouver, Kanada, 10. Mai 2021 – Ridgeline Minerals Corp. („Ridgeline“ oder das „Unternehmen“ - <https://www.rohstoff-tv.com/mediathek/unternehmen/profile/ridgeline-minerals-corp/>) (TSX-V: RDG | OTCQB: RDGMF | FWB: OGC0) freut sich, den Abschluss einer Oberflächenzugangsvereinbarung für sein Konzessionsgebiet Bell Creek mit Nevada Gold Mines („NGM“) bekannt zu geben. Die Vereinbarung gilt bis zum 31. Dezember 2024 und gestattet dem Unternehmen die Nutzung der Straßeninfrastruktur des Carlin Complex von NGM, um Zugang zum Konzessionsgebiet Bell Creek zu erhalten. Bell Creek grenzt direkt an die Tiefbau-Goldlagerstätten Ren und Banshee ([Abbildung 1](#)) von NGM innerhalb des Carlin Trend an.

Chad Peters, President, CEO und ein Director von Ridgeline, meint dazu: „Wir halten Bell Creek aufgrund seiner Nähe zu den hochgradigen Lagerstätten Ren und Banshee für ein strategisches Explorationsprojekt im Herzen eines der ertragreichsten Goldtrends der Welt. Der Abschluss dieser Zugangsvereinbarung ist ein großer erster Schritt für das Projekt und unser Team freut sich darauf, in diesem Sommer mit der Erfassung grundlegender geologischer Daten vor Ort beginnen zu können, während wir diese vielversprechende Gelegenheit ausbauen.“

Abbildung 1: Lageplan des Konzessionsgebiets Bell Creek (gelb), das an die Lagerstätten Ren und Banshee (rot) im Besitz von Nevada Gold Mines angrenzt.



Source: Modified from Ely Gold Corporate Presentation [5]

Das Projekt Bell Creek

Bell Creek ist ein Explorationsprojekt mit Potenzial für Gold vom Carlin-Typ, das sich innerhalb des ertragreichen Carlin Trend in Nevada befindet. Das Konzessionsgebiet besteht aus 1.300 Acres (5 km²) an privaten Mineralrechten, die direkt neben den hochgradigen Lagerstätten Ren und Banshee liegen. Nähere Informationen erhalten Sie hier: <https://www.ridgelineminerals.com/index.php/bell-creek/>.

Über Ridgeline Minerals Corp.

Ridgeline ist ein auf Entdeckungen fokussierter Gold- und Silberexplorer mit einem erfahrenen Managementteam und einem 125 km² großen Explorationsportfolio in vier Projektgebieten in den äußerst aussichtsreichen Trends Carlin und Battle Mountain–Eureka in Nevada, USA. Weitere Informationen über Ridgeline finden Sie unter www.RidgelineMinerals.com.

Für das Board

„Chad Peters“
President & CEO

Weitere Informationen:

Chad Peters, P.Geo.
President & CEO
Ridgeline Minerals Corp.
1-866-RDG-NVAU (734-6828) - gebührenfrei
info@ridgelineminerals.com

In Europa:

Die TSX Venture Exchange und deren Regulierungsorgane (in den Statuten der TSX Venture Exchange als „Regulation Services Provider“ bezeichnet) übernehmen keinerlei Verantwortung für die Angemessenheit oder Richtigkeit dieser Pressemitteilung.

Warnhinweise zu zukunftsgerichteten Aussagen

Aussagen in dieser Pressemitteilung, die keine historischen Fakten darstellen, sind „zukunftsgerichtete Informationen“ oder „zukunftsgerichtete Aussagen“ (zusammen die „zukunftsgerichteten Informationen“) im Sinne der geltenden kanadischen Wertpapiergesetze und des United States Private Securities Litigation Reform Act von 1995. Zu den zukunftsgerichteten Informationen zählen unter anderem der voraussichtliche Zeitpunkt für die Veröffentlichung zusätzlicher Bohrergebnisse, Pläne für die Erprobung aussichtsreicher Ziele im Jahr 2021 und die potenzielle Weiterentwicklung von Mineralexplorations-, Explorationsbohr-, Erschließungs- und/oder Betriebsprogrammen. Die Wörter „Potenzial“, „antizipieren“, „signifikant“, „Entdeckung“, „prognostizieren“, „glauben“, „schätzen“, „erwarten“, „können“, „werden“, „projizieren“, „planen“, „historisch“, „Erschließung“ und ähnliche Ausdrücke dienen der Kenntlichmachung von Aussagen, die zukunftsgerichtete Informationen identifizieren. Zukunftsgerichtete Informationen beinhalten bekannte und unbekannte Risiken, Ungewissheiten und andere Faktoren, die dazu führen könnten, dass sich die tatsächlichen Ergebnisse erheblich von jenen unterscheiden, die in den zukunftsgerichteten Informationen zum Ausdruck gebracht oder impliziert wurden. Bei der Erstellung der zukunftsgerichteten Informationen in dieser Pressemitteilung hat Ridgeline mehrere wesentliche Annahmen getroffen, einschliesslich, jedoch ohne Einschränkung, der Annahmen, dass die aktuellen Ziele hinsichtlich seiner Mineralprojekte erreicht werden können und dass seine anderen Unternehmensaktivitäten wie erwartet verlaufen werden, dass sich die allgemeinen geschäftlichen und wirtschaftlichen Bedingungen nicht wesentlich nachteilig verändern werden und dass alle erforderlichen Informationen rechtzeitig zur Verfügung stehen werden. Zukunftsgerichtete Informationen beinhalten bekannte und unbekannte Risiken, Ungewissheiten und andere Faktoren, die dazu führen könnten, dass die tatsächlichen Ergebnisse, Leistungen oder Erfolge von Ridgeline wesentlich von jenen abweichen, die in den zukunftsgerichteten Informationen ausgedrückt oder impliziert werden. Zu solchen Risiken und anderen Faktoren gehören unter anderem Risiken im Zusammenhang mit der Abhängigkeit von Schlüsselpersonen, Risiken im Zusammenhang mit unvorhergesehenen Verzögerungen, Risiken im Zusammenhang mit historischen Daten, die vom Unternehmen nicht verifiziert wurden, sowie jene Faktoren, die in den öffentlichen Offenlegungsunterlagen von Ridgeline erörtert werden. Obwohl Ridgeline versucht hat, wichtige Faktoren zu identifizieren, die sich auf Ridgeline auswirken und dazu führen können, dass die tatsächlichen Maßnahmen, Ereignisse oder Ergebnisse wesentlich von den in den zukunftsgerichteten Informationen beschriebenen abweichen, kann es andere Faktoren geben, die dazu führen, dass Maßnahmen, Ereignisse oder Ergebnisse nicht wie erwartet, geschätzt oder beabsichtigt eintreten. Es kann nicht garantiert werden, dass sich die zukunftsgerichteten Informationen als zutreffend erweisen, da die tatsächlichen Ergebnisse und zukünftigen Ereignisse erheblich von den in solchen Aussagen erwarteten abweichen können. Dementsprechend sollten sich die Leser nicht in unangemessener Weise auf die zukunftsgerichteten Informationen verlassen. Sofern nicht gesetzlich vorgeschrieben, übernimmt Ridgeline keine Verpflichtung, Revisionen der in dieser Pressemitteilung enthaltenen zukunftsgerichteten Informationen zu veröffentlichen, um Ereignisse oder Umstände nach dem Datum dieser Pressemitteilung oder das Eintreten unvorhergesehener Ereignisse zu berücksichtigen.

Die Ausgangssprache (in der Regel Englisch), in der der Originaltext veröffentlicht wird, ist die offizielle, autorisierte und rechtsgültige Version. Diese Übersetzung wird zur besseren Verständigung mitgeliefert. Die deutschsprachige Fassung kann gekürzt oder zusammengefasst sein. Es wird keine Verantwortung oder Haftung für den Inhalt, die Richtigkeit, die Angemessenheit oder die Genauigkeit dieser Übersetzung übernommen. Aus Sicht des Übersetzers stellt die Meldung keine Kauf- oder Verkaufsempfehlung dar! Bitte beachten Sie die englische Originalmeldung auf www.sedar.com, www.sec.gov, www.asx.com.au/ oder auf der Firmenwebsite!