



## Ridgeline Minerals erweitert Landpaket auf dem Goldprojekt Swift um 50 %

Vancouver, Kanada, 8. Juli 2021 - Ridgeline Minerals Corp. („Ridgeline“ oder das „Unternehmen“) (TSX-V: RDG | OTCQB: RDGMF | FWB: OGC0 - <https://www.commodity-tv.com/ondemand/companies/profil/ridgeline-minerals-corp/>) freut sich, das Abstecken weiterer 312 Lode Claims (Gangfelder) (6.439 Acres) des Bureau of Land Management („BLM“) auf dem Goldprojekt („Swift“) in Nevada bekannt zu geben. Swift, ein Goldexplorationsprojekt des Carlin-Typs, umfasst jetzt 1.097 BLM-Claims (14.651 Acres) und 3.697 Acres privaten Landbesitz mit einer Gesamtfläche von 18.348 Acres oder 75 Quadratkilometern ([Abbildung 1](#)).

Die neuen Claims wurden abgesteckt, um die projizierte Streichlänge der Ziele Mill Creek und Goat Anticline zu konsolidieren, wobei das Explorationspotenzial bei beiden Zielen erheblich zunahm, nachdem das Phase-I-Bohrprogramm von Ridgeline im Jahr 2020 das Vorhandensein des vollständig erhaltenen stratigrafischen Abschnitts der Wenban-Formation bestätigte ([siehe Pressemitteilung vom 13. Januar 2021](#)). Wenban-Wirtsgesteine wurden auf Swift bis zum Phase-I-Programm von Ridgeline nie identifiziert, was eine bedeutende Entwicklung für das Projekt darstellt, da Wenban die wichtigste Wirtsformation für alle Goldlagerstätten mit mehr als fünf Millionen Unzen im Cortez-Bezirk des Trends Battle Mountain - Eureka ist, einschließlich der Lagerstätten Pipeline, Cortez Hills, Goldrush und Fourmile von Nevada Gold Mines.

Chad Peters, President & CEO, kommentierte: *„Wir sind begeistert, unseren Landbesitz im Cortez-Bezirk erheblich zu erhöhen, der weiterhin hochgradige Goldentdeckungen in einem Tempo liefert, das nirgendwo sonst in Nevada erreicht wird. Swift stellt jetzt eine Explorationsmöglichkeit in Bezirksgröße mit dem Potenzial dar, mehrere Goldentdeckungen des Carlin-Typs zu beherbergen.“*

### Ziel Mill Creek

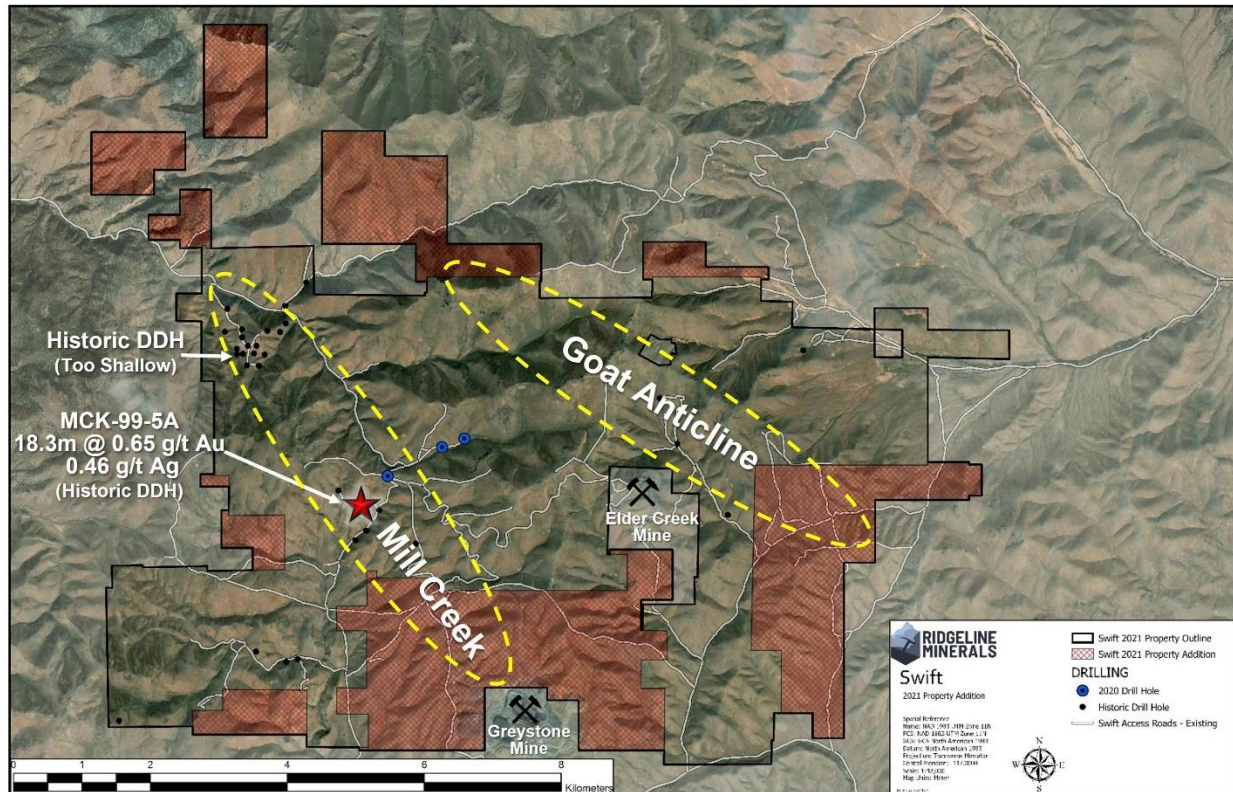
- 7 km langes Ziel ([Abbildung 1](#)) im Zentrum von Bodenanomalien mit stark erhöhten Gold- („Au“), Arsen- („As“) und Antimon-Gehalten („Sb“) (Siehe Au-Böden [HIER](#), siehe As-Böden [HIER](#), siehe Sb-Böden [HIER](#))
- Eine einzelne historische Bohrung (MCK-99-5A) durchteufte **18,3 m mit einem Gehalt von 0,65 g/t Gold und 0,40 g/t Silber beginnend bei 727 m** in der Wenban-Formation (in der Vergangenheit fälschlicherweise als Wirtsgesteine der Roberts-Mountain-Formation identifiziert).
  - Die Bohrungen durchteuften auch einen 25 m mächtigen alterierten Lamprophyrestock direkt über dem mineralisierten Abschnitt (Lamprophyre stehen in Nevada üblicherweise mit Goldsystemen des Carlin-Typs in Zusammenhang).
- Bei MCK-99-5A wurde nie eine Folgebohrung absolviert, wobei Ridgeline den Abschnitt als niedrighaltigen mineralisierten „Hof“ neben einem potenziell höhergradigen Goldsystem des Carlin-Typs interpretiert (siehe Profilschnitt [HIER](#)).

### Ziel Goat Anticline

- 6 km langes regionales Antiklinalziel ([Abbildung 1](#)), das die historische Tagebau-Goldmine Elder Creek beherbergt (Goldoxid-Lagerstätte, die in den 1990er Jahren abgebaut wurde).

- Weit verbreitete Au-As-Sb-Bodenanomalien an der Oberfläche im Streichen der Mine Elder Creek deuten auf Potenzial für ein überdecktes Goldziel des Carlin-Typs in nicht überprüften Wenban-Wirtsgesteinen in der Tiefe hin(siehe Profilschnitt [HIER](#))
- An der Oberfläche kartierte nach Nordwesten streichende Gangschwärme mit felsischer bis lamprophyrischer Zusammensetzung.

**Abbildung 1:** Draufsichtkarte mit kürzlich im Streichen der unternehmenseigenen Ziele Mill Creek und Goat Anticline abgesteckten Claims (rot)



### Projekt Swift

Swift liegt im Cortez-Bezirk des historischen Trends Battle Mountain - Eureka, etwa 30 km südlich der Stadt Battle Mountain in Lander County, Nevada. Das 75 km<sup>2</sup> große Konzessionsgebiet grenzt unmittelbar an die historische Goldmine Elder Creek und liegt im Streichen der Lagerstätten Pipeline, Cortez Hills und Goldrush ([siehe unsere Unternehmenspräsentation](#)), die den mehrere Millionen Unzen umfassenden Cortez-Komplex einschließen, der sich im Besitz von Nevada Gold Mines (ein Joint Venture zwischen Barrick Gold Corp. und Newmont Corp.) befindet.

Die technischen Informationen in dieser Pressemitteilung wurden von Michael T. Harp, P.Geo., dem Vice President, Exploration, des Unternehmens überprüft und genehmigt, der der qualifizierte Sachverständige von Ridgeline im Sinne von National Instrument 43-101 und für die technischen Sachverhalte dieser Pressemitteilung verantwortlich ist.

### Über Ridgeline Minerals Corp.

Ridgeline ist ein auf Entdeckungen fokussierter Goldexplorer mit einem erfahrenen Managementteam und einem 125 km<sup>2</sup> großen Explorationsportfolio in vier Projektgebieten in den äußerst aussichtsreichen

Trends Carlin und Battle Mountain–Eureka in Nevada, USA. Weitere Informationen über Ridgeline finden Sie unter [www.RidgelineMinerals.com](http://www.RidgelineMinerals.com).

#### **Für das Board**

„Chad Peters“

President & CEO

#### **Weitere Informationen:**

Chad Peters, P.Geo.

President & CEO

Ridgeline Minerals Corp.

1-866-RDG-NVAU (734-6828) - gebührenfrei

[info@ridgelineminerals.com](mailto:info@ridgelineminerals.com)

In Europa:

Swiss Resource Capital AG

Jochen Staiger

[info@resource-capital.ch](mailto:info@resource-capital.ch)

[www.resource-capital.ch](http://www.resource-capital.ch)

**Die TSX Venture Exchange und deren Regulierungsorgane (in den Statuten der TSX Venture Exchange als „Regulation Services Provider“ bezeichnet) übernehmen keinerlei Verantwortung für die Angemessenheit oder Richtigkeit dieser Pressemitteilung.**

#### **Warnhinweise zu zukunftsgerichteten Aussagen**

*Aussagen in dieser Pressemitteilung, die keine historischen Fakten darstellen, sind „zukunftsgerichtete Informationen“ oder „zukunftsgerichtete Aussagen“ (zusammen die „zukunftsgerichteten Informationen“) im Sinne der geltenden kanadischen Wertpapiergesetze und des United States Private Securities Litigation Reform Act von 1995. Zu den zukunftsgerichteten Informationen zählen unter anderem der voraussichtliche Zeitpunkt für die Veröffentlichung zusätzlicher Bohrergebnisse, Pläne für die Erprobung aussichtsreicher Ziele im Jahr 2021 und die potenzielle Weiterentwicklung von Mineralexplorations-, Explorationsbohr-, Erschließungs- und/oder Betriebsprogrammen. Die Wörter „Potenzial“, „antizipieren“, „signifikant“, „Entdeckung“, „prognostizieren“, „glauben“, „schätzen“, „erwarten“, „können“, „werden“, „projizieren“, „planen“, „historisch“ und ähnliche Ausdrücke dienen der Kenntlichmachung von Aussagen, die zukunftsgerichtete Informationen identifizieren. Zukunftsgerichtete Informationen beinhalten bekannte und unbekannte Risiken, Ungewissheiten und andere Faktoren, die dazu führen könnten, dass sich die tatsächlichen Ergebnisse erheblich von jenen unterscheiden, die in den zukunftsgerichteten Informationen zum Ausdruck gebracht oder impliziert wurden. Bei der Erstellung der zukunftsgerichteten Informationen in dieser Pressemitteilung hat Ridgeline mehrere wesentliche Annahmen getroffen, einschließlich, jedoch ohne Einschränkung, der Annahmen, dass die aktuellen Ziele hinsichtlich seiner Mineralprojekte erreicht werden können und dass seine anderen Unternehmensaktivitäten wie erwartet verlaufen werden, dass sich die allgemeinen geschäftlichen und wirtschaftlichen Bedingungen nicht wesentlich nachteilig verändern werden und dass alle erforderlichen Informationen rechtzeitig zur Verfügung stehen werden. Zukunftsgerichtete Informationen beinhalten bekannte und unbekannte Risiken, Ungewissheiten und andere Faktoren, die dazu führen könnten, dass die tatsächlichen Ergebnisse, Leistungen oder Erfolge von Ridgeline wesentlich von jenen abweichen, die in den zukunftsgerichteten Informationen ausgedrückt oder impliziert werden. Zu solchen Risiken und anderen Faktoren gehören unter anderem Risiken im Zusammenhang mit der Abhängigkeit von Schlüsselpersonen, Risiken im Zusammenhang mit unvorhergesehenen Verzögerungen, Risiken im Zusammenhang mit historischen Daten, die vom Unternehmen nicht verifiziert wurden, sowie jene Faktoren, die in den öffentlichen Offenlegungsunterlagen von Ridgeline erörtert werden. Obwohl Ridgeline versucht hat, wichtige Faktoren zu identifizieren, die sich auf Ridgeline auswirken und dazu führen können, dass die tatsächlichen Maßnahmen, Ereignisse oder Ergebnisse wesentlich von den in den zukunftsgerichteten Informationen beschriebenen abweichen, kann es andere Faktoren geben, die dazu*

*führen, dass Maßnahmen, Ereignisse oder Ergebnisse nicht wie erwartet, geschätzt oder beabsichtigt eintreten. Es kann nicht garantiert werden, dass sich die zukunftsgerichteten Informationen als zutreffend erweisen, da die tatsächlichen Ergebnisse und zukünftigen Ereignisse erheblich von den in solchen Aussagen erwarteten abweichen können. Dementsprechend sollten sich die Leser nicht in unangemessener Weise auf die zukunftsgerichteten Informationen verlassen. Sofern nicht gesetzlich vorgeschrieben, übernimmt Ridgeline keine Verpflichtung, Revisionen der in dieser Pressemitteilung enthaltenen zukunftsgerichteten Informationen zu veröffentlichen, um Ereignisse oder Umstände nach dem Datum dieser Pressemitteilung oder das Eintreten unvorhergesehener Ereignisse zu berücksichtigen.*

*Die Ausgangssprache (in der Regel Englisch), in der der Originaltext veröffentlicht wird, ist die offizielle, autorisierte und rechtsgültige Version. Diese Übersetzung wird zur besseren Verständigung mitgeliefert. Die deutschsprachige Fassung kann gekürzt oder zusammengefasst sein. Es wird keine Verantwortung oder Haftung für den Inhalt, die Richtigkeit, die Angemessenheit oder die Genauigkeit dieser Übersetzung übernommen. Aus Sicht des Übersetzers stellt die Meldung keine Kauf- oder Verkaufsempfehlung dar! Bitte beachten Sie die englische Originalmeldung auf [www.sedar.com](http://www.sedar.com), [www.sec.gov](http://www.sec.gov), [www.asx.com.au/](http://www.asx.com.au/) oder auf der Firmenwebsite!*