



TUDOR GOLD durchschneidet 972,0 Meter mit 1,265 g/t Gold Eq, einschließlich zweier Intervalle mit 1,439 g/t Gold Eq über 405,0 Meter sowie 1,352 g/t Gold Eq über 456,0 Meter beim Step-Out Bohrloch GS-21-113 bei der Goldstorm Lagerstätte, Treaty Creek im Nordwesten von B.C.

VANCOUVER, BC, 30. August 2021 – Tudor Gold Corp. (TSXV: TUD) (Frankfurt: TUC) (das „Unternehmen“ oder „Tudor Gold“) freut sich, den zweiten Satz von Ergebnissen vom 2021er Ressourcenerweiterungs- und Definitionsbohrprogramm bei der Goldstorm-Lagerstätte auf ihrem Flaggschiff-Projekt, Treaty Creek zu präsentieren. Das Projekt befindet sich im Herzen des Goldenen Dreiecks im Nordwesten von British Columbia und liegt im Trend des KSM-Projekts von Seabridge, das sich fünf Kilometer südwestlich der Goldstorm Lagerstätte befindet. Die Explorationsaktivitäten bei Treaty Creek laufen in den Zonen Goldstorm und Eureka mit sechs Diamantbohrgeräten und der dazugehörigen Crew weiter. Vor kurzem sind die Ergebnisse von neun Diamantbohrlöchern von MSA Labs eingetroffen, die unten dargestellt werden.

Zu den Höhepunkten der Bohrungen bei Treaty Creek gehören:

- Eine außergewöhnliche Erweiterung der 300 Horizon und CS600 Zone nach Nordosten beim Bohrloch GS-21-113, das 972,0 Meter (m) mit 1,265 g/t Gold Eq enthält, einschließlich 456,0 Meter mit 1,352 g/t Gold Eq in der 300 Horizon und 405,0 Meter mit 1,439 g/t Gold Eq in der CS-600 Zone.
- Starke, konsistente Mineralisierung in Bohrloch GS-21-112, die die Zone DS-5 mit 219,0 Meter 1,287 g/t Gold Eq weiter nach Nordwesten erweitert, einschließlich 79,5 Meter mit 2,079 g/t Gold Eq sowie 156,0 Meter mit 1,557 g/t Gold Eq.
- Die Mineralisierung beim 300 Horizon in Bohrloch GS-21-111 umfasst insgesamt 613,5 Meter mit 0,869 g/t Gold Eq, einschließlich eines angereicherten Abschnitts von 120,0 Meter mit durchschnittlich 1,974 g/t Gold Eq sowie 351,0 Meter mit 1,253 g/t Gold Eq.
- Die oberflächennahe Goldmineralisierung setzt sich bei Perfect Storm über einen Kilometer entlang des SW-Trends fort, während PS-21-06 auf 118,6 Meter mit 0,721 g/t Gold Eq, einschließlich 59,9 Meter mit 0,927 g/t Gold Eq, stieß. Das mineralisierte System scheint in Richtung der Lagerstätte Iron Cap etwa drei Kilometer südwestlich an Stärke zuzunehmen.
- Innerhalb der CS-600-Domain (Zone) beim Bohrloch GS-21-113 wurde eine starke Kupfermineralisierung mit 405 Meter mit durchschnittlich 0,618 % Cu (6179 ppm Cu) mit einer angereicherten Zone von 273 Meter mit durchschnittlich 0,845% Cu (8436 ppm Cu) identifiziert.
- Die Goldstorm-Lagerstätte bleibt in alle Richtungen und in die Tiefe offen, während die Bohrungen fortgesetzt werden.

Ken Konkin, P.Geo., Vizepräsident für Exploration und Projektentwicklung bei Tudor Gold, erklärt: „Wir freuen uns sehr über unseren anhaltenden Erfolg bei unseren Step-Out-Bohrungen. Unser Ziel ist es, die Grenzen der Goldstorm-Lagerstätte zu finden und die Ressourcen aus unserer ersten Mineralressourcenschätzung von 19,41 Millionen Unzen Goldäquivalent (Gold Eq) mit 0,74 g/t Gold Eq in der gemessenen und angezeigten Kategorie (Measured and Indicated) und 7,9 Millionen Unzen Gold Eq mit 0,79 g/t Gold Gold Eq in der abgeleiteten Kategorie (inferred) weiterzuentwickeln. Wir durchschneiden

weiterhin außergewöhnliche Mineralisierungen innerhalb der definierten Domänen (Zonen) und identifizieren konsequent Erweiterungen dieser Domänen, insbesondere im Nordosten und Nordwesten sowie in der Tiefe. Aufgrund der jüngsten Erfolge bei den Goldstorm-Ergebnissen wurden die Bohrungen in der Perfect Storm Zone verschoben, da jetzt alle Bohrgeräte bei Goldstorm erforderlich sind, um zu versuchen, die geplanten Bohrungen abzuschließen. Sobald wir das aktuelle Bohrloch bei Eureka abgeschlossen haben, wird dieses Bohrgerät nach Goldstorm verlegt, um die Step-out-Bohrungen in Richtung Nordosten fortzusetzen. Wir sind sehr über die Ergebnisse von PS-21-06 in der Perfect Storm Zone erfreut, da wir erneut auf eine bedeutende oberflächennahe Goldmineralisierung mit durchschnittlich 0,721 g/t Gold Eq über 118,6 Metern gestoßen sind, die einen oberen Teil mit durchschnittlich 0,927 g/t Gold Eq über 59,9 Meter enthielt. Wir werden weitere Bohrungen bei Perfect Storm planen, sobald wir die nordöstlichen Grenzen der Goldstorm-Lagerstätte abgegrenzt haben. Alle drei weitläufigen Bohrlöcher trafen bei Perfect Storm auf eine bedeutende Goldmineralisierung und zeigten eine Goldmineralisierung entlang der SW-Achse über mehr als einen Kilometer. Nur ein sehr kleiner Teil der magnetischen Anomalie von Perfect Storm wurde bisher erforscht.“

Walter Storm, Präsident und CEO, erklärte: „Wir freuen uns sehr über die Fortsetzung dieser außergewöhnlichen Bohrergebnisse aus unserem Ressourcendefinitions- und Explorationsbohrprogramm bei Goldstorm. Die nordöstlichen Step-out-Bohrungen der Domänen 300 Horizon, CS-600 und DS-5 demonstrieren weiterhin die robuste Natur der Goldstorm-Lagerstätte. Wir bauen die Größe der Lagerstätte weiter aus und haben einige der besten Gold- und Kupferergebnisse auf dem Projekt erzielt. Wir erwarten, dass dies zu einer Aktualisierung unserer Mineralressourcenschätzung führen wird. Die Ergebnisse bei Perfect Storm sind ebenfalls sehr ermutigend, da alle drei 300 Meter langen Step-out-Bohrungen einen Teil des mineralisierten Systems getroffen haben. Das Potenzial für die Entdeckung eines weiteren großen Goldsystems bei Perfect Storm bleibt groß und unsere aggressiven 300 Meter langen Step-out-Bohrungen in südwestlicher Richtung werden fortgesetzt, sobald wir unser Bohrpersoneal verstärken können.“

Die vollständige Liste der zusammengesetzten Bohrlochergebnisse sowie die Bohrlochdaten einschließlich der Bohrlochposition, Höhe, Tiefe, Neigung und Azimut sind in Tabelle 1 bzw. Tabelle 2 aufgeführt. Bitte klicken Sie auf den folgenden Link, um zu sehen: [Plankarte und Querschnitte für die in dieser Pressemitteilung gemeldeten Bohrlöcher.](#)

Table 1: Ergebnisse der Goldstorm Zone und Perfect Storm Zone aus der Pressemeldung vom 30. August 2021

Section	Hole	Zone	From (m)	To (m)	Interval (m)	Au (g/t)	Ag (g/t)	Cu ppm	AuEQ (g/t)
A - 320	GS-21-106*	300H	73.50	93.00	19.50	0.754	2.81	423	0.792
		300H	177.00	214.50	37.50	0.441	2.37	159	0.487
		300H	291.00	429.00	138.00	0.488	2.10	101	0.525
		including	300.00	343.50	43.50	0.551	3.14	211	0.613
		AND	390.00	427.50	37.50	0.639	3.11	47	0.681
A - 320	GS-21-106-W1	300H	0.00	354.00	354.00	0.717	2.06	169	0.761
		including	106.50	316.50	210.00	0.868	2.02	124	0.906
		AND	220.50	316.50	96.00	1.258	2.40	147	1.304
B - 320	GS-21-111	300H	193.50	807.00	613.50	0.802	2.75	299	0.869

		including	324.00	675.00	351.00	1.154	4.32	409	1.253
		AND	325.50	445.50	120.00	1.831	4.50	772	1.974
		CS600	1123.50	1210.50	87.00	0.609	2.32	2315	0.910
		DS5	1317.00	1398.00	81.00	0.606	1.57	209	0.649
116+50 NE	GS-21-112	DS5	858.00	1077.00	219.00	1.115	11.70	295	1.287
		including	891.00	1047.00	156.00	1.383	11.88	298	1.557
		AND	967.50	1047.00	79.50	1.831	16.57	439	2.076
116+50 NE	GS-21-113	300H + CS600	255.00	1227.00	972.00	0.91	3.66	2647	1.265
		including	255.00	711.00	456.00	1.301	3.34	101	1.352
		AND	552.00	699.00	147.00	2.555	7.04	78	2.646
		including	822.00	1227.00	405.00	0.654	4.64	6179	1.439
		AND	892.50	1165.50	273.00	0.771	5.50	8436	1.833
B - 320	GS-21-115	300H	114.50	254.00	139.50	0.557	1.85	98	0.590
		including	210.50	254.00	43.50	0.682	3.34	145	0.738
			402.50	852.50	450.00	0.644	2.85	122	0.691
		including	402.50	512.00	109.50	1.078	3.41	220	1.144
		AND	612.50	659.00	46.50	0.98	1.54	114	1.012
		AND	819.50	852.50	33.00	1.007	2.44	89	1.046
83+00 NE	PS-21-04		174.00	193.50	19.50	0.532	1.06	124	0.559
		AND	244.50	258.00	13.50	0.131	1.68	1291	0.303
		AND	340.50	356.75	16.25	0.322	1.21	128	0.351
80+00 NE	PS-21-05		105.00	142.50	37.50	0.291	0.879	59.66	0.308
		AND	241.50	259.50	18.00	0.292	1.36	123	0.322
		AND	277.50	291.00	13.50	0.297	0.98	149	0.327
77+50 NE	PS-21-06		43.60	162.20	118.60	0.664	3.96	95	0.721
		including	43.60	103.50	59.90	0.844	6.09	105	0.927
		AND	310.70	329.50	18.80	0.486	2.91	266	0.552
		AND	390.00	421.50	31.50	0.957	2.50	442	1.039

* Hole shut down due to deviation and wedged to reach target (GS-21-106-W1)

- All assay values are uncut and intervals reflect drilled intercept lengths.
- HQ and NQ2 diameter core samples were sawn in half and typically sampled at standard 1.5m intervals
- The following metal prices were used to calculate the Au Eq metal content: Gold \$1625/oz, Ag: \$19/oz, Cu: \$2.8/lb. Calculations used the formula $Au\ Eq\ g/t = (Au\ g/t) + (Ag\ g/t \times 0.01169) + (Cu\ \% \times 1.1815)$. All metals are reported in USD and calculations do not consider metal recoveries.
- True widths have not been determined as the mineralized body remains open in all directions. Further drilling is required to determine the mineralized body orientation and true widths.

* Das Bohrloch wurde wegen Abweichung und Verkeilung abgebrochen bevor es das Ziel erreicht hat (GS-21-106-Q1)

- Alle Testwerte sind ungeschnitten und die Intervalle spiegeln die gebohrten Schnittlängen wider.
- Kernproben mit HQ- und NQ2-Durchmesser wurden in zwei Hälften gesägt und typischerweise in Standardintervallen von 1,5 Metern entnommen.

- Die folgenden Metallpreise wurden zur Berechnung des Au Eq-Metallgehalts verwendet: Gold 1625 USD / Unze, Ag: 19 USD / Unze, Cu: 2,80 USD / Pfund. Verwendete Formel zur Berechnung der AuEq g/t = (Au g/t) + (Ag g/t × 0,01169) + (Cu% × 1,1815). Alle Metalle werden in USD angegeben und Berechnungen berücksichtigen keine Metallrückgewinnung. (metal recoveries).
- Die tatsächlichen Breiten (true widths) wurden nicht bestimmt, da der mineralisierte Körper in alle Richtungen offen bleibt. Weitere Bohrungen sind erforderlich, um die Ausrichtung des mineralisierten Körpers und die tatsächlichen Breiten zu bestimmen.

Tabelle 2: Bohrdaten für die Bohrlöcher in der Pressemitteilung vom 30. August 2021

Section	Hole ID	UTM E NAD 83	UTM N NAD 83	Elevation (m)	Azi (°)	Dip (°)	Depth (m)
A - 320	GS-21-106	428354.6	6272668.5	1301.3	295	-50	429
A - 320	GS-21-106- W1	428193.4	6272743.6	1060.9	300	-53	972
B - 320	GS-21-111	428417.6	6272839.1	1323.4	300	-70	1431
116+50 NE	GS-21-112	429083.6	6273171.3	1223.9	295	-88	1107
115+50 NE	GS-21-113	428781.3	6273288.3	1344.9	295	-65	1500.55
B - 320	GS-21-115	428417.3	6272839.3	1323.4	300	-60	895.7
83+00 NE	PS-21-04	427014.6	6270585.7	1530.8	295	-88	531
80+00 NE	PS-21-05	426695.7	6270400.6	1562.0	295	-88	525
77+50 NE	PS-21-06	426388.3	6270330.0	1609.8	295	-88	522

Tudor Gold Corp und unsere verbundenen Serviceunternehmen haben extreme Maßnahmen ergriffen, um die höchsten professionellen Standards aufrechtzuerhalten, während sie im Rahmen der COVID-19-Gesundheits- und Sicherheitsprotokolle arbeiten. Nur wesentliches Personal darf das Camp und die Bereitstellungsbereiche betreten. Von denen Personen, die sich am Projekt- und Bereitstellungsort befinden, haben wir eine strenge tägliche Überwachung der Körpertemperaturen und des allgemeinen Gesundheitszustands durchgeführt. Wir haben einen zertifizierten Sanitäter im Bereitstellungsbereich, der alle ein- und ausgehenden Tudor-Mitarbeiter sowie alle Dienstleister untersucht.

Das Unternehmen berichtet außerdem, dass das angekündigte non-brokered private placement (siehe Pressemitteilung vom 22. Juni 2021) in einer reduzierten Summe von 426.500 flow-through Aktien (die "FT-Aktien") zu einem Preis von 3,60 \$ pro FT-Aktie und 1.200.000 non-flow-through-Stammaktien (die „NFT-Aktien“) zu einem Preis von 3,00 \$ pro NFT-Aktie für einen Bruttogesamterlös von 5.135.400 USD geschlossen wurde.

Der Nettoerlös der Privatplatzierung wird verwendet, um die Explorationen auf dem Treaty Creek Projekt voranzutreiben sowie für allgemeine Betriebskapitalzwecke (general working capital).

Alle im Rahmen der Privatplatzierung ausgegebenen Wertpapiere unterliegen einer gesetzlichen Haltefrist von vier Monaten. Die Privatplatzierung unterliegt der endgültigen Genehmigung der TSX Venture Exchange.

Im Zusammenhang mit der Privatplatzierung hat das Unternehmen an bestimmte Finder eine Barvermittlungsgebühr in Höhe von 91.670,40 \$ gezahlt. Das Unternehmen hat außerdem 16.976 Finder-

Warrants (die „Finder-Warrants“) ausgegeben, wobei jeder Finder-Warrant seinen Inhaber berechtigt, eine NFT-Aktie am Kapital des Unternehmens (jeweils eine „Warrant-Aktie“) zu einem Ausübungspreis von 3,60 \$ pro Optionsscheinaktie für bis zu 12 Monate ab dem Ausgabedatum zu erwerben.

Die Wertpapiere, die im Rahmen der Privatplatzierung angeboten werden, wurden und werden nicht nach dem United States Securities Act von 1933 in der jeweils geltenden Fassung oder den Wertpapiergesetzen der Bundesstaaten registriert und dürfen weder innerhalb der Vereinigten Staaten noch an oder für die Konto oder Vorteil von US-Personen, die keine bundesstaatliche oder staatliche Registrierung in den USA oder eine anwendbare Ausnahme von den US-Registrierungsanforderungen haben. Diese Mitteilung stellt kein Angebot zum Verkauf von Wertpapieren in den Vereinigten Staaten dar.

Qualifizierte Person

Die qualifizierte Person für diese Pressemitteilung im Sinne des National Instrument 43-101 ist der Vizepräsident für Exploration und Projektentwicklung des Unternehmens, Ken Konkin, P.Geol. Er hat die wissenschaftlichen und technischen Informationen gelesen und genehmigt, die die Grundlage für die Offenlegung in dieser Pressemitteilung bilden.

QA / QC

Bohrkernproben wurden im Vorbereitungslabor von MSA Labs in Terrace, BC, hergestellt und im geochemischen Labor von MSA Labs in Langley, BC, getestet. Die analytische Genauigkeit und Präzision wird überwacht, indem vom Personal von Tudor Gold in regelmäßigen Abständen Rohlinge, zertifizierte Standards und doppelte Proben in den Probenstrom eingefügt werden. Das Qualitätssystem von MSA Laboratories entspricht den Anforderungen der internationalen Standards ISO 17025 und ISO 9001. MSA Labs ist unabhängig vom Unternehmen.

Über Tudor Gold

Tudor Gold ist ein Edelmetall- und Basismetall-Explorationsunternehmen mit Konzessionsflächen im ‚Goldenen Dreieck‘ von British Columbia, einem Gebiet, in dem produzierende bzw. in der Vergangenheit produzierende Minen sowie mehrere großen Lagerstätten, die sich einer möglichen Erschließung nähern. Das 17.913 Hektar große Treaty Creek Projekt (an dem Tudor Gold zu 60% beteiligt ist) grenzt im Südwesten an das KSM-Grundstück von Seabridge Gold Inc. und im Südosten an das Brucejack-Grundstück von Pretium Resources Inc. Darüber hinaus kontrolliert das Unternehmen 100% des Electrum-Projektes und verfügt über earn-in Optionen bzw. ist zu 100% an weiteren Projekten im ‚Goldenen Dreieck‘ beteiligt.

IM NAMEN DER BOARD OF DIRECTORS VON TUDOR GOLD CORP.

"Walter Storm"

Walter Storm.

Präsident and Chief Executive Officer

Für weitere Informationen besuchen Sie bitte die Website des Unternehmens unter www.tudor-gold.com oder wenden Sie sich an:

Chris Curran

Head of Corporate Development and Communications

Telefon: +1 (604) 559 8092

E-Mail: chris.curran@tudor-gold.com

oder

Carsten Ringler
Head of Investor Relations and Communications
Telefon: +49 151 55362000
E-Mail: carsten.ringler@tudor-gold.com

Neither TSX Venture Exchange nor its Regulation Services Provider (as that term is defined in the policies of the TSX Venture Exchange) accepts responsibility for the adequacy or accuracy of this release.

Cautionary Statements regarding Forward-Looking Information

This news release contains "forward-looking information" within the meaning of applicable Canadian securities legislation. "Forward-looking information" includes, but is not limited to, statements with respect to the activities, events or developments that the Company expects or anticipates will or may occur in the future, including the completion and anticipated results of planned exploration activities. Generally, but not always, forward-looking information and statements can be identified by the use of words such as "plans", "expects", "is expected", "budget", "scheduled", "estimates", "forecasts", "intends", "anticipates", or "believes" or the negative connotation thereof or variations of such words and phrases or state that certain actions, events or results "may", "could", "would", "might" or "will be taken", "occur" or "be achieved" or the negative connotation thereof.

Such forward-looking information and statements are based on numerous assumptions, including among others, that the Company's planned exploration activities will be completed in a timely manner. Although the assumptions made by the Company in providing forward-looking information or making forward-looking statements are considered reasonable by management at the time, there can be no assurance that such assumptions will prove to be accurate.

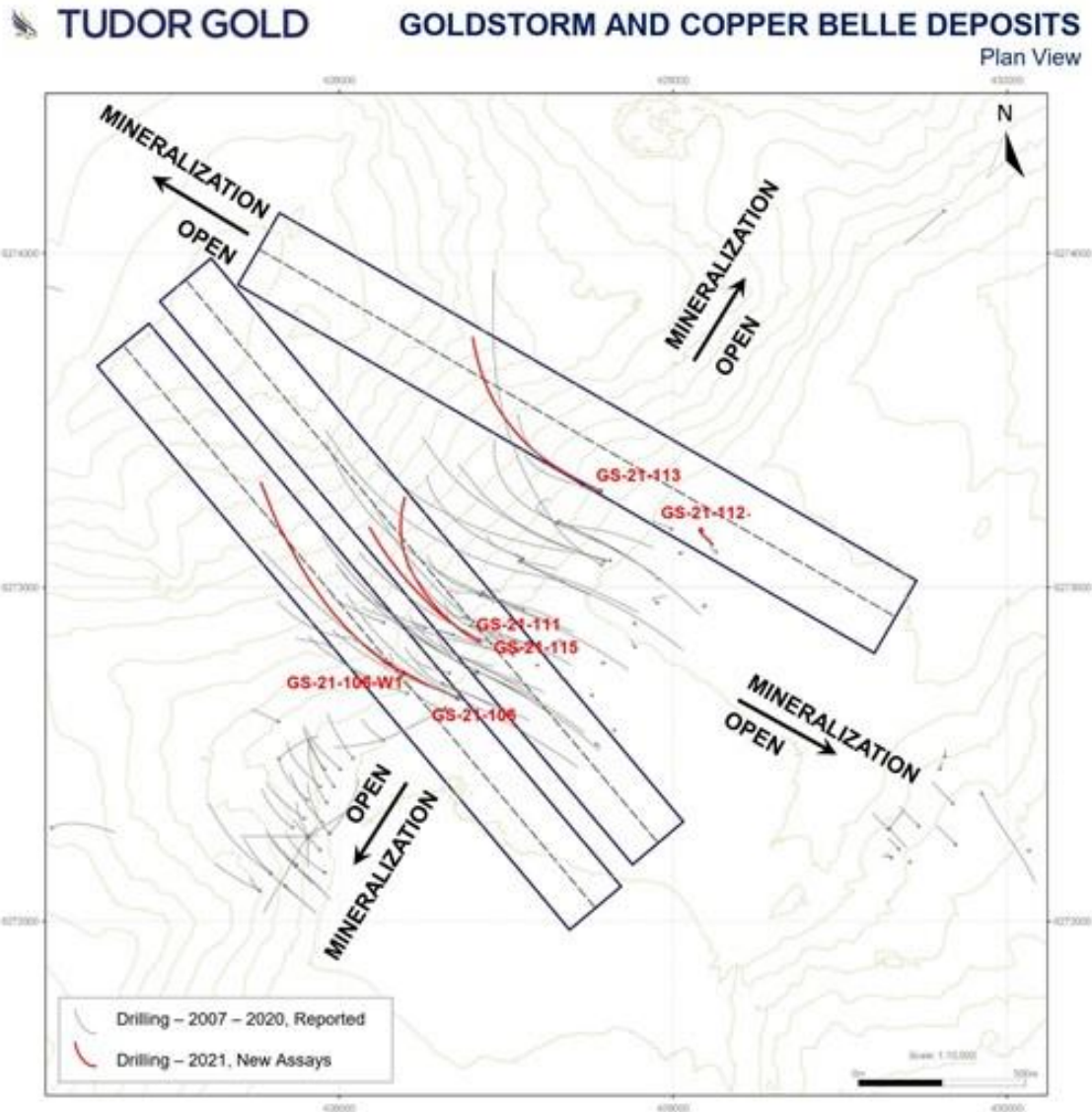
There can be no assurance that such statements will prove to be accurate and actual results and future events could differ materially from those anticipated in such statements. Important factors that could cause actual results to differ materially from the Company's plans or expectations include risks relating to the actual results of current exploration activities, fluctuating gold prices, possibility of equipment breakdowns and delays, exploration cost overruns, availability of capital and financing, general economic, market or business conditions, regulatory changes, timeliness of government or regulatory approvals and other risks detailed herein and from time to time in the filings made by the Company with securities regulators.

Although the Company has attempted to identify important factors that could cause actual results to differ materially from those contained in the forward-looking information or implied by forward-looking information, there may be other factors that cause results not to be as anticipated, estimated or intended. There can be no assurance that forward-looking information and statements will prove to be accurate, as actual results and future events could differ materially from those anticipated, estimated or intended. Accordingly, readers should not place undue reliance on forward-looking statements or information.

The Company expressly disclaims any intention or obligation to update or revise any forward-looking statements whether as a result of new information, future events or otherwise except as otherwise required by applicable securities legislation.

Die Ausgangssprache (in der Regel Englisch), in der der Originaltext veröffentlicht wird, ist die offizielle, autorisierte und rechtsgültige Version. Diese Übersetzung wird zur besseren Verständigung mitgeliefert. Die deutschsprachige Fassung kann gekürzt oder zusammengefasst sein. Es wird keine Verantwortung oder Haftung: für den Inhalt, für die Richtigkeit, der Angemessenheit oder der Genauigkeit dieser Übersetzung übernommen. Aus Sicht des Übersetzers stellt die Meldung keine Kauf- oder

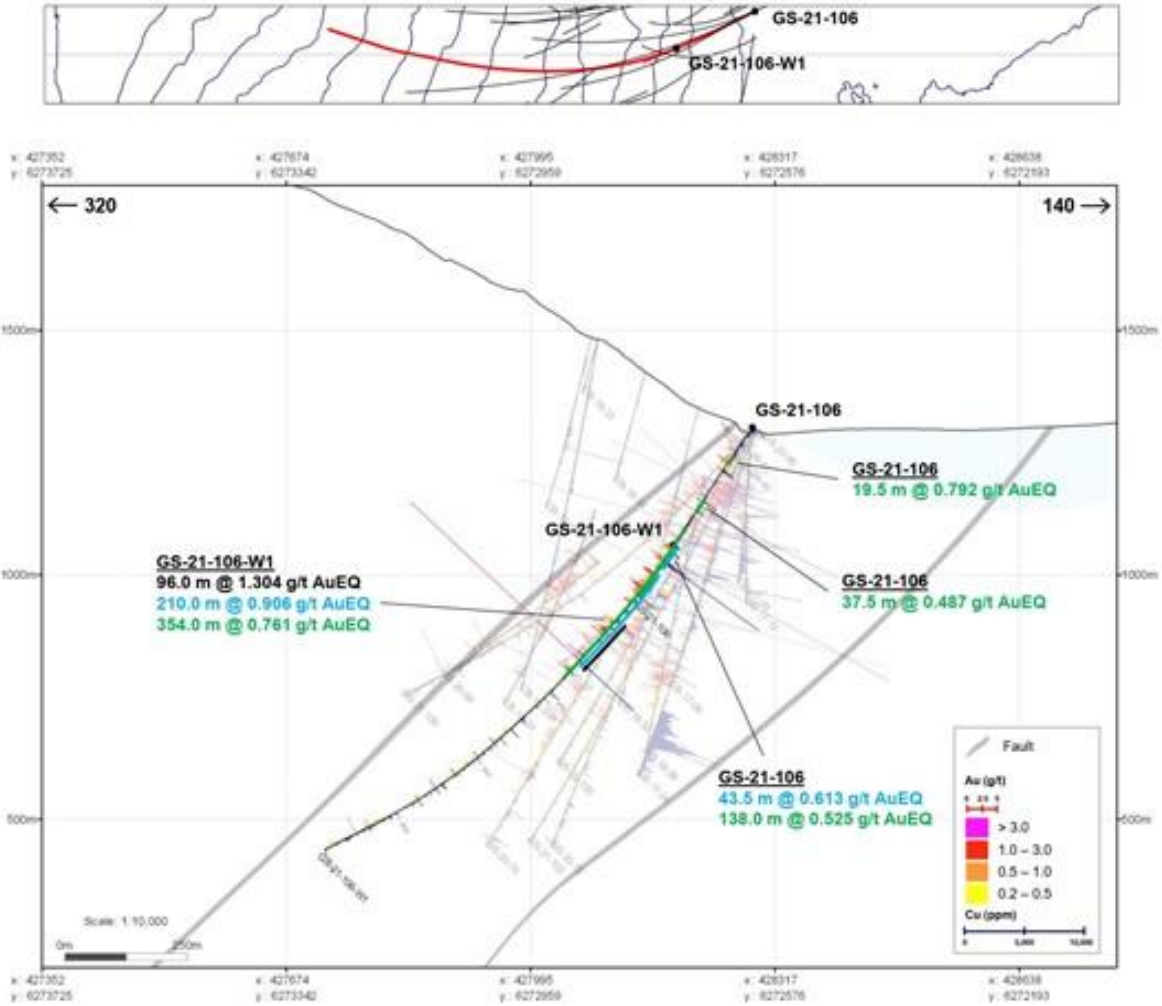
Verkaufsempfehlung dar! Bitte beachten Sie die englische Originalmeldung auf www.sedar.com ,
www.sec.gov , www.asx.com.au/ oder auf der Firmenwebsite!



Goldstorm and Copper Belle Deposits Plan View

To view an enhanced version of this map, please visit:

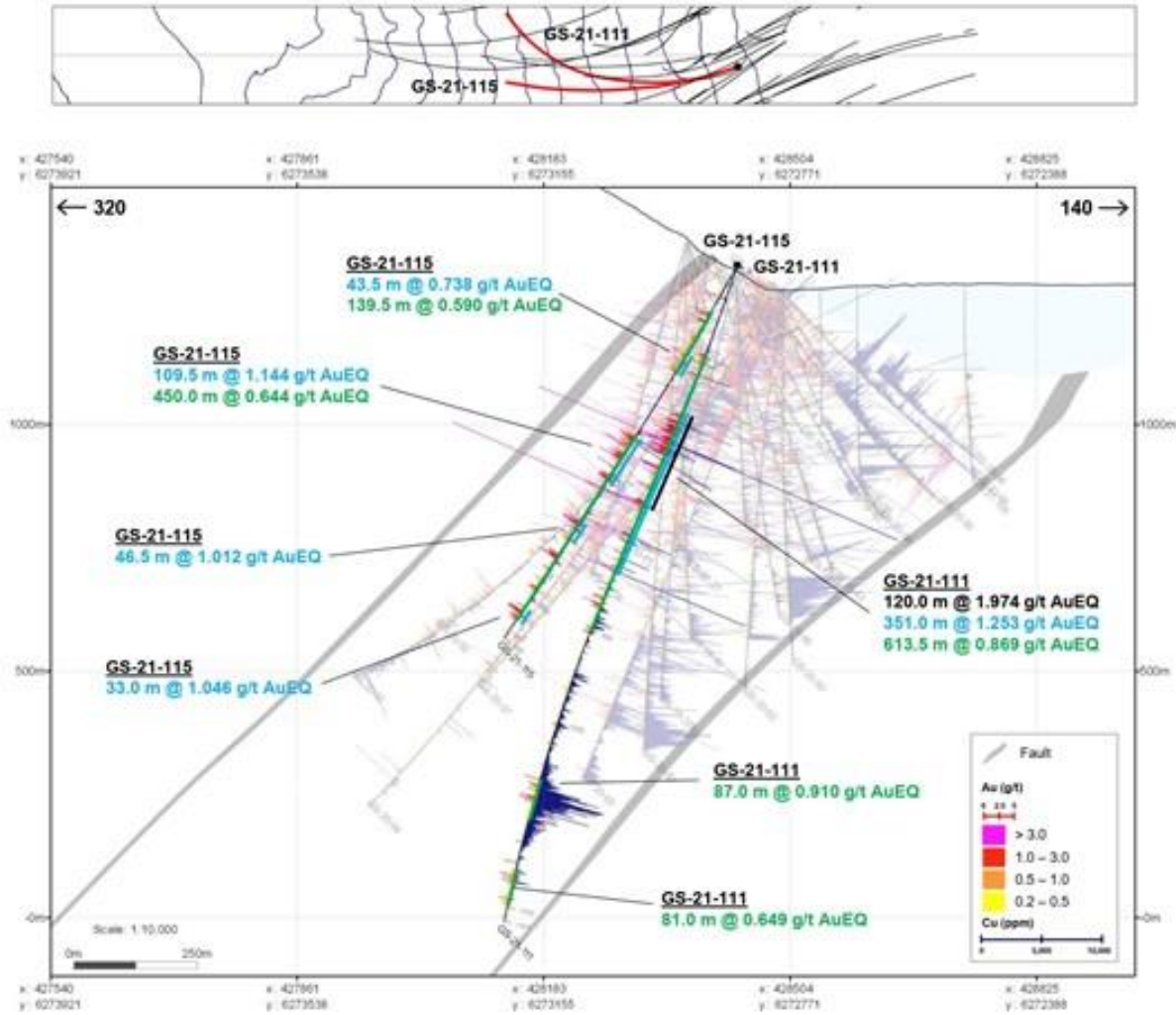
https://orders.newsfilecorp.com/files/4494/94840_tudor1.jpg



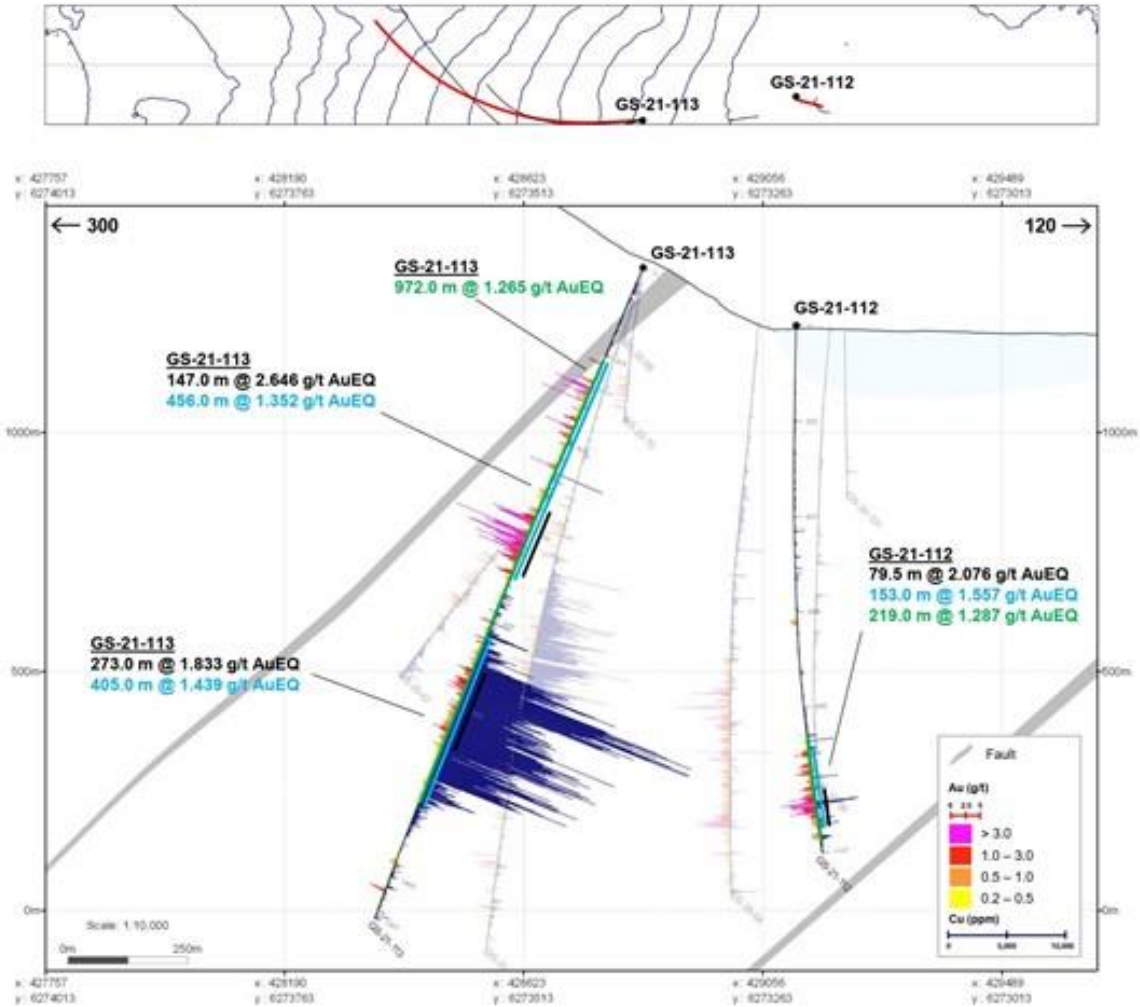
Goldstorm Deposit Section A – 320 View 050, +/- 100m

To view an enhanced version of this map, please visit:

https://orders.newsfilecorp.com/files/4494/94840_tudor2.jpg



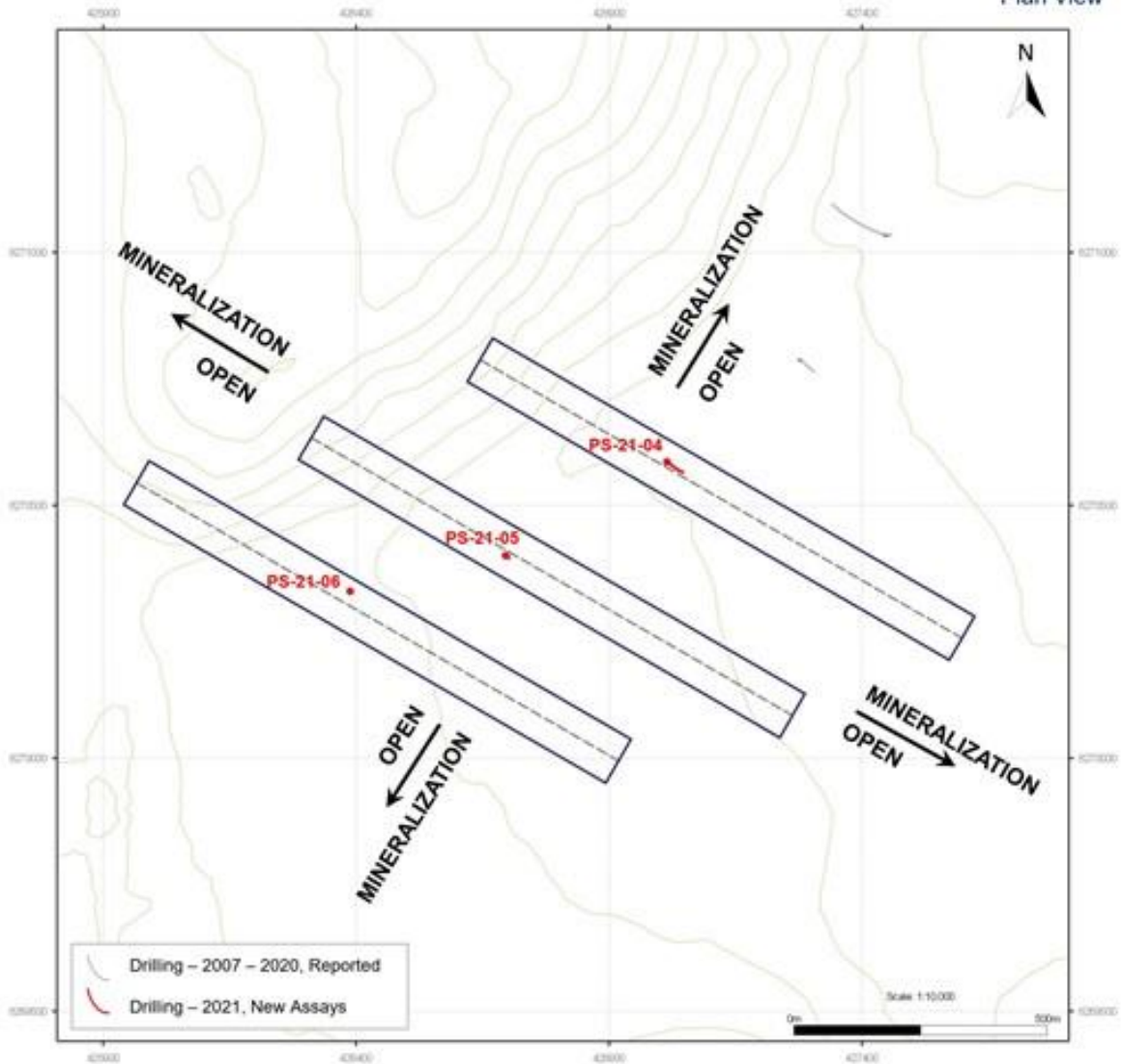
Goldstorm Deposit Section B – 320 View 050, +/- 100m
To view an enhanced version of this map, please visit:
https://orders.newsfilecorp.com/files/4494/94840_tudor3.jpg



Goldstorm Deposit Section 116+50 NE View 030, +/- 125m

To view an enhanced version of this map, please visit:

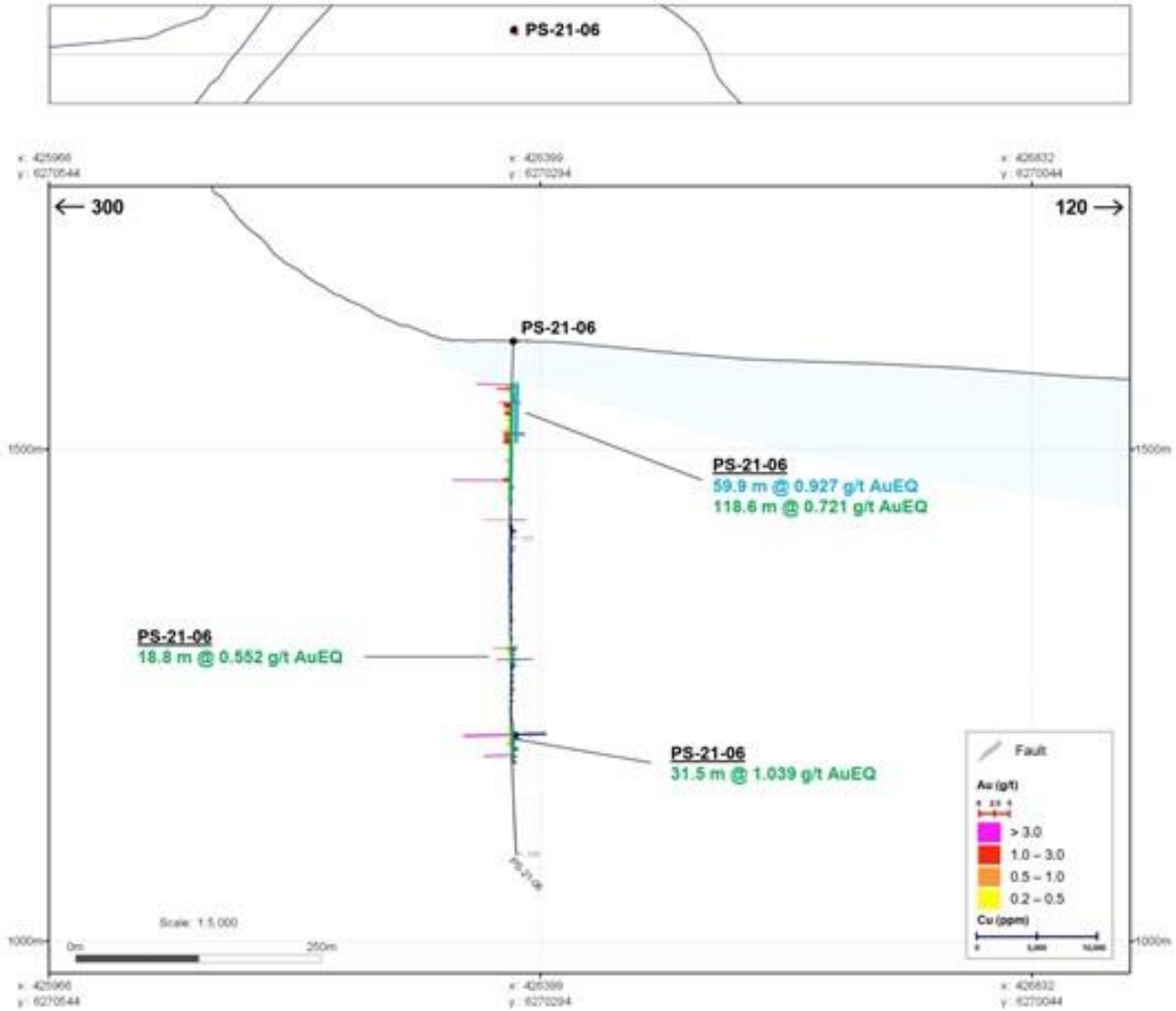
https://orders.newsfilecorp.com/files/4494/94840_tudor4.jpg



Perfect Storm Zone – Plan View

To view an enhanced version of this map, please visit:

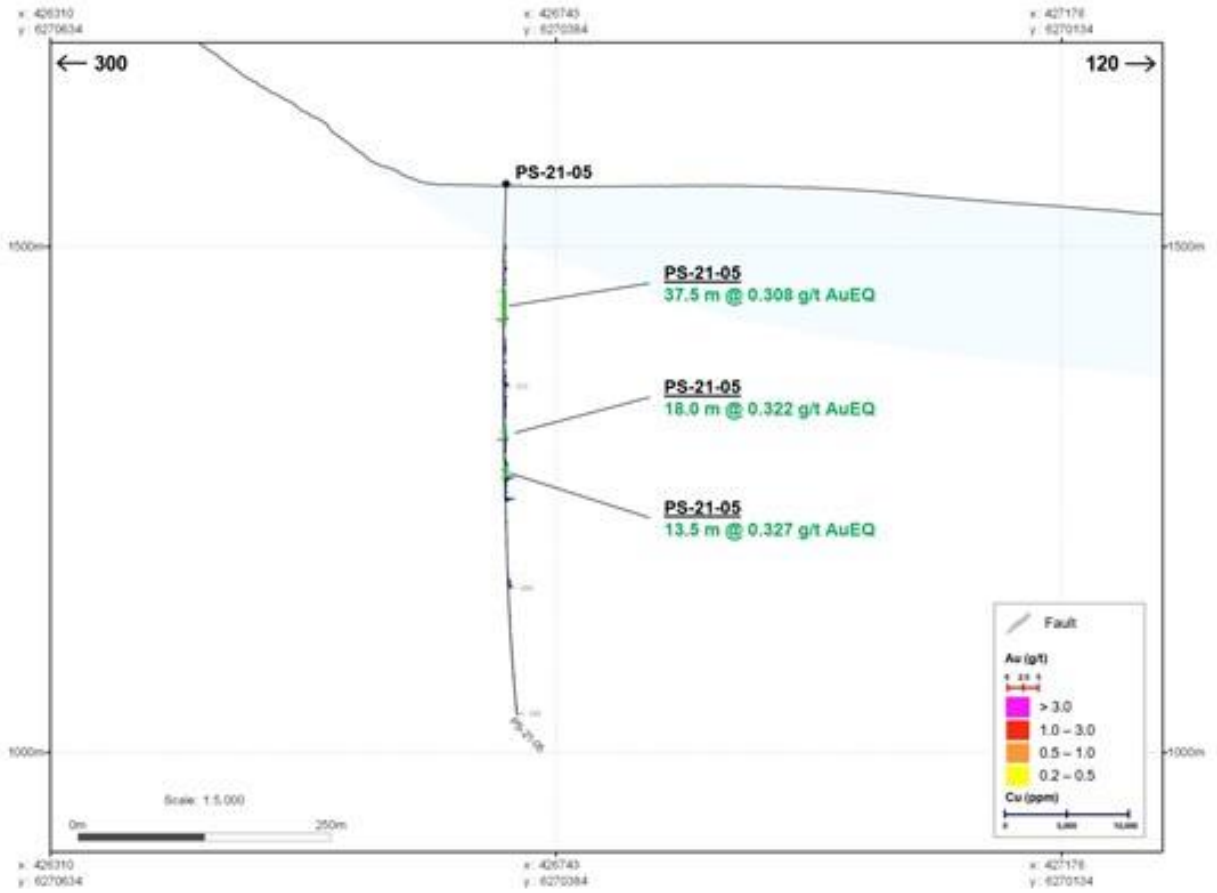
https://orders.newsfilecorp.com/files/4494/94840_tudor5.jpg



Perfect Storm Zone Section 77+50 NE View 030, +/- 50m

To view an enhanced version of this map, please visit:

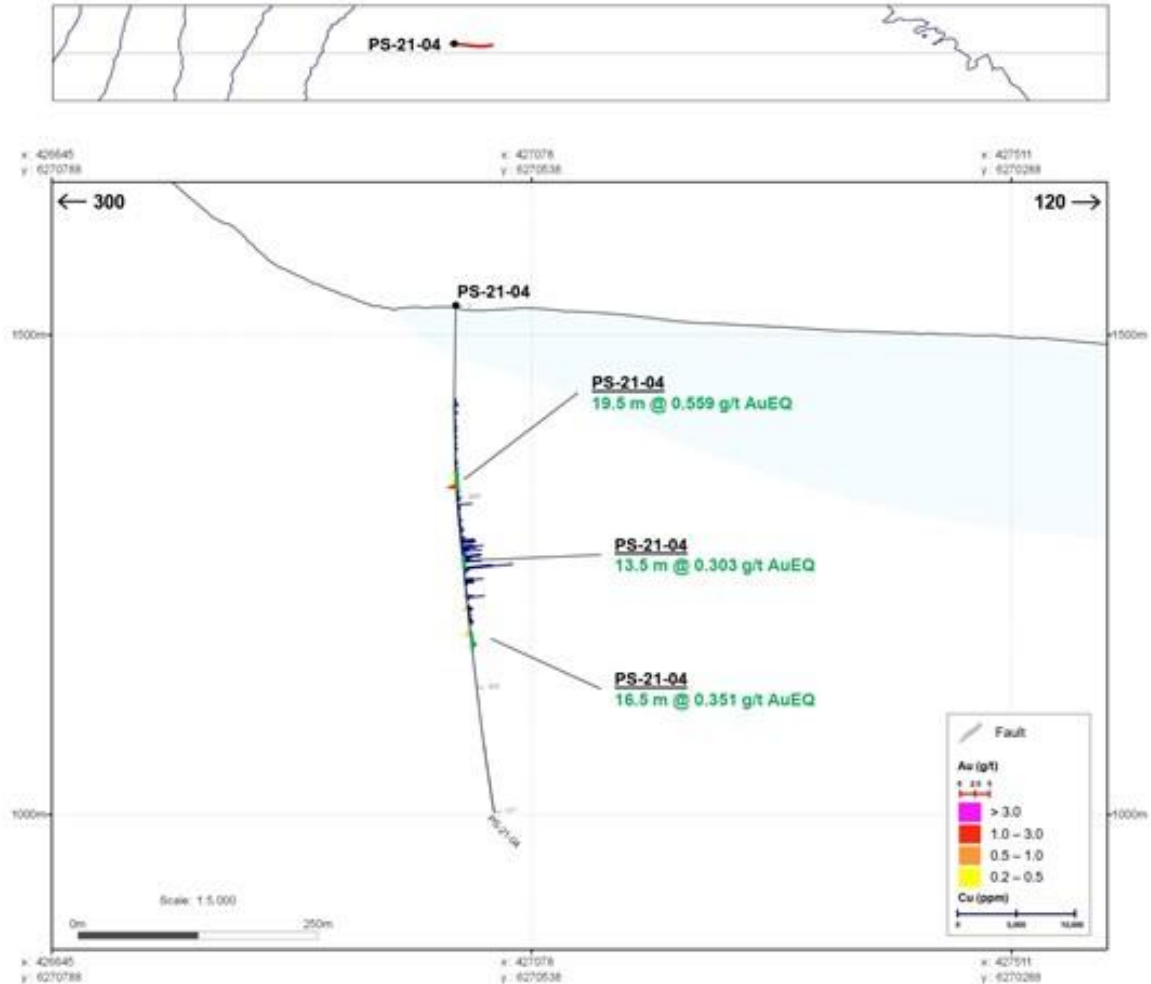
https://orders.newsfilecorp.com/files/4494/94840_tudor6.jpg



Perfect Storm Section 80+00 NE View 030, +/- 50m

To view an enhanced version of this map, please visit:

https://orders.newsfilecorp.com/files/4494/94840_tudor7.jpg



Perfect Storm Section 83+00 NE View 030, +/- 50m

To view an enhanced version of this map, please visit:

https://orders.newsfilecorp.com/files/4494/94840_tudor8.jpg